



## Bilan des risques professionnels 2012 Enseignement Supérieur Recherche

**Taux de réponses  
89 %**

Les **168 établissements** ayant répondu représentent **256 582 agents**, soit **96 %** du nombre d'agents de l'enseignement supérieur et de la recherche

Parmi ces établissements **128** représentent **1 661 675 étudiants**

17 PRES ont été interrogés, 5 ont répondu à l'enquête.  
Ils ne sont pas pris en compte ni dans le nombre d'établissements interrogés, ni dans le nombre de réponses

Bilan prévention des risques professionnels 2012  
Enseignement supérieur et recherche

Réponses à l'enquête	Nombre établissements 2012	Nombre de réponses 2012	Taux de réponse 2012
U11 Univ-Scientifiques et/ou médicales	12	12	100%
U12 Univ-Pluridisciplinaires avec santé	25	23	92%
U13 Univ-Pluridisciplinaires hors santé	23	19	83%
U14 Univ-Tertiaire	17	15	88%
<b>TOTAL UNIVERSITES</b>	<b>77</b>	<b>69</b>	<b>90%</b>
G21 ENS	3	2	67%
G22 Grands établissements	14	12	86%
G23 <sup>1</sup> Eing (école d'ingénieur, école de chimie, institut ENSAM <sup>1</sup> , INSA, IUT, INPI)	33	33	100%
G24 autre (écoles française, IEP, EPA, autres)	10	5	50%
G25 sans enseignement	8	5	63%
<b>TOTAL Gds ébtbs, écoles, autres</b>	<b>68</b>	<b>57</b>	<b>84%</b>
<b>TOTAL enseignement supérieur</b>	<b>145</b>	<b>126</b>	<b>87%</b>
C CROUS	29	28	97%
R Recherche	8	7	88%
<b>TOTAL général</b>	<b>182</b>	<b>161<sup>2</sup></b>	<b>88%</b>

<sup>1</sup> L'ENSAM est compté pour un seul établissement

<sup>2</sup> Tous les calculs statistiques suivants sont effectués sur la base de 168 établissements ayant répondu, l'ENSAM étant alors compté pour 8 établissements distincts.

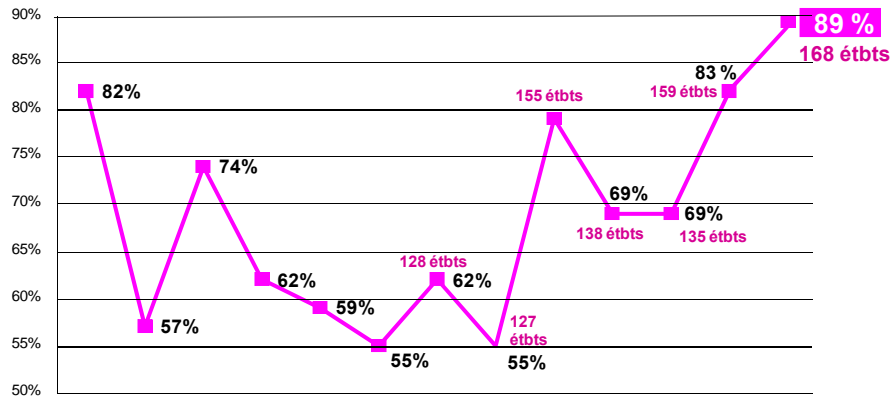
MESR / DGRH C1 CHSCT février 2013



## Bilan des risques professionnels 2012 Sup Recherche

Calculs statistiques effectués sur la base de 168 établissements ayant répondu

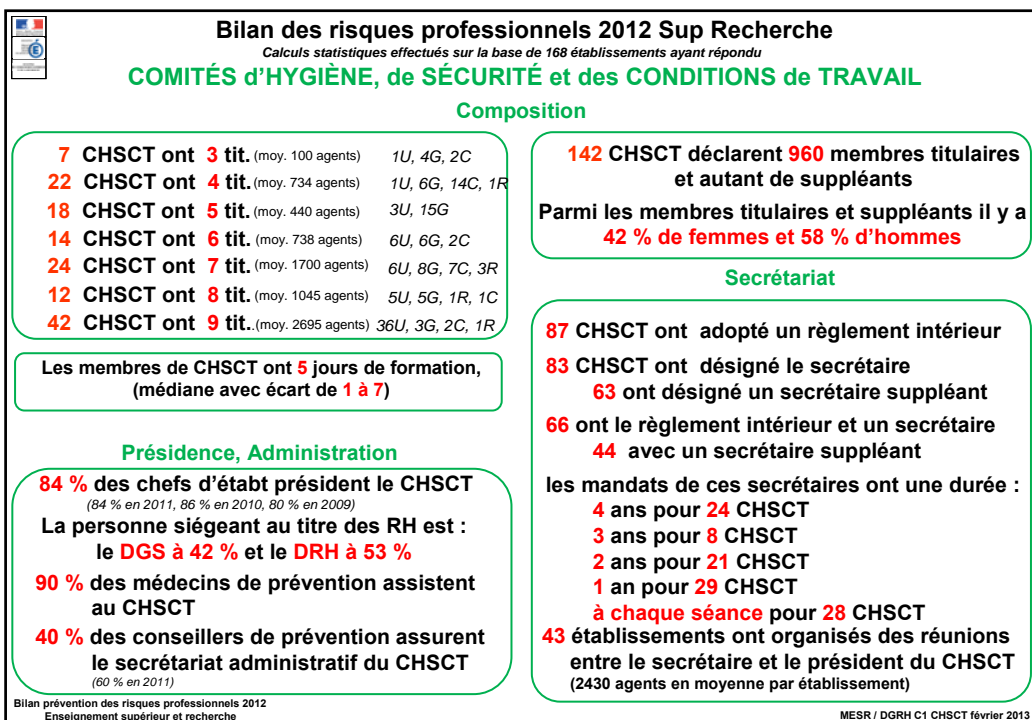
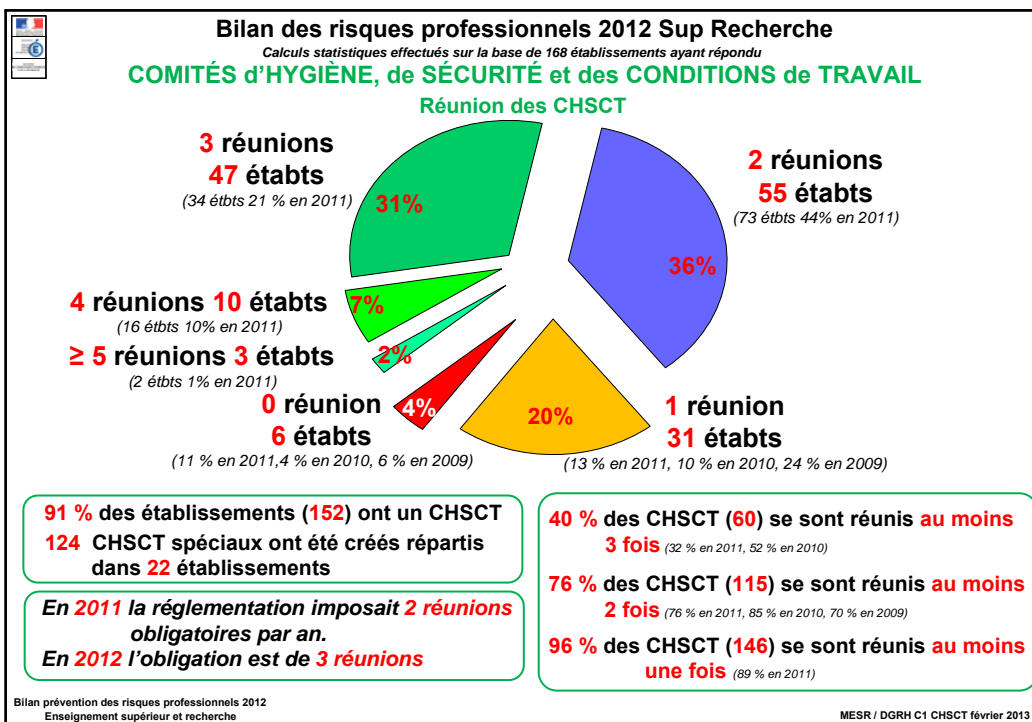
### TAUX DE RÉPONSES À L'ENQUÊTE

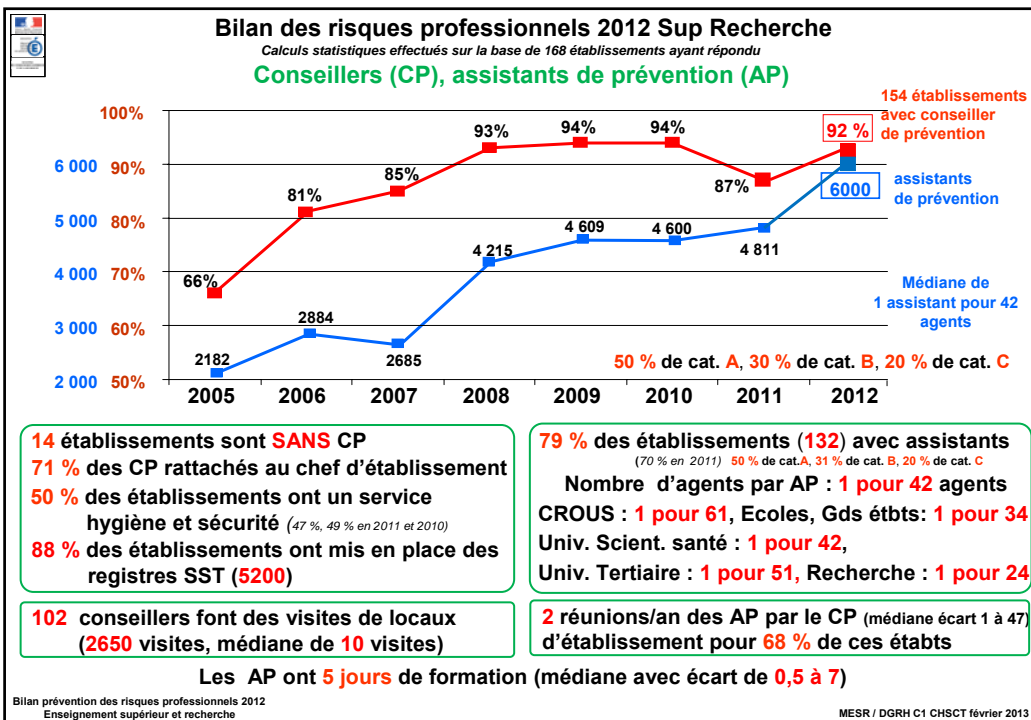
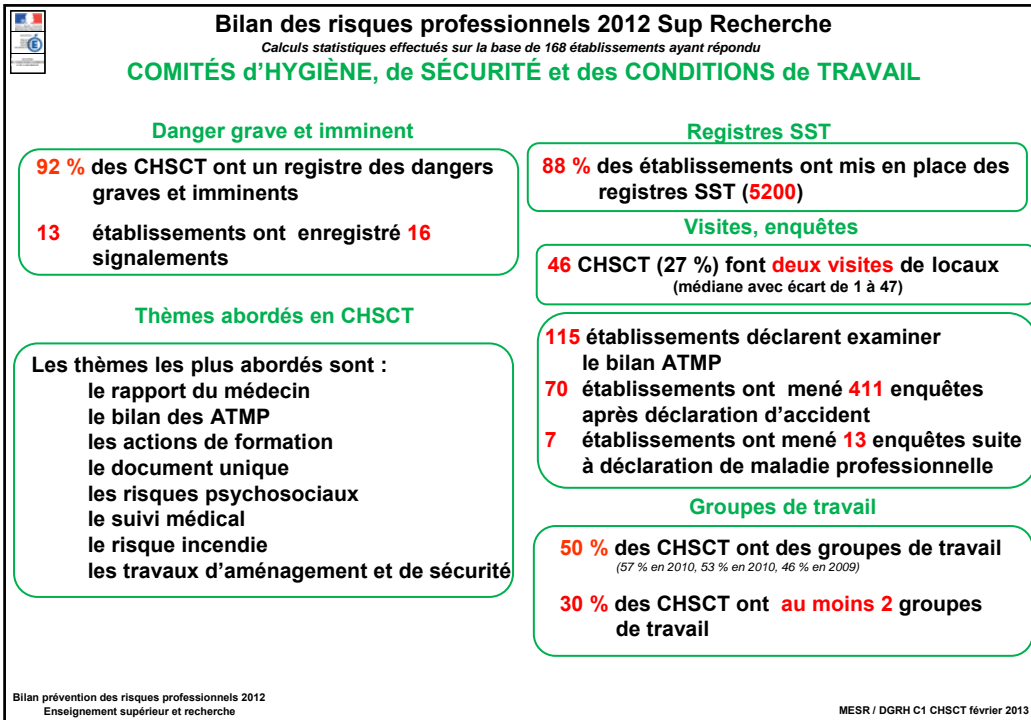


	2000	2001	2002	2003	2004	2005	2006	2007	2008	2009	2010	2011	2012
Universités	91%	65%	87%	67%	69%	60%	74%	63%	88%	76%	81%	88%	90%
Gds ébtbs, écoles	76%	49%	50%	57%	62%	49%	56%	62%	75%	67%	58%	76%	84%
CROUS					31%	46%	41%	38%	76%	56%	69%	83%	97%
Recherche									60%	73%	55%	75%	88%
<b>Total</b>	<b>82%</b>	<b>57%</b>	<b>74%</b>	<b>62%</b>	<b>59%</b>	<b>55%</b>	<b>62%</b>	<b>55%</b>	<b>79%</b>	<b>69%</b>	<b>69%</b>	<b>83%</b>	<b>89%</b>

Bilan prévention des risques professionnels 2012  
Enseignement supérieur et recherche

MESR / DGRH C1 CHSCT février 2013





2012		2011		
Nombre établissements déclarant ETP	Nombre Total ETP	Nombre établissements déclarant ETP	Nombre Total ETP	
Univ-Scientifiques et/ou médicales	9	12,3	32 708	2 659
Univ-Pluridisciplinaires avec santé	22	24,5	69 049	2 818
Univ-Pluridisciplinaires hors santé	11	4,8	12 010	2 502
Univ-Tertiaire	12	3,3	15 292	4 634
<b>Total Universités</b>	<b>54</b>	<b>44,9</b>	<b>129 059</b>	<b>2 874</b>
ENS	2	1,7	1 800	1 059
Grd établ	9	8,0	7 910	989
Eing	26	8,0	8 772	771
Autre ( écoles française, IEP, EPA	0	0	0	0
Autres sans enseignement	1	0,1	135	1 350
<b>Total autres établissements enseignement supérieur</b>	<b>38</b>	<b>17,8</b>	<b>18 617</b>	<b>1 046</b>
<b>CROUS</b>	<b>16</b>	<b>6,3</b>	<b>7 286</b>	<b>1 157</b>
<b>Recherche hors CNRS</b>	<b>5</b>	<b>20,0</b>	<b>23 843</b>	<b>1 192</b>
<b>TOTAL</b>	<b>113</b>	<b>89,0</b>	<b>178 804</b>	<b>2 009</b>

Bilan prévention des risques professionnels 2012  
Enseignement supérieur et recherche

MESR / DGRH C1 CHSCT février 2013

2012		2011		
Nombre établissements déclarant ETP	Nombre Total ETP	Nombre établissements déclarant ETP	Nombre Total ETP	
Univ-Scientifiques et/ou médicales	9	12,3	32 708	2 659
Univ-Pluridisciplinaires avec santé	22	24,5	69 049	2 818
Univ-Pluridisciplinaires hors santé	11	4,8	12 010	2 502
Univ-Tertiaire	12	3,3	15 292	4 634
<b>Total Universités</b>	<b>54</b>	<b>44,9</b>	<b>129 059</b>	<b>2 874</b>
ENS	2	1,7	1 800	1 059
Grd établ	9	8,0	7 910	989
Eing	26	8,0	8 772	771
Autre ( écoles française, IEP, EPA	0	0	0	0
Autres sans enseignement	1	0,1	135	1 350
<b>Total autres établissements enseignement supérieur</b>	<b>38</b>	<b>17,8</b>	<b>18 617</b>	<b>1 046</b>
<b>CROUS</b>	<b>16</b>	<b>6,3</b>	<b>7 286</b>	<b>1 157</b>
<b>Recherche hors CNRS</b>	<b>5</b>	<b>20,0</b>	<b>23 843</b>	<b>1 192</b>
<b>TOTAL</b>	<b>113</b>	<b>89,0</b>	<b>178 804</b>	<b>2 009</b>

Bilan prévention des risques professionnels 2012  
Enseignement supérieur et recherche

MESR / DGRH C1 CHSCT février 2013

## Bilan des risques professionnels 2012 Sup Recherche

Calculs statistiques effectués sur la base de 168 établissements ayant répondu

### MÉDECINE DE PRÉVENTION

- 92 % des établissements ont un médecin en interne et/ou en externe

(92 % en 2011, 94% 2010, 88 % 2009)

154 établissements déclarent avoir un médecin de prévention,  
21 établissements avec médecins en interne et en externe  
(9 univ., 7 gds étbts, écoles et autres, 1 CROUS, 4 Rech)  
50 uniquement en interne (34 univ., 12 gds étbts, écoles et autres, 4 CROUS, 0 Rech)  
83 uniquement en externe (20 univ., 38 gds étbts, écoles et autres, 22 CROUS, 3 Rech)  
14 établissements déclarent ne pas avoir de médecin

- 89 ETP pour 116 établissements totalisant 178 804 agents soit

1 ETP médecin pour 2 009 agents

1 ETP pour 2 669 agents pour les établissements n'ayant que des médecins en interne

55,5 ETP pour 65 établissements avec 117 médecins de prévention  
33,5 ETP pour 65 établissements avec médecins externe

80 % des établissements avec un médecin reçoivent un rapport annuel du médecin  
qui est présenté dans 86 % des cas au CHSCT (76 % en 2011, 2010 et 2009)

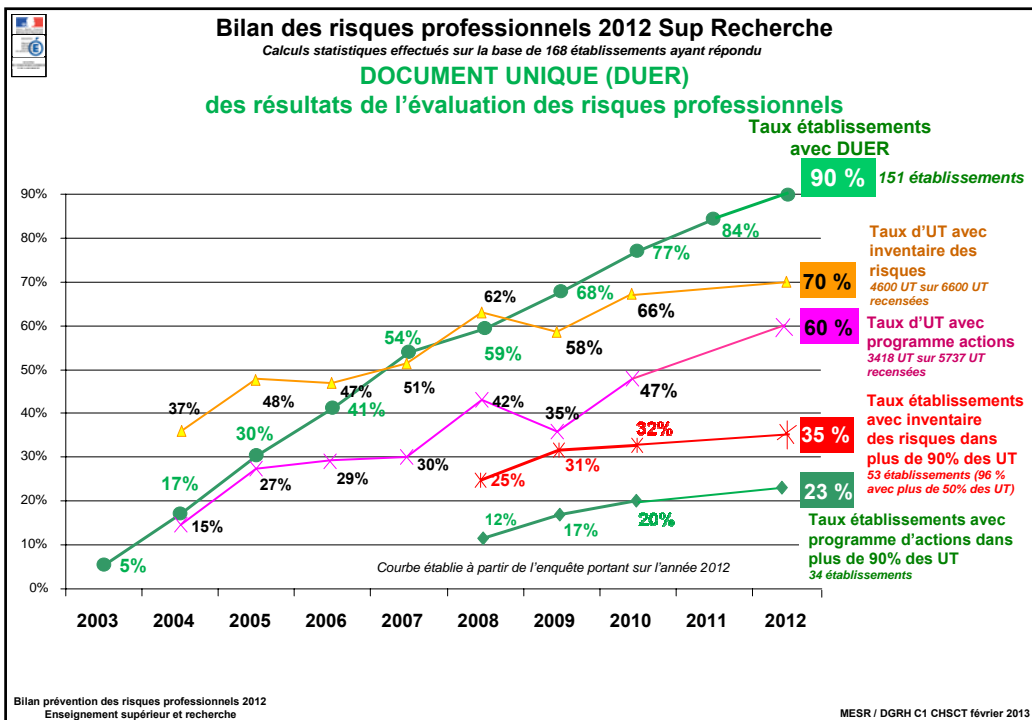
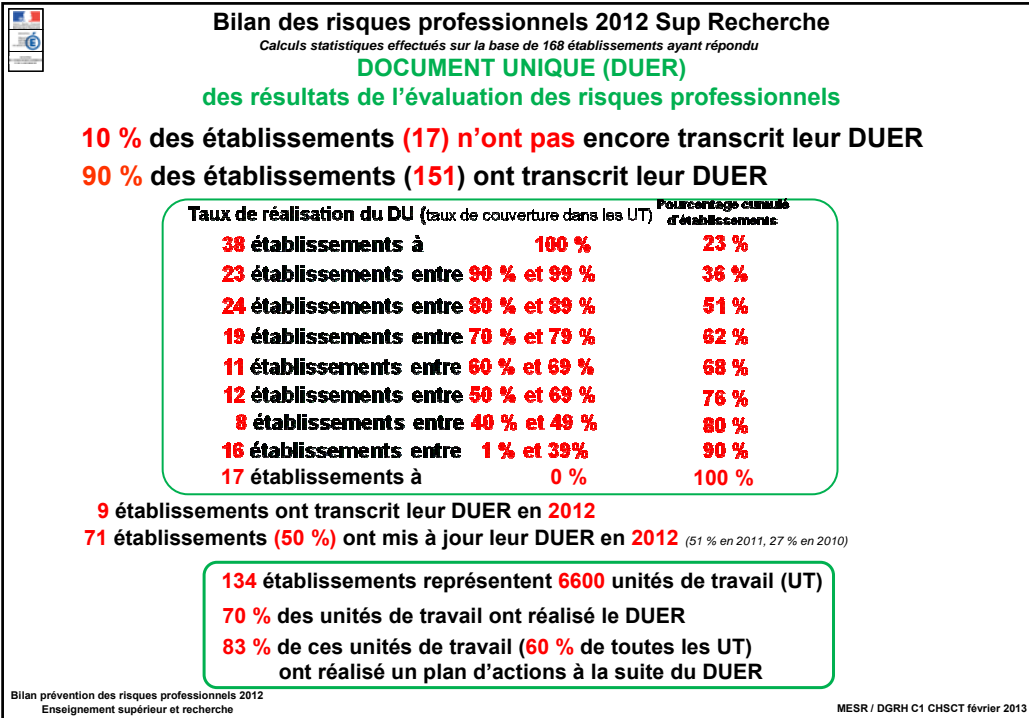
55 % des médecins interne et/ou externe effectuent des visites de locaux avec le  
conseiller de prévention (médiane de 3 visites)

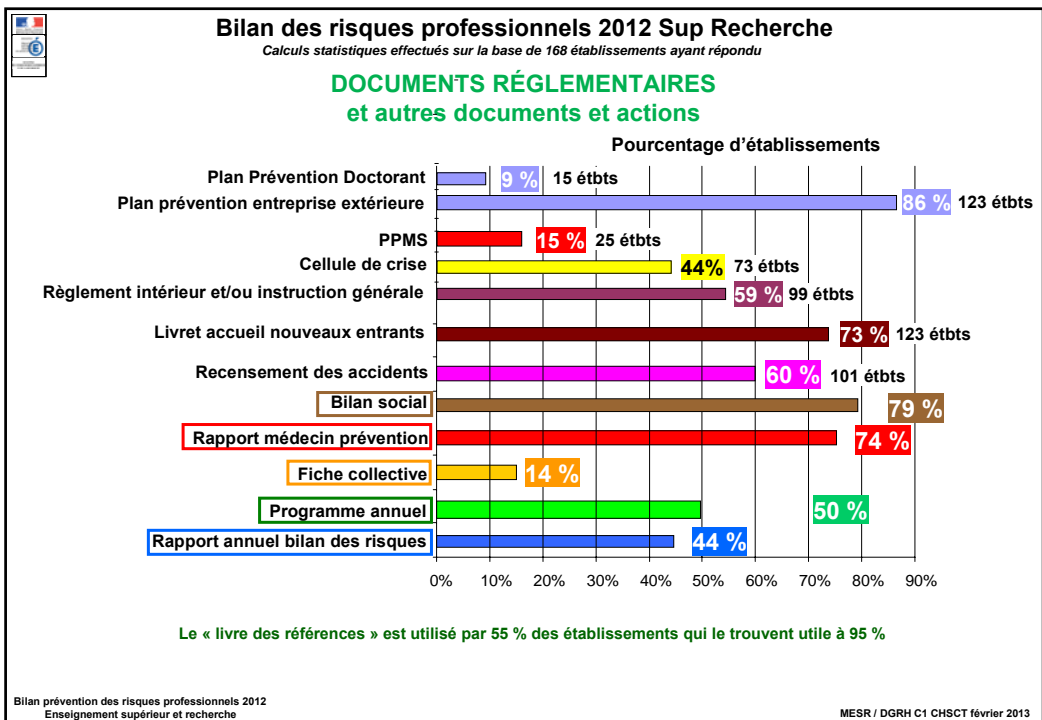
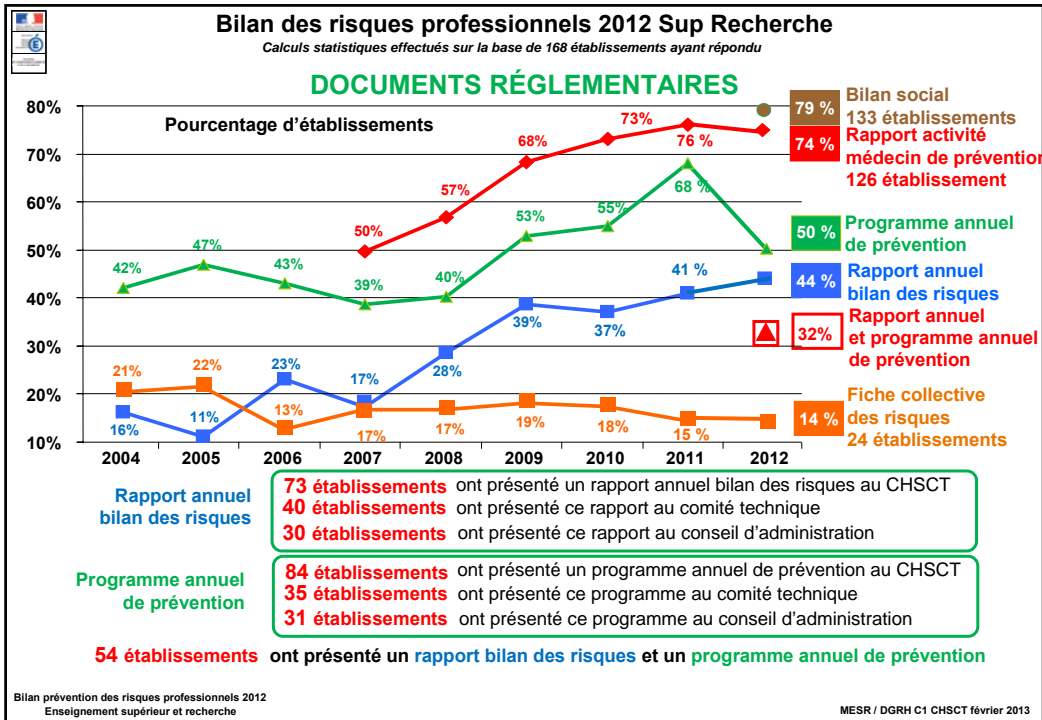
- 48 % des établissements ayant un médecin ont un(e) infirmier(e)

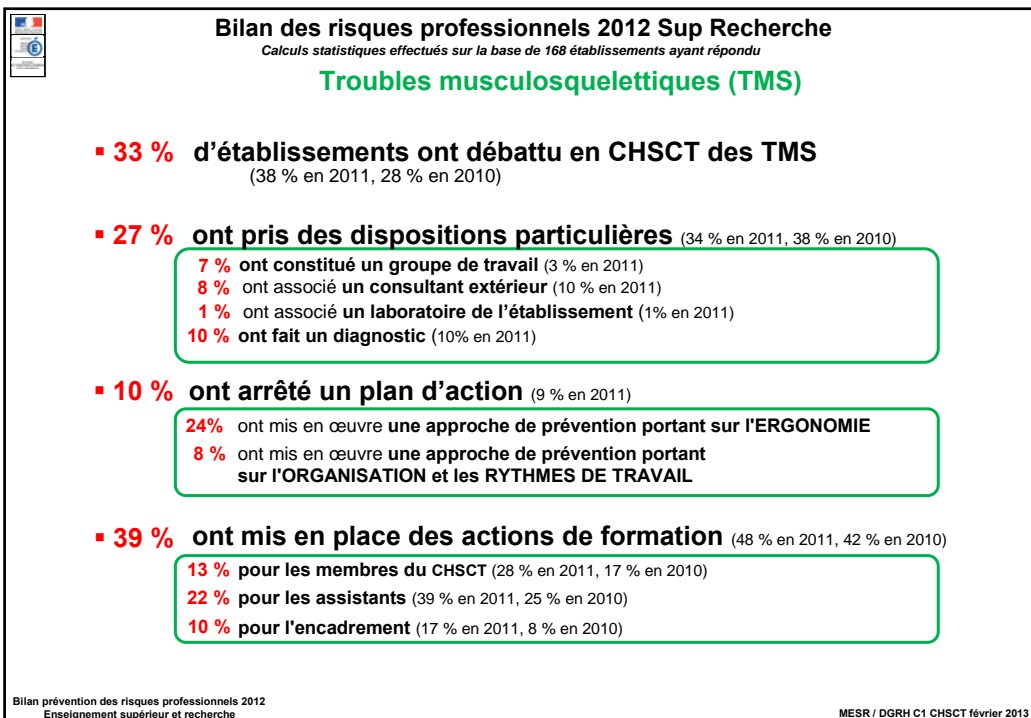
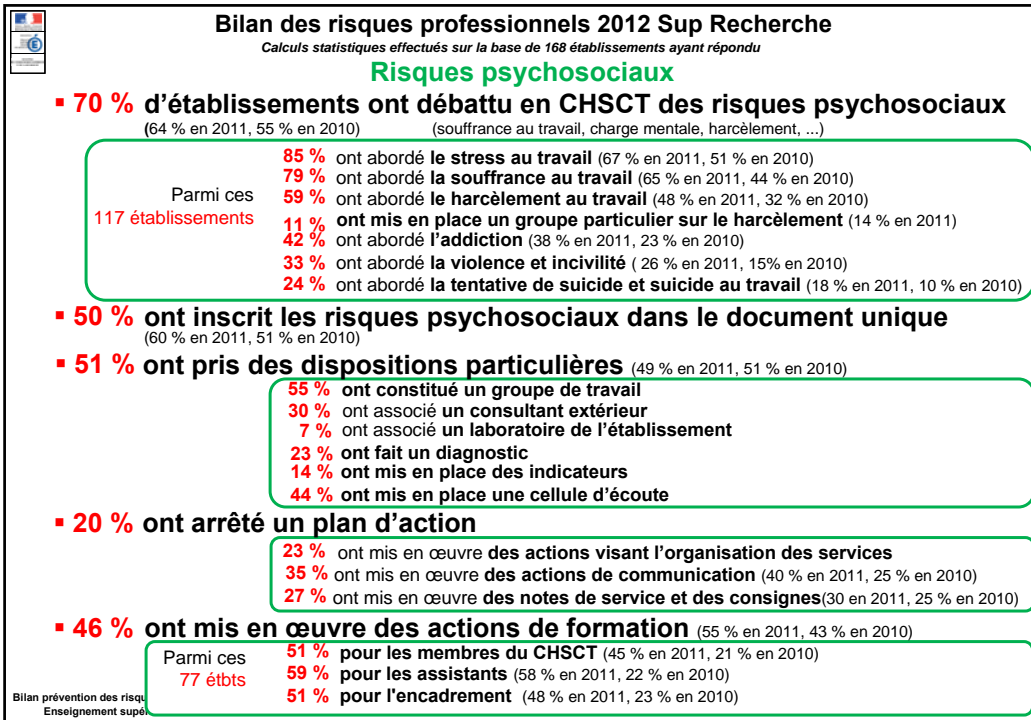
174 infirmier(e)s pour 74 établissements (163 pour 69 en 2011, 134 pour 62 en 2010, 114 pour 64 en 2009)

68,5 ETP pour 108 infirmier(e)s de 70 établissements (65,9 pour 57 en 2011, 63,1 pour 85 en 2010)

- 61 % des établissements ayant un médecin ont un secrétariat médical







**Bilan des risques professionnels 2012 Sup Recherche**  
Calculs statistiques effectués sur la base de 168 établissements ayant répondu

**Produits dangereux, OGM, Animaux  
Personnes exposées**

	Nbre ébtbs 2009	Nbre ébtbs 2010	Nbre ébtbs 2011	Nbre ébtbs 2012	
Agents chimiques dangereux	123	106	128	129	
Liste des personnes exposées	68 55 %	60 57 %	73 57 %	76 60 %	48 ébtbs ont abordé le thème en CHS
Cancérogène Mutagène Reprotoxique	91	85	99	102	
Liste des personnes exposées	54 60 %	49 58 %	60 61 %	62 61 %	35 ébtbs ont abordé le thème en CHS
Agents biologiques uniquement groupe 2		31	29	29	
Agents biologiques groupes 2 et 3	57 49 %	21 62 %	25 51 %	25 54 %	66 ébtbs ont abordé le thème en CHS
Liste des personnes exposées	28	13	28	29	
Sources radioactives	87	77	90	85	
Liste des personnes exposées	70 81 %	66 86 %	72 80 %	70 82 %	
Personne compétente radioprotection	85 98 %	76 99 %	84 93 %	82 97 %	
Rayonnements optiques artificiels				82	
Liste des personnes exposées				34 42 %	
Présence de micro-organismes génétiquement modifiés	37	44	44	44	
Agrément de la commission génie génétique	35 95 %	41 93 %	40 91 %	40 91 %	
Présence d'animaux génétiquement modifiés	26	27	29	29	
Agrément de la commission génie génétique	25 96 %	24 90 %	26 90 %	26 90 %	
Présence de plantes génétiquement modifiées	25	25	27	27	
Agrément de la commission génie génétique	21 84 %	22 88 %	24 89 %	24 89 %	
Présence d'une animalerie	46	53	53	53	
Animalerie en conformité	42 91 %	48 91 %	47 89 %	47 89 %	6 ébtbs ont abordé le thème en CHS

**59** (60 en 2011, 55 en 2010) établissements ont mis en place des actions de formation relatives aux risques en laboratoire

Bilan prévention des risques professionnels 2012 Enseignement supérieur et recherche

MESR / DGRH C1 CHSCT février 2013

