

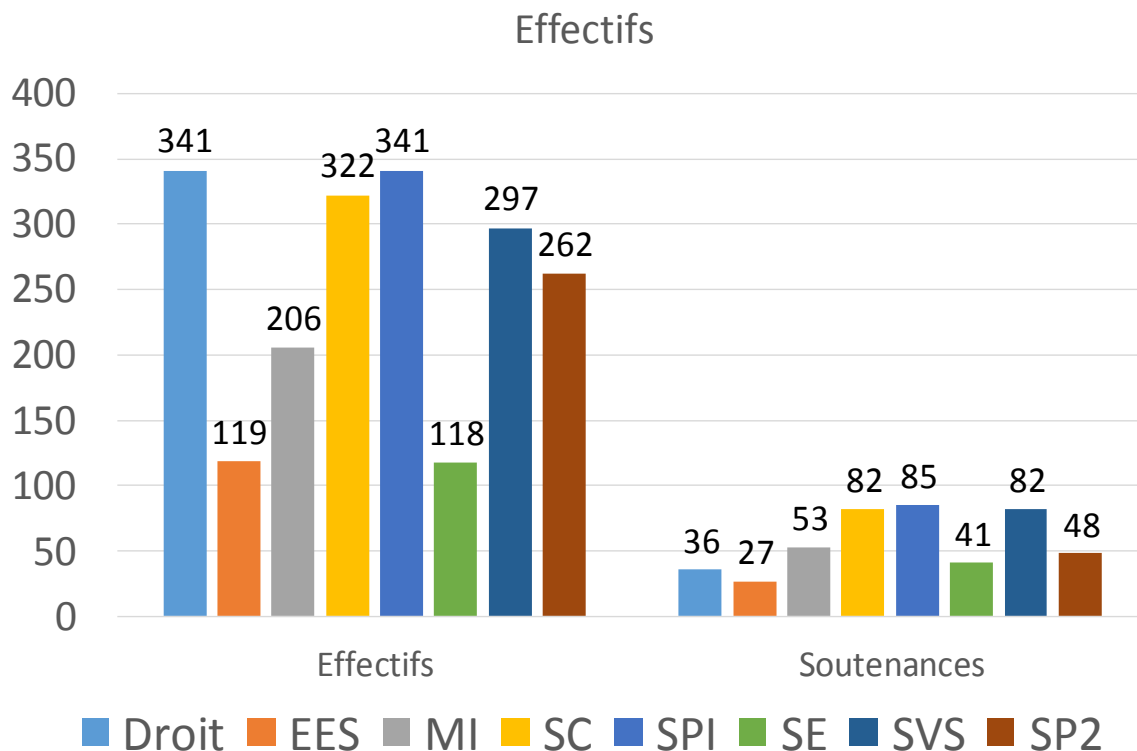
*MESRI - journée sur le doctorat  
mardi 27 mars 2018*

formation à l'intégrité  
scientifique du collège des  
écoles doctorales de  
l'université de Bordeaux

université  
de **BORDEAUX**

# le collège des écoles doctorales

8 écoles doctorales qui forment environ 500 docteurs chaque année



| N° ED | Intitulé ED                          |
|-------|--------------------------------------|
| 39    | Mathématiques - Informatique         |
| 40    | Sciences Chimiques                   |
| 41    | Droit                                |
| 42    | Entreprise, Economie, Société        |
| 154   | Sciences de la vie et de la Santé    |
| 209   | Sciences Physiques et de l'Ingénieur |
| 304   | Sciences et Environnement            |
| 545   | Société, Politique et Santé Publique |

# enjeux et cahier des charges de la formation

## → enjeux : établissement et collège des écoles doctorales

- › responsabilité sociétale
- › qualité de la recherche
- › valorisation du doctorat
- › identité du doctorat de l'université de Bordeaux

## → cahier des charges

- › 500 doctorant.e.s - 8 écoles doctorales – FR et EN
- › responsabiliser / outiller les doctorant.e.s
- › maîtriser l'après formation
- › mutualiser (concertation CPU et EPST)

# formation numérique (obligatoire pour les doctorant.e.s en 1ere année de thèse)

## vidéos "fil conducteur"



## activités

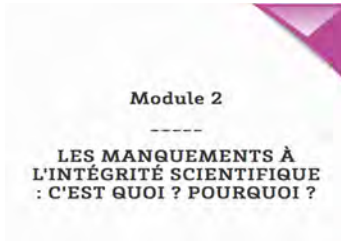
Qu'est-ce qui constitue une contribution significative à la recherche ?

Groupes visibles

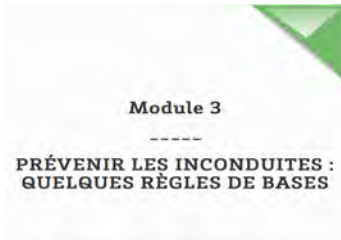
[Voir les 18](#)

- Etre le directeur de laboratoire, le chef d'équipe, ou le directeur de thèse
- Concevoir le projet de recherche
- Proposer une idée
- Elaborer la méthodologie
- Collecter les données
- Traiter les données
- Analyser les données
- Ecrire le premier draft de la publication scientifique
- Réviser les versions de la publication scientifique

## vidéos "experts"



## vidéos "campus"



## évaluation / validation

### Quiz de validation du module 4

Vous disposez d'un nombre de tentatives illimité pour répondre à ce quiz.

Cependant, pour obtenir votre attestation de suivi de cette formation, un résultat minimum de 80% de bonnes réponses vous est demandé sur le quiz de chaque module.

Pour commencer, cliquez sur le lien ci-dessous :

## animations



formation réalisée par la mission d'appui à la pédagogie et à l'innovation de l'université de Bordeaux

# accompagnement institutionnel

UNIVERSITÉ ▾ FORMATION ▾ RECHERCHE ▾ INTERNATIONAL ▾ CAMPUS ▾

Recherche

- Panorama de la recherche
- Intégrité scientifique**
  - Une recherche intègre
  - Procédures
  - Textes de références
- Initiative d'excellence de l'université de Bordeaux
- Institut d'études avancées
- Programmes européens
- Laboratoires internationaux
- Études doctorales
- Habilitation à diriger des recherches
- Intégration des chercheurs internationaux

## Intégrité scientifique

*L'université de Bordeaux est pleinement engagée dans une démarche d'intégrité scientifique, participant ainsi à la mobilisation de la communauté scientifique française.*

Sommaire ▾



© Gajus - Fotolla.com

### Contact

JEAN-PIERRE SAVINEAU  
Réfèrent intégrité scientifique

Université de Bordeaux –  
INSERM U1045  
146 rue Léo Saignat  
33076 Bordeaux cedex

[Contacter par courriel](#)

### La charte

Charte déontologique en matière d'activité de recherche et de valorisation : responsabilités, gestion des conflits d'intérêts et traitement des allégations de manquements à l'intégrité scientifique

[Télécharger la charte](#)

# accompagnement institutionnel

UNIVERSITÉ ▾ FORMATION ▾ RECHERCHE ▾ INTERNATIONAL ▾ CAMPUS ▾

> Recherche

> Panorama de la recherche

> **Intégrité scientifique**

> Une recherche intègre

## ▲ Intégrité scientifique

L'université de Bordeaux est impliquée dans une démarche participative visant la mobilisation de la communauté scientifique française.

### Contact

JEAN-PIERRE SAVINEAU  
Réfèrent intégrité scientifique

Université de Bordeaux –  
INSERM U1045  
146 rue Léo Saignat  
33076 Bordeaux cedex

[Contacter par courriel](#)

### La charte

Charte déontologique en matière d'activité de recherche et de valorisation : responsabilités, gestion des conflits d'intérêts et traitement des allégations de manquements à l'intégrité scientifique

[Télécharger la charte](#)

## Charte déontologique en matière d'activité de recherche et de valorisation

> Habilitation à diriger des recherches

> Intégration des chercheurs internationaux

© Gajus - Fotolla.com

# état des lieux et perspectives

→ 2017

- › 432 doctorant.e.s ont validé
- › 87% d'évaluations positives à très positives
- › formation « à distance » appréciée des doctorant.e.s
- › demandes d'évolution => nouvelle version

# état des lieux et perspectives

## → 2017

- › 432 doctorant.e.s ont validé
- › 87% d'évaluations positives à très positives
- › formation « à distance » appréciée des doctorant.e.s
- › demandes d'évolution => nouvelle version

## → 2018

- › nouvelle session en cours à Bordeaux
- › formation requise pour l'HDR
- › formation transférée à plusieurs établissements :  
Aix-Marseille, Lorraine, Strasbourg, Saint-Etienne,  
Paris 13, COMUE Leonard de Vinci, MNHN...



# lancement de 2 MOOC à la rentrée 2018 (application de l'arrêté du 25 mai 2016)

*«... les écoles doctorales veillent à ce que chaque doctorant reçoive une formation à l'éthique de la recherche et à l'intégrité scientifique...»*

# lancement de 2 MOOC à la rentrée 2018 (application de l'arrêté du 25 mai 2016)

«... les écoles doctorales veillent à ce que chaque doctorant reçoive une formation à l'éthique de la recherche et à l'intégrité scientifique...»



université  
de BORDEAUX

## intégrité scientifique

- enjeux de l'intégrité scientifique
- manquements à l'intégrité scientifique
- prévenir les inconduites
- régulation de l'intégrité scientifique

 **FUN**  
FRANCE  
UNIVERSITÉ  
NUMÉRIQUE

# lancement de 2 MOOC à la rentrée 2018 (application de l'arrêté du 25 mai 2016)

«... les écoles doctorales veillent à ce que chaque doctorant reçoive une formation à l'éthique de la recherche et à l'intégrité scientifique...»



## éthique de la recherche \*

- éthique / intégrité / morale / déontologie / droit
- intégration des questions éthiques dans les sciences
- innovation et démocratie
- conflits de valeurs



## intégrité scientifique

- enjeux de l'intégrité scientifique
- manquements à l'intégrité scientifique
- prévenir les inconduites
- régulation de l'intégrité scientifique

\* Sarah Carvalho, Plateforme Ethique de l'Université de Lyon



université  
de **BORDEAUX**