

GENCI

Grand Equipement
National de Calcul
Intensif

Partenaire privé

Nexio Simulation

Partenaires publics

Centre de calcul CAL-
MIP (Toulouse)

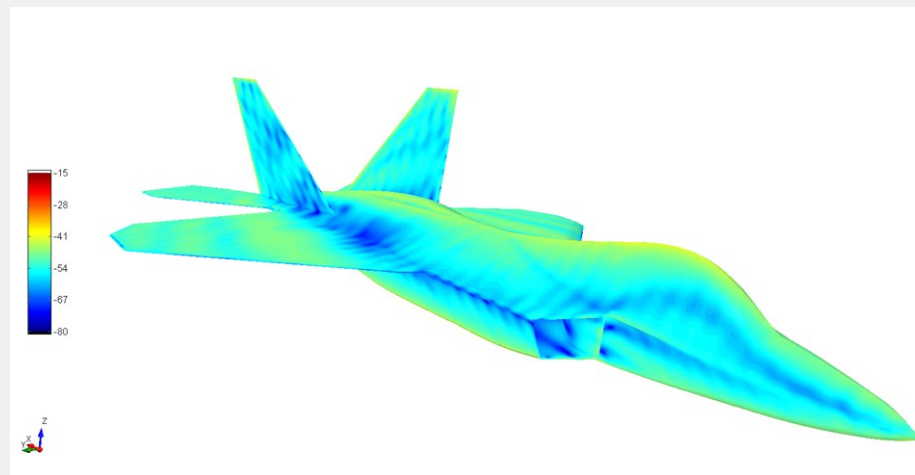
Institut de recherche
en informatique de
Toulouse (IRIT)

Contact

Thomas Palychata
thomas.palychata@genci.fr

Site internet

www.genci.fr



Avion illuminé par une onde plane © Nexio Group 2014

De Toulouse à Tokyo, c'est le chemin parcouru par Nexio Simulation en une année seulement... Spécialisée dans la conception et l'édition de logiciels de simulation électromagnétique (pour le naval, l'aéronautique, la défense et l'automobile), la PME a signé, fin 2013, deux contrats majeurs au Japon. Elle a obtenu ce succès grâce au soutien de l'Initiative HPC-PME (maintenant SIMSEO).

L'accompagnement mis en place a permis à Nexio Simulation d'adapter son logiciel phare, CAPITOLE-EM, au calcul intensif. La PME a en effet bénéficié de l'expertise de l'Institut de recherche en informatique de Toulouse, laboratoire de référence du CNRS en informatique et mathématiques appliquées, ainsi que de 30 000 heures de calcul sur les moyens du mésocentre régional de calcul, CALMIP, rattaché à l'Université de Toulouse (<http://www.calmip.cict.fr>). Partenaire d'Equip@meso, Equipex 2010 coordonné par Genci, CALMIP a également apporté un support technique à la PME pour améliorer les performances de calcul de son logiciel.

Cet accompagnement a permis à Nexio Simulation de remporter deux contrats majeurs au Japon à peine un an plus tard. Il lui a également ouvert les portes de l'écosystème européen du calcul intensif en lui permettant de participer au programme européen SHAPE de l'infrastructure PRACE, bâti sur le modèle de HPC-PME pour soutenir l'adoption du calcul intensif par les PME innovantes en Europe, et au programme Fortissimo, pour déployer son offre logicielle sur une plate-forme cloud commerciale.