



dépasser les frontières

La transformation du CNRS un an après l'adoption du contrat d'objectifs 2009-2013

Conférence de presse
28 juin 2010 – 12h



dépasser les frontières

Contenu

□ Nouvelle organisation et fonctionnement

- Une gouvernance concentrée sur la vision stratégique
- Une organisation en pleine mutation pour s'adapter au nouveau paysage de la recherche avec la création des 10 instituts scientifiques
- Les missions de l'Institut de mathématiques et de leurs interactions élargies au niveau national
- Une gestion modernisée

□ Décloisonnement et nouveaux partenariats

- Le CNRS, partenaire privilégié des universités
- Le CNRS, partenaire clé des alliances inter-organismes et fédérateur de la cohérence scientifique nationale

□ Simplification

- Le fonctionnement des UMR facilité par la délégation globale de gestion à l'hébergeur
- Des délégations globales de gestion déjà appliquées dans 25 UMR

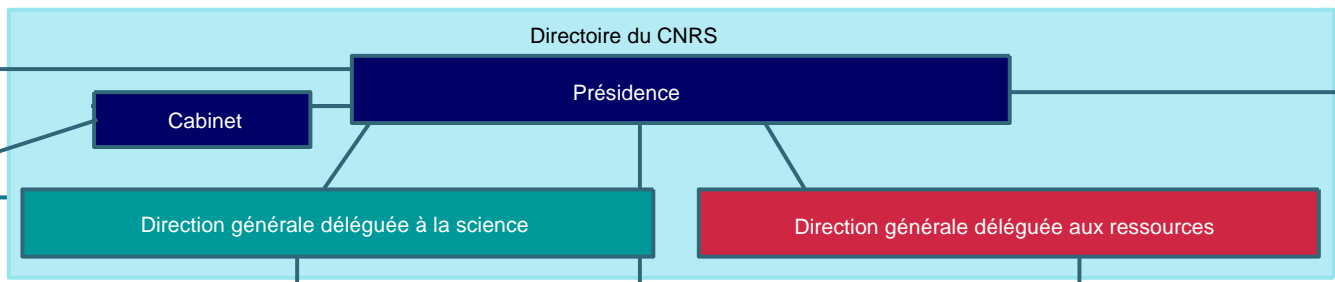
□ Valorisation

- Une activité en hausse
- Le CNRS accompagne la recomposition du système français de valorisation

Une gouvernance concentrée sur la vision stratégique, l'anticipation, les grands arbitrages et l'animation des instituts



- Un pilotage de la stratégie de l'établissement simplifié et fluidifié **avec une gouvernance réorganisée** avec la nomination de deux directeurs généraux délégués : un à la science (DGD-S) et l'autre aux ressources (DGD-R)
- **Un processus de décision de politique scientifique recentré** avec des directeurs d'institut placés au plus près du directoire



Conseil d'administration

Cabinet

Présidence

Communication

Direction générale déléguée à la science

Direction générale déléguée aux ressources

Conseil de politique européenne et internationale

Comité d'éthique

Médiateur

Audit interne

Conseil scientifique

Très Grands Équipements

Fonctionnaire de sécurité de défense

- Direction d'Appui à la Structuration Territoriale de la Recherche
- Direction Europe de la Recherche et Coopération Internationale
- Direction Innovation et Relations avec les Entreprises
- Direction Information Scientifique et Technique

- Institut des sciences biologiques (INSB)
- Institut de chimie (INC)
- Institut écologie et environnement (INEE)
- Institut des sciences humaines et sociales (INSHS)
- Institut des sciences informatiques et de leurs interactions (INS2I)
- Institut des sciences de l'ingénierie et des systèmes (INSIS)
- Institut des sciences mathématiques et de leurs interactions (INSMI)
- Institut de physique (INP)
- Institut national de physique nucléaire et physique des particules (IN2P3)
- Institut national des sciences de l'univers (INSU)

- Direction des comptes et de l'information financière
- Direction de la Stratégie Financière, de l'Immobilier et de la Modernisation
- Direction des Ressource Humaines
- Direction des Affaires juridiques
- Direction des Systèmes d'information
- Coordination nationale de prévention et de sécurité

Agence comptable principale

Comité national
Conseils scientifiques d'instituts

Sections - Commissions Interdisciplinaires

Unités de recherche

Délégations régionales

Agents comptables secondaires

Une gestion modernisée

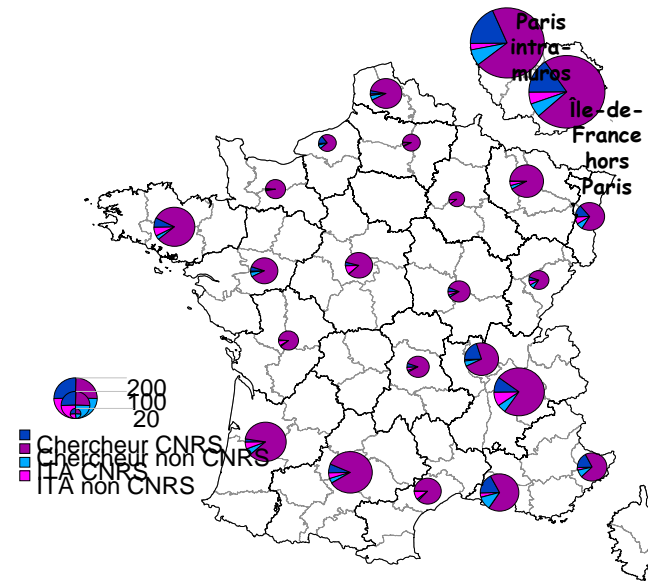
- Une gestion plus dynamique des ressources humaines
 - augmentation des promotions des chercheurs et des ingénieurs-techniciens
 - mise en place de la prime d'excellence scientifique : 460 chercheurs bénéficiaires en 2009, plus de 3500 candidats en 2010
 - augmentation de la prime de participation à la recherche pour les personnels non chercheurs
- L'amélioration du contrôle interne
 - déploiement d'une comptabilité analytique
 - gestion des contrats européens

Après l'INSU et l'IN2P3, l'Institut des sciences mathématiques et leurs interactions (INSMI) étend ses missions au niveau national



dépasser les frontières

- **3 800 chercheurs académiques en mathématiques en France**, dont 3250 enseignants – chercheurs, 380 chercheurs CNRS
- **Un fonctionnement en réseau, facilitant la mobilité**
 - 45 unités mixtes de recherche, 24 équipes d'accueil
 - 9 fédérations de recherche, 23 groupements de recherche
 - 6 unités mixtes internationales, 5 laboratoires internationaux associés
- **Des instruments nationaux** : 4 unités mixtes de service, 2 groupements de service
- **Des mathématiciens français parmi les meilleurs au monde** :
 - **3 prix Abel** : Mikhaïl Gromov (2010), Jacques Tits (2008), Jean-Pierre Serre (2003)
 - **9 médailles Fields** dont : Wendelin Werner (2006), Laurent Lafforgue (2002), Pierre-Louis Lions (1994), Jean-Christophe Yoccoz (1994)





dépasser les frontières

Des missions nationales pour l'Institut de mathématiques et de leurs interactions (INSMI)

- Seul acteur national couvrant l'ensemble du champ disciplinaire des mathématiques, l'INSMI doit jouer pleinement son rôle de coordinateur pour :
 - maintenir l'excellence de la communauté mathématique française
 - coordonner et animer la recherche dans le domaine des mathématiques
 - alimenter la réflexion programmatique de l'ANR
 - soutenir les instruments nationaux
 - développer les collaborations avec le réseau international
 - soutenir les projets d'intérêt commun portés par les alliances thématiques inter-organismes

- L'INSMI sera doté d'un comité d'orientation qui assurera la représentation des différents opérateurs concernés.