

# ***Programmes européens et internationaux pour les universités : Bilan et Enjeux pour les stratégies universitaires à l'Europe et à l'international***

Prof. Jean-Pierre Finance,  
Président Honoraire de l'Université Henri Poincaré , Nancy,  
Représentant permanent de la CPU et de l'IRD à Bruxelles  
DIRBUIST 02-06-2014

# Plan

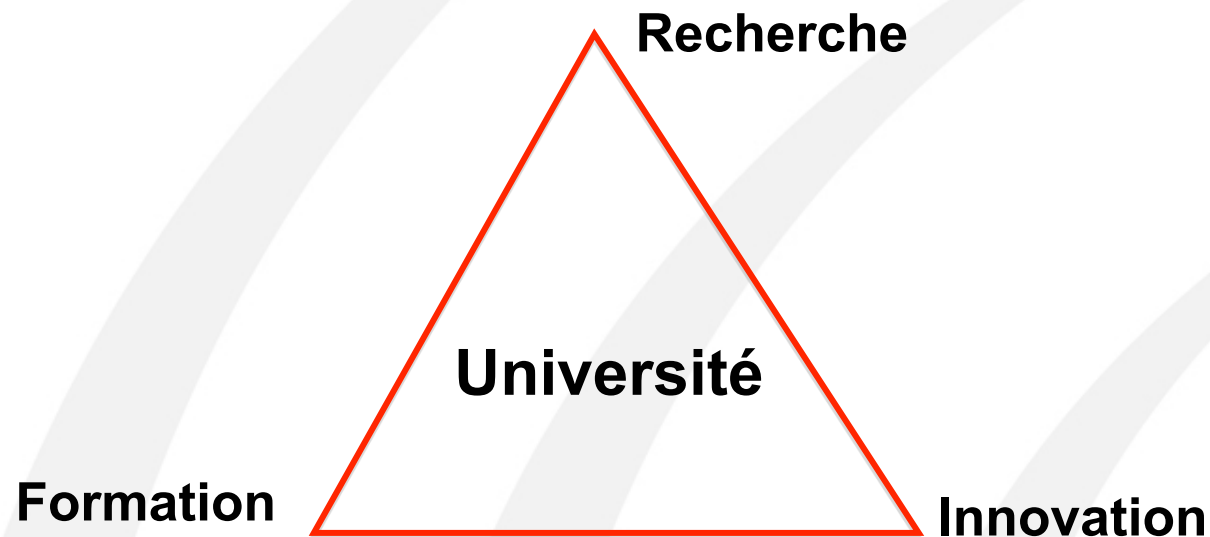
- Europe, International et Université
- Quelques chiffres
- L'Europe : Notre Espace de développement
- L'Europe : Les projets 2014 – 2020
- Acteurs et Processus Nationaux et Européens
- Stratégie d'établissement
- Nécessaires convergences des politiques / actions régionales, nationales et européennes

# Plan

- Europe, International et Université
- Quelques chiffres
- L'Europe : Notre Espace de développement
- L'Europe : Les projets 2014 – 2020
- Acteurs et Processus Nationaux et Européens
- Stratégie d'établissement
- Nécessaires convergences des politiques / actions régionales, nationales et européennes

# L'Université Française et l'Europe : Problématique incontournable et multiforme (1)

- ◆ Concerne directement la visibilité et l'attractivité
- ◆ Consubstantielle aux missions universitaires :



# L'Université Française et l'Europe : Problématique incontournable et multiforme (2)

- ◆ Impact direct sur l'évolution des stratégies d'établissement : actions guidées par le hasard, les opportunités ou volonté « d'européaniser » l'université ?
- ◆ Plusieurs types d'actions :
  - ◆ Celles définies par l'Union Européenne
  - ◆ Le bi et multilatéral
  - ◆ transfrontalières

# Quelques Grandes Caractéristiques (1)

- ◆ Europe ≠ International
- ◆ Dimensions transversales aux différentes activités universitaires : formation, recherche ..
- ◆ Mais partage de nombreux types d'actions

## Quelques Grandes Caractéristiques (2)

- ◆ **Nombreux acteurs :**
  - ◆ Chercheurs, enseignants chercheurs, étudiants, personnels
  - ◆ Organismes dédiés : Campus-France, DAD, British Council, ..
  - ◆ Associations : Conférences de Présidents/Recteurs (CPU, HRK, UUK ..), [EUA](#), Science Europe, Clora, IGLO, LERU ..
  - ◆ Clora, correspondants Europe
  - ◆ RP, PCN, GTN, ..

# Universités et Europe : Principales Actions (1)

- ◆ Dimension humaine :
  - ◆ Mobilité entrante, sortante
  - ◆ Recrutement de chercheurs, d'universitaires, de post-doc
  - ◆ Promotion de chercheurs
  - ◆ ..
- ◆ Développement d'infrastructures :
  - ◆ TGIRE
  - ◆ Réseaux (Géant)
  - ◆ Numérique (open access ..)



## Universités et Europe : Principales Actions (2)

- ◆ Formation :
  - ◆ Ouvertures de filières dans d'autres langues
  - ◆ Création de filière « off-shore »
  - ◆ Développement de diplômes conjoints, cotutelles de thèses
  - ◆ Développement de la formation à distance

# Universités et Europe : Principales Actions (3)

- 
- ◆ Recherche :
  - ◆ Projets multipartenaires, réseaux
  - ◆ Création de laboratoires européens mixtes
  - ◆ Implication dans des actions européennes ( FP, ERC, EIT..)
  - ◆ Instruments communautaires ou bilatéraux (ex: franco-allemand)

# Plan

- Europe, International et Université
- **Quelques chiffres**
- L'Europe : Notre Espace de développement
- L'Europe : Les projets 2014 – 2020
- Acteurs et Processus Nationaux et Européens
- Stratégie d'établissement
- Nécessaires convergences des politiques / actions régionales, nationales et européennes

# La France dans le FP7 (1)

- 8640 participants qui ont reçu 3.420, 29 M€ impliqués dans plus de 50% des projets
- Nombre de candidats : 36.345 (9,25% de UE ) : recul
- Coordination de projets : 11,2%
- Taux de succès 25,3% (EU-27 : 21,1%)
- 3<sup>e</sup> rang en terme de participants ayant signé un contrat
  - Mais : faiblesse du nombre de candidatures (ANR, Investissements d'avenir ??)

## La France dans le FP7 (2)

- Les domaines
  - Aéronautique et nucléaire : taux de participation de 19,4 et 15,8 % et 30 à 40% de coordination.
  - Bonne participation
    - Environnement et urbanisme
    - Biomédecine et santé
    - Coopération internationale
    - Infrastructures
    - Agronomie et agroalimentaire
    - Et SHS

# Plan

- Europe, International et Université
- Quelques chiffres
- **L'Europe : Notre Espace de développement**
- L'Europe : Les projets 2014 – 2020
- Acteurs et Processus Nationaux et Européens
- Stratégie d'établissement
- Nécessaires convergences des politiques / actions régionales, nationales et européennes

# L'Europe : dynamique et diversité des projets (1)

- ◆ Plusieurs formes
  - ◆ Individuels
  - ◆ Réseaux d'équipes, d'établissements
  - ◆ Site ???
- ◆ Plusieurs natures
  - ◆ Logique scientifique et institutionnelle
- ◆ Plusieurs domaines
  - ◆ Education : mobilité, formations en réseaux (Erasmus Mundus ..), LLL
  - ◆ Recherche : de FP7 à H2020
  - ◆ Innovation

## L'Europe : dynamique et diversité des projets (2)

- ◆ Projets de coordination/prospective multilatéraux
  - ◆ JPI
  - ◆ ERANET, ERANET +, Article 185, Inco Net (plus sur H2020 )
  - ◆ Au service de la décision politique
- ◆ Projets transversaux
  - ◆ Infrastructures
  - ◆ Numérique
  - ◆ IST



# L'Europe : dynamique et diversité des projets (3)

- ◆ Dimension territoriale
  - ◆ Régionaux,
  - ◆ Transfrontaliers
  
- ◆ Les projets internationaux
  - ◆ Les accords de coopérations, les actions bilatérales, multilatérales...

# L' Europe : Un Espace à construire

◆ Deux approches distinctes (parfois complémentaires) :

◆ EER : compétence partagée

◆ EEES : compétence des états membres

◆ **Implication dans la dynamique européenne : ne se réduit pas à bénéficier des programmes, mais l'université française doit être force de propositions :**

◆ Participation aux instances de réflexion et de décision

◆ Articulation entre le communautaire et le bi ou multi national

# Plan

- Europe, International et Université
- Quelques chiffres
- L'Europe : Notre Espace de développement
- **L'Europe : Les projets 2014 – 2020**
- Acteurs et Processus Nationaux et Européens
- Stratégie d'établissement
- Nécessaires convergences des politiques / actions régionales, nationales et européennes

# Les programmes européens 2014-2020

- ◆ Programme Horizon 2020 : au service de la recherche et de l'innovation (79 Md€)
  - Liens renforcés avec les entreprises
  - Davantage tourné vers le marché
- ◆ Programme Erasmus + (14,7 Md€)
- ◆ Politique de Cohésion ( 326 Md€)

# Horizon 2020

Programme cadre contribuant fortement à la mise en œuvre

- de la stratégie *Europe 2020*,
- de l'initiative *l'Union de l'Innovation*

et à la construction de l'*Espace Européen de la Recherche* pour:

- ◆ Répondre à la crise économique par un investissement dans les métiers futurs et la croissance.
- ◆ Prendre en compte les inquiétudes des citoyens concernant leur niveau de vie, leur sécurité et l'environnement.
- ◆ Renforcer la position de l'UE dans le monde dans les domaines de la recherche, de l'innovation et des technologies.

# Principaux changements (1)

- ◆ **Un programme unique** où sont réunis trois programmes et initiatives aujourd'hui séparés.
  - 7<sup>ème</sup> PCRD : programme cadre pour la recherche et le développement
  - CIP : programme cadre pour la compétitivité et l'innovation
  - IET : l'Institut Européen d'Innovation et de Technologie
  
- ◆ **Davantage d'innovation**: les projets collaboratifs devront couvrir toute la chaîne de l'innovation (jusqu'à la démonstration et la pré-commercialisation...) + Renforcement du **leadership industriel**



L'université est une chance. Saisissons-la

## Principaux changements (2)

- ◆ Une attention particulière aux **défis sociétaux** dans l'UE (santé et évolutions démographiques, énergies propres et transport...)
- ◆ Une volonté d'**accès simplifié** pour toutes les entreprises, universités et instituts, dans l'UE et au delà.
- ◆ Synergies (voir après)

- ◆ Actuellement 3 KICs ( Communautés de la Connaissance et de l'Innovation, colocalisation..)
  - KIC changement climatique
  - KIC Inno-énergie
  - KIC ICT-Labs
- ◆ Objectifs
  - 3 autres KICs début 2014 (Healthy ageing, raw material, food for future) (décision du Conseil)
  - 3 autres KICs 2018 ? (Urban mobility, Added Value Manufacturing, Smart secured society)
- ◆ Budget CE (1,5Md€ + 1,6Md€)

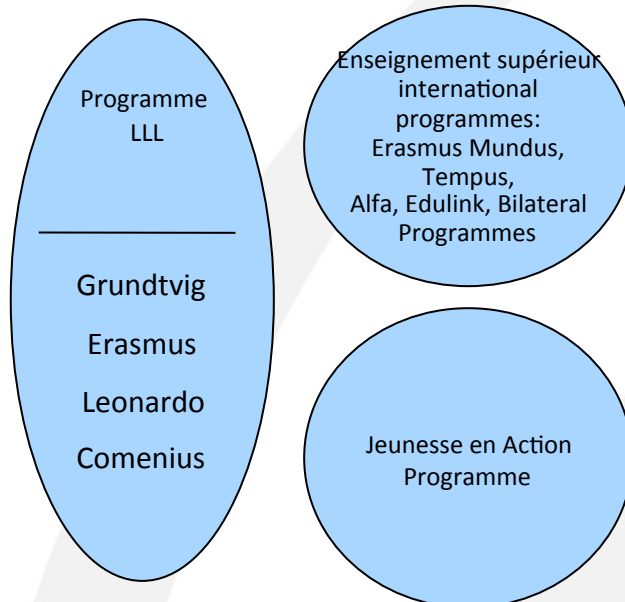


## H2020

- ◆ Des projets plus ou moins orientés sur l'innovation (indiqué dans les appels à propositions)
- ◆ Aspects transversaux, notamment dans les défis sociétaux (SHS, coopération...)
- ◆ Evaluation des projets : à côté des chercheurs - parfois de plusieurs disciplines en fonction de la nature de l'appel - il y aura également des entreprises, ainsi que la présence d'un évaluateur spécialisé dans la question du genre ..
  - S'organiser en conséquence dans la rédaction de la proposition

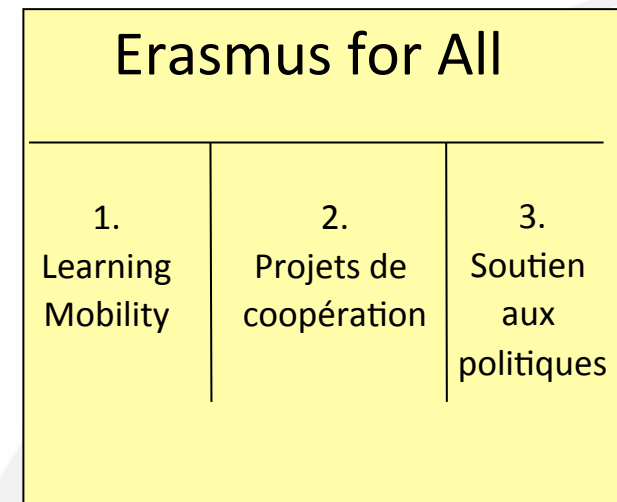
# Erasmus + : une architecture simplifiée 3 actions phares

## Programmes existants



## A un seul programme intégré programme

€19 milliards



Activités spécifiques :

- Jean Monnet
- Sport

# Erasmus + : Activités prioritaires et simplification

Action clef 1: Mobilité individuelle
<ul style="list-style-type: none"> <li>- <i>personnel, professeurs, stagiaires, jeunes travailleurs</i></li> <li>- <i>Etudiants enseignement supérieur (incluant les doubles diplômes et diplômes conjoints)</i></li> <li>- <i>Etudiant en master: Erasmus Masters via un nouveau mécanisme de garantie</i></li> <li>- <i>Mobilité des jeunes</i></li> <li>- <i>Dimension internationale: mobilité pour les bénéficiaires de l'UE et non UE</i></li> </ul>

Action clef 2: Co-operation pour l'innovation et Les bonnes pratiques
<ul style="list-style-type: none"> <li>- <i>Partenariat stratégique entre les institutions éducation institutions (ou entre organisation pour la jeunesse) et ou les acteurs pertinents</i></li> <li>- <i>'Alliance de la connaissance': partenariat de grande échelle entre l'éducation supérieure / institution de formation et les entreprises</i></li> <li>- <i>'Alliance du secteur des compétences'</i></li> <li>- <i>plateforme IT, incluant- Twinning</i></li> <li>- <i>Capacity building dans les pays tiers, Focalisant sur les pays du voisinage</i></li> </ul>

Action clef 3: Soutien aux réformes politiques
<ul style="list-style-type: none"> <li>- <i>Soutien à la méthode ouverte de coordination (ET 2020, stratégie jeunesse UE ) et UE 2020</i></li> <li>- <i>outils communautaire pour la transparence EU , valorisation et mise en place</i></li> <li>- <i>Dialogue politique avec les acteurs, les pays tiers et les organisations internationales</i></li> </ul>

# Politique de cohésion

- ◆ Politique de cohésion allie (FEDER, FdC & FSE), la politique de développement rural (FEADER) et la politique maritime et de la pêche (FEPM)
- ◆ Une utilisation plus cohérente des fonds européens disponibles : Stratégie d'investissement globale: alignée sur les objectifs de la stratégie Europe 2020
- ◆ Processus décisionnel :

Cadre stratégique  
commun

Contrat de  
partenariat

Programmes  
opérationnels

# A fair system for all EU regions (eligibility simulation)

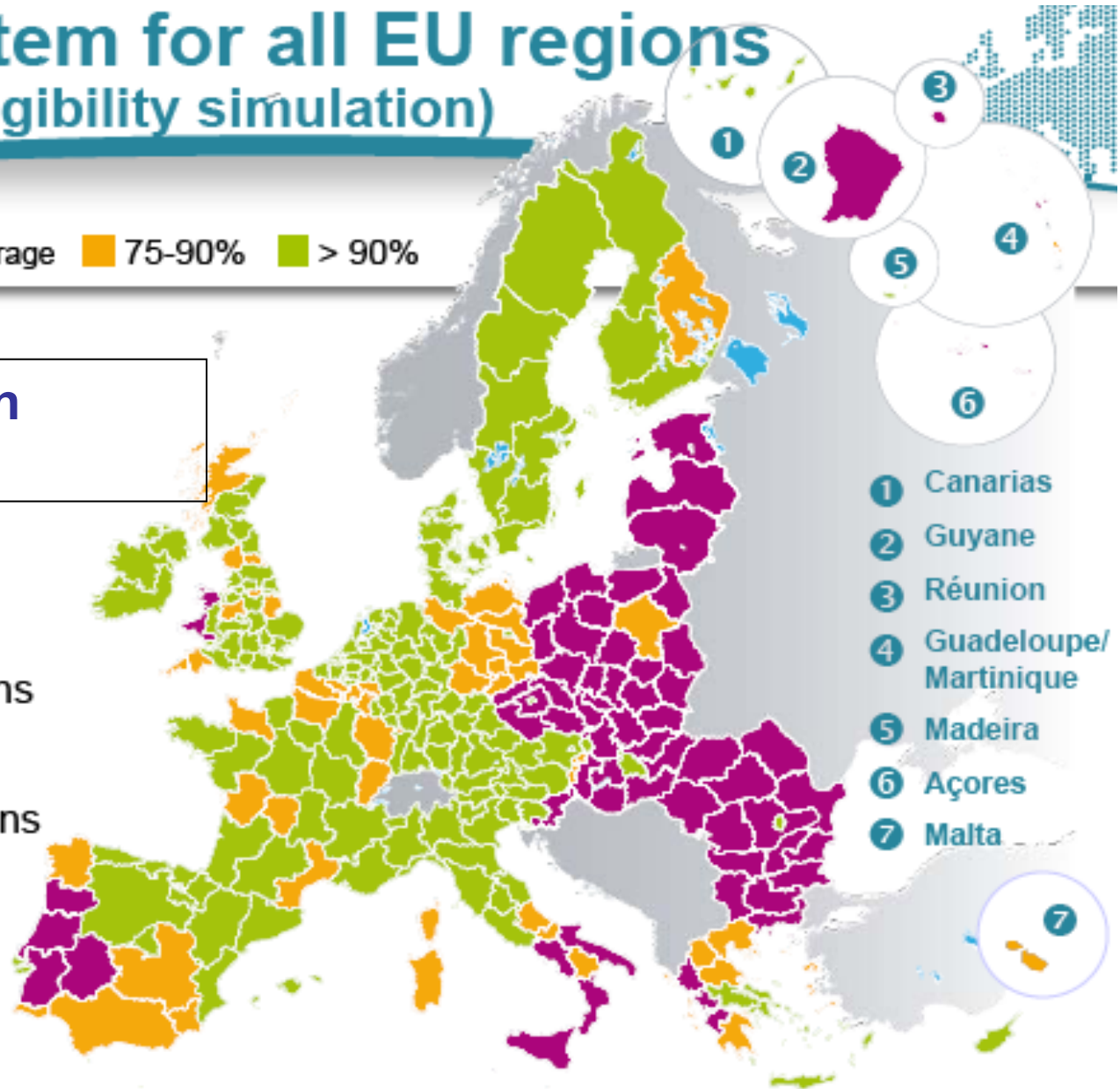
GDP/capita\* ■ < 75% of EU average ■ 75-90% ■ > 90%

\*index EU27=100

**Politique de Cohésion  
2014-2020:**

## 3 categories of regions

- (-) ■ Less developed regions
- (+/-) ■ Transition regions
- (+) ■ More developed regions



Regional GDP figures: 2006-07-08  
GNI figures: 2007-08-09  
© EuroGeographics Association for the administrative boundaries

# Répartition budgétaire

Fonds de cohésion	68.7
Régions moins développées	162.6
Régions en transition	38.9
Régions plus développées	53.1
Coopération territoriale européenne	11.7
Régions ultrapériphériques et zones peu peuplées	0.9
<b>Total</b>	<b>336.0</b>

# Priorités thématiques : Stratégie UE 2020

## Cadre Stratégique Commun (CSC): FEDER, FdC, FSE, FEADER & FEMP

- 1) Renforcer Recherche, Développement Techno. & Innovation
- 2) *Améliorer l'accès aux TICs, leur utilisation et leur qualité*
- 3) Améliorer la compétitivité des PME
- 4) Evoluer vers une économie sobre en carbone ("énergie")
- 5) S'adapter aux changements climatiques, prévoir/gérer les risques
- 6) Protéger l'environnement et bien gérer les ressources
- 7) Transport durable et infrastructures des réseaux clés
- 8) Promouvoir l'emploi et soutenir la mobilité dans le travail
- 9) Promouvoir l'inclusion sociale et combattre la pauvreté
- 10) Education, formation au long de la vie, compétences
- 11) Fonctionnement des institutions et administrations publiques

# FEDER: concentration thématique

## 1) Régions les plus développées et régions de transition :

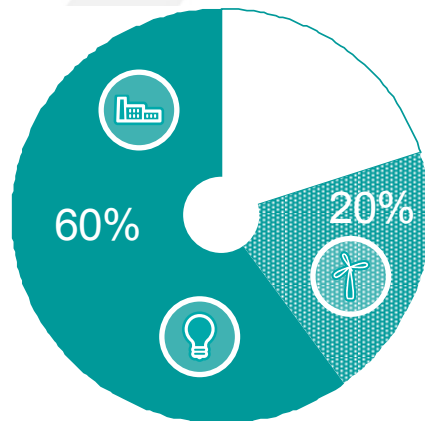
Au moins **80%** aux priorités (1) R&I, (3) PME et (4) Energie (au moins **20%**)

## 2) Régions les moins développées (RMD):

Au moins **50%** aux priorités (1) R&I, (3) PME et (4) Energie (au moins **6%**)

## 3) Régions " ex-Convergence " [PIB <75% EU-25 (2007-2013)], dérogation:

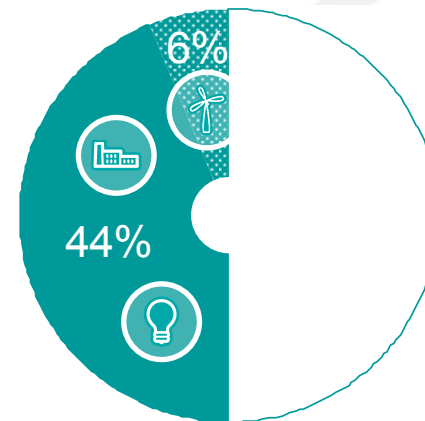
Au moins **60%** aux priorités (1) R&I, (3) PME et (4) Energie



Régions plus développées et  
régions en transition

02-06-2014

JBU-IST



Régions moins développées

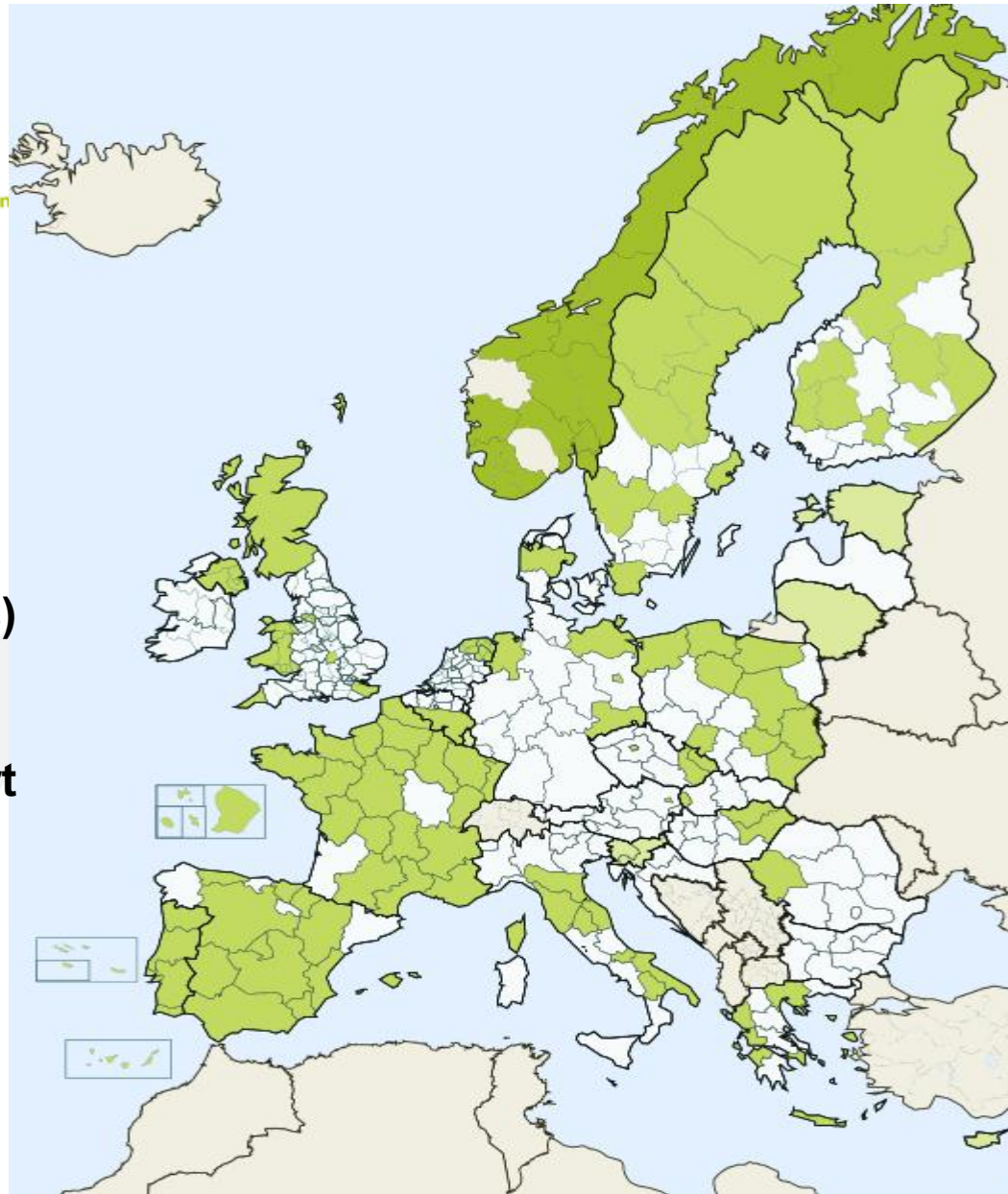
32



# Un processus

- Mise en place d'un « monitoring committee » pour s'assurer que les acteurs du terrain sont associés au processus de la S3 et suivi de la démarche
- Une cartographie de la mise en place de la S3 en Europe

**Countries with  
encoded RIS3  
Priorities: 6 (blanc)**  
**EU Regions with  
encoded RIS3  
Priorities: 108 (vert  
clair)**  
Non-EU Regions  
with encoded RIS3  
Priorities: 17 (vert  
foncé)



# Calendrier

- ◆ La France a remis son contrat de partenariat à la CE
- ◆ Les PO seront remis à la CE d'ici avril prochain qui s'assurera que les acteurs du territoire ont été associés au processus

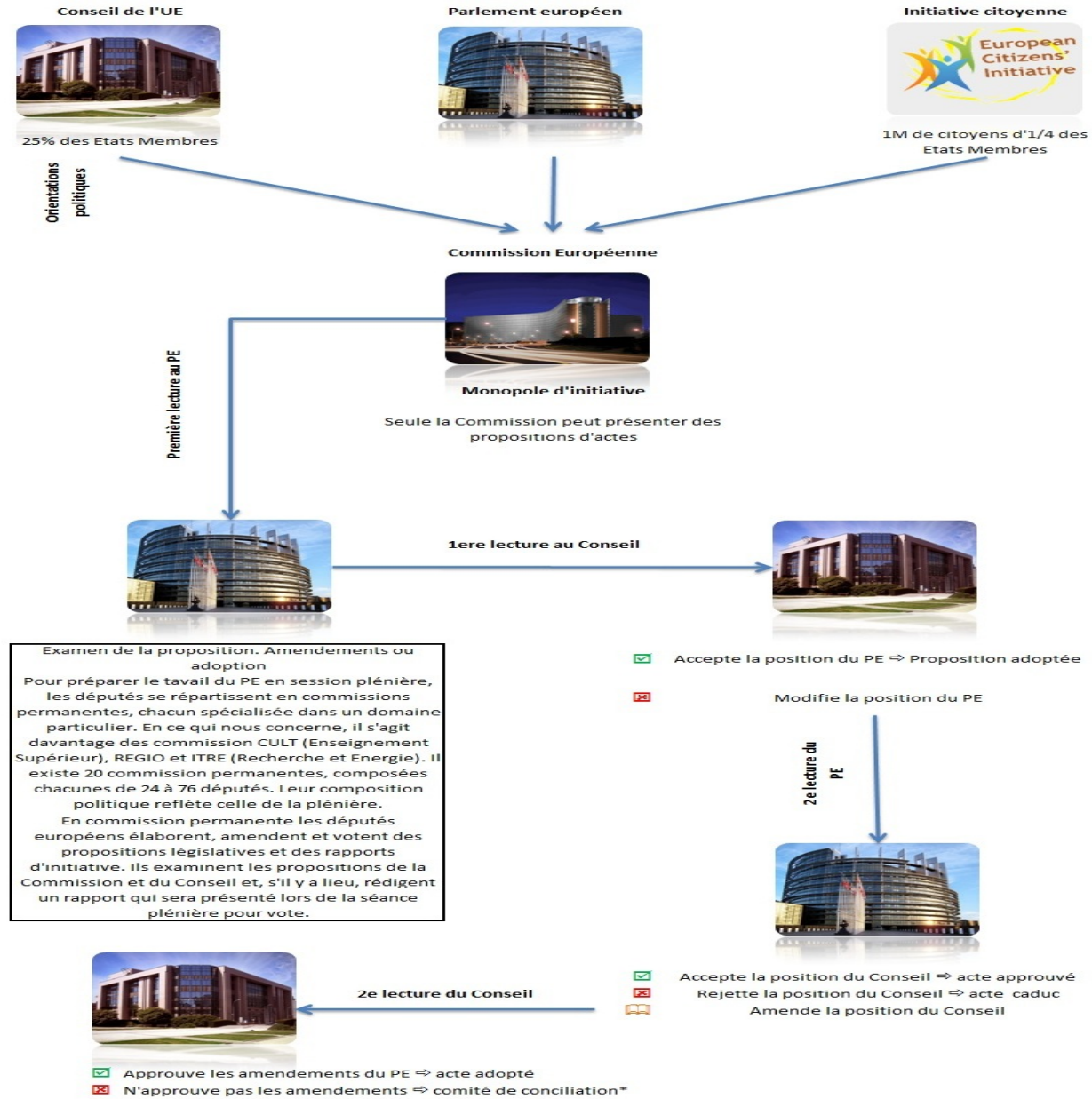
# Importance des synergies et nécessaires clarifications

- ◆ Les synergies sont possibles : Fonds structurels / H2020 et Erasmus +
- ◆ La sortie de la version définitive du guide sur les synergies a été repoussée en mars...
- ◆ Cette approche permet véritablement d'inscrire les programmes européens dans une stratégie d'établissement
- ◆ Beaucoup de questions demeurent par manque de coordination entre les différentes DGs concernées

# Plan

- Europe, International et Université
- Quelques chiffres
- L'Europe : Notre Espace de développement
- L'Europe : Les projets 2014 – 2020
- **Acteurs et Processus Nationaux et Européens**
- Stratégie d'établissement
- Nécessaires convergences des politiques / actions régionales, nationales et européennes

## La procédure législative ordinaire



\* Le comité de conciliation est composé d'un nombre égal de députés au PE et de représentants du Conseil. Il s'efforce de dégager un accord sur un texte commun. En cas d'échec, l'acte législatif est caduc et la procédure prend fin. Si un texte commun est adopté, il est transmis au Parlement européen et au Conseil pour une 3e lecture.

# Mécanismes décisionnels

## ◆ Comitologie

- ◆ Un représentant français pour la définition des WP

## ◆ EAG « European Advisory Groups

- ◆ Il existe 15 groupes d'experts. 17 français dont 12 femmes participent à ces groupes.

## ◆ Leurs missions consistent à

- ◆ Conseiller la CE durant la préparation des programmes de travail H 2020.
- ◆ à être consultés pour la préparation du programme stratégique qui guide les préparations des programmes de travail
- ◆ à faire des recommandations sur le recrutement des experts évaluateurs, sur la valorisation des résultats des projets, sur le ratio entre les projets R&I et I...

# Les acteurs

- ◆ Au niveau européen
  - ◆ Les Associations européennes (EUA, LERU, Science Europe, EARTO...)
  - ◆ Le CLORA et ses futures nouvelles missions
  - ◆ La RP
- ◆ Au niveau national
  - ◆ PCN/ GTN
  - ◆ Correspondants Europe...



# Plan

- Europe, International et Université
- Quelques chiffres
- L'Europe : Notre Espace de développement
- L'Europe : Les projets 2014 – 2020
- Acteurs et Processus Nationaux et Européens
- **Stratégie d'établissement**
- Nécessaires convergences des politiques / actions régionales, nationales et européennes

# Stratégie d'établissement

- ◆ **Hasard et/ou stratégie construite ?**
  - ◆ Equilibre top-down / bottom-up au sein d'un établissement :
    - ◆ ne pas freiner les initiatives des acteurs de terrain,
    - ◆ mais expliciter les axes stratégiques portés par l'établissement
  - ◆ Choix thématiques et géographiques : opportunités offertes par H2020 (Smart Specialisation et synergies)
- ◆ **Rôle des instances : nécessité d'un fort portage politique**
- ◆ **Besoin en outils dédiés**

# Stratégie Européenne d'Établissement : quelques éléments (1)

- ◆ Doit être une partie de la stratégie globale de l'établissement
- ◆ S'appuie sur des choix de thèmes et de projets
- ◆ Nouvelles opportunités : induites par l'invitation au développement de synergies entre programmes européens
  - ◆ Combiner différents fonds (fonds structurels/ Horizon 2020) sur un même projet
  - ◆ Ensembler et ingénierie de projet complexe
  - ◆ Gérer l'asynchronisme

# Stratégie Européenne d'Établissement : quelques éléments (2)

- ◆ Suppose de construire des partenariats structurants :
  - ◆ Partenariats au niveau territorial
    - Stratégies de sites : PRES, Fusions, COMUEs .
    - Région, acteurs socioéconomiques
  - ◆ Partenariats européens et internationaux
    - Dans le monde académique
    - Avec des partenaires socio-économiques

# Stratégie d'Établissement : mise en œuvre (1)

- ◆ Instances de pilotage au plus haut niveau, fonctions de VP (RI et/ou RE) implication du responsable d'établissement
- ◆ Commission dédiée

## Stratégie d'Établissement : mise en œuvre (2)

- ◆ Services et structures d'appui aux projets européens :
  - Aide au pilotage : indicateurs, outils d'analyse
  - Service ingénierie de projets européens
  - Service dédiés à la mobilité (entrante et sortante)
  - Sensibilisation et adaptation des services d'appui (financier, RH, Partenariats ..)

## Stratégie d'Établissement : mise en œuvre (3)

- ◆ Vers un renforcement de plateformes communes recherche et enseignement à l'international :
  - effet levier escompté (un projet de recherche collaborative facilite des projets de mobilité et formation ...)
  - Plateforme comme outil de la stratégie d'établissement

## Stratégie d'Établissement : mise en œuvre (4)

### ◆ Montée en puissance de la professionnalisation des cellules Europe:

- Ingénierie de projets : Montage, suivi, vers des accompagnements plus adaptés (relecture ERC etc...)
- Cellules d'appui à la mobilité
- Interaction entre les porteurs de projets et les appuis professionnels (ingénierie de projet, juristes, services financiers..)



## Stratégie d'Établissement : mise en œuvre (5)

- ◆ Meilleure prise en compte des Ressources humaines
  - Valorisation des acteurs (chercheurs, ingénieurs..)
  - pour les projets européens : carrières, primes ..
  - Préparation des chercheurs (ERC..)

# Plan

- Europe, International et Université
- Quelques chiffres
- L'Europe : Notre Espace de développement
- L'Europe : Les projets 2014 – 2020
- Acteurs et Processus Nationaux et Européens
- Stratégie d'établissement
- **Nécessaires convergences des politiques / actions régionales, nationales et européennes**

# Besoin de convergence face à un paysage national fragmenté

## ◆ Politiques régionales

- Des différences ( plus ou moins importantes ) : concertations (ex la rédaction des PO où toutes les universités n'ont pas été associées), cofinancement de certaines plateformes d'ingénierie de projets, ou chaque entité a sa propre plateforme (Région, université EPST)
- Besoin de plus grandes convergences

## A l'échelle nationale

- ◆ Un contexte en évolution
  - Loi sur l'enseignement supérieur et la recherche
  - Projet de loi sur la décentralisation
  - Réorganisation territoriale
- ◆ Il existe des dispositifs nationaux et européens
  - Information : PCN
  - Influence : GTN, Alliances, Organismes
  - Nouvelles politiques incitatives du MESR
  - Clora, bureau de la CPU à Bxl
    - ◆ réseaux des correspondants Europe
    - ◆ Réseau Euraxess

# Défis majeurs

## ◆ Comment articuler :

- Les différents niveaux de politiques publiques
- Régions, Etats, Union Européenne ( + Transfrontalier)
- Montée en puissance des politiques de sites

# Merci de votre attention

## Questions ?

# EUA : European University Association

- ◆ Association créée en 2001
- ◆ Siège : Bxl
- ◆ 850 membres dans 47 pays,
- ◆ Missions :
  - ◆ porter la « voix » des universités en Europe : lobbying
  - ◆ Lien de réflexion sur l'évolution des universités
  - ◆ Groupes de travail (recherche ..)
  - ◆ Elaboration et publication de nombreux rapports :
    - ◆ Classements
    - ◆ Autonomie
    - ◆ Bologne
    - ◆ [..retour](#)

# Quelques Références

- ◆ <http://www.eua.be>
- ◆ <http://www.cpu.fr>
  - ◆ Colloques 2006 et 2008
- ◆ <http://www.cpu.fr/publication/memento-des-programmes-europeens-2014-2020-pour-lenseignement-superieur-la-recherche-et-linnovation/>