

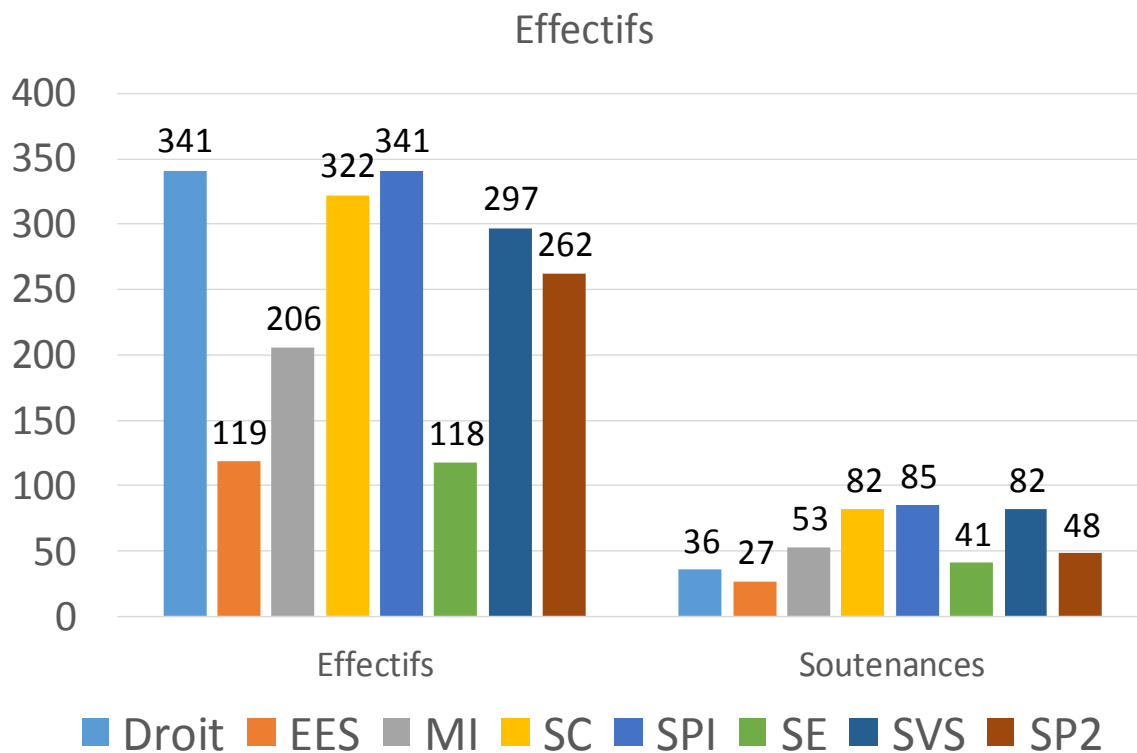
*MESRI - journée sur le doctorat
mardi 27 mars 2018*

formation à l'intégrité
scientifique du collège des
écoles doctorales de
l'université de Bordeaux

université
de **BORDEAUX**

le collège des écoles doctorales

8 écoles doctorales qui forment environ 500 docteurs chaque année



N° ED	Intitulé ED
39	Mathématiques - Informatique
40	Sciences Chimiques
41	Droit
42	Entreprise, Economie, Société
154	Sciences de la vie et de la Santé
209	Sciences Physiques et de l'Ingénieur
304	Sciences et Environnement
545	Société, Politique et Santé Publique

enjeux et cahier des charges de la formation

→ enjeux : établissement et collège des écoles doctorales

- › responsabilité sociétale
- › qualité de la recherche
- › valorisation du doctorat
- › identité du doctorat de l'université de Bordeaux

→ cahier des charges

- › 500 doctorant.e.s - 8 écoles doctorales – FR et EN
- › responsabiliser / outiller les doctorant.e.s
- › maîtriser l'après formation
- › mutualiser (concertation CPU et EPST)

formation numérique (obligatoire pour les doctorant.e.s en 1ere année de thèse)

vidéos "fil conducteur"



activités

Qu'est-ce qui constitue une contribution significative à la recherche ?

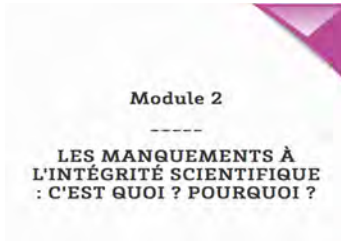
Groupes visibles Tous les participants ↕

[Voir les 18](#)

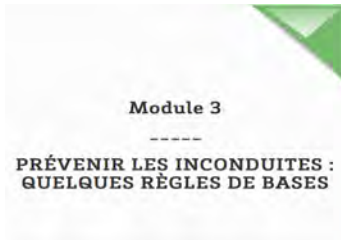
- Etre le directeur de laboratoire, le chef d'équipe, ou le directeur de thèse
- Concevoir le projet de recherche
- Proposer une idée
- Elaborer la méthodologie
- Collecter les données
- Traiter les données
- Analyser les données
- Ecrire le premier draft de la publication scientifique
- Réviser les versions de la publication scientifique

Enregistrer mon choix

vidéos "experts"



vidéos "campus"



évaluation / validation

Quiz de validation du module 4

Vous disposez d'un nombre de tentatives illimité pour répondre à ce quiz.

Cependant, pour obtenir votre attestation de suivi de cette formation, un résultat minimum de 80% de bonnes réponses vous est demandé sur le quiz de chaque module.

Pour commencer, cliquez sur le lien ci-dessous :

animations



formation réalisée par la mission d'appui à la pédagogie et à l'innovation de l'université de Bordeaux

accompagnement institutionnel

UNIVERSITÉ ▾ FORMATION ▾ RECHERCHE ▾ INTERNATIONAL ▾ CAMPUS ▾

Recherche

- Panorama de la recherche
- Intégrité scientifique**
 - Une recherche intègre
 - Procédures
 - Textes de références
- Initiative d'excellence de l'université de Bordeaux
- Institut d'études avancées
- Programmes européens
- Laboratoires internationaux
- Études doctorales
- Habilitation à diriger des recherches
- Intégration des chercheurs internationaux

Intégrité scientifique

L'université de Bordeaux est pleinement engagée dans une démarche d'intégrité scientifique, participant ainsi à la mobilisation de la communauté scientifique française.

Sommaire ▾



© Gajus - Fotolla.com

Contact

JEAN-PIERRE SAVINEAU
Réfèrent intégrité scientifique

Université de Bordeaux –
INSERM U1045
146 rue Léo Saignat
33076 Bordeaux cedex

[Contacter par courriel](#)

La charte

Charte déontologique en matière d'activité de recherche et de valorisation : responsabilités, gestion des conflits d'intérêts et traitement des allégations de manquements à l'intégrité scientifique

[Télécharger la charte](#)

accompagnement institutionnel

UNIVERSITÉ ▾ FORMATION ▾ RECHERCHE ▾ INTERNATIONAL ▾ CAMPUS ▾

> Recherche

> Panorama de la recherche

> Intégrité scientifique

> Une recherche intègre

Intégrité scientifique

L'université de Bordeaux est impliquée dans une démarche participative visant la mobilisation de la communauté scientifique française.

Contact

JEAN-PIERRE SAVINEAU
Réfèrent intégrité scientifique

Université de Bordeaux – INSERM U1045
146 rue Léo Saignat
33076 Bordeaux cedex

[Contacter par courriel](#)

La charte

Charte déontologique en matière d'activité de recherche et de valorisation : responsabilités, gestion des conflits d'intérêts et traitement des allégations de manquements à l'intégrité scientifique

[Télécharger la charte](#)

Charte déontologique en matière d'activité de recherche et de valorisation

> Habilitation à diriger des recherches

> Intégration des chercheurs internationaux

© Gajus - Fotolla.com

état des lieux et perspectives

→ 2017

- › 432 doctorant.e.s ont validé
- › 87% d'évaluations positives à très positives
- › formation « à distance » appréciée des doctorant.e.s
- › demandes d'évolution => nouvelle version

état des lieux et perspectives

→ 2017

- › 432 doctorant.e.s ont validé
- › 87% d'évaluations positives à très positives
- › formation « à distance » appréciée des doctorant.e.s
- › demandes d'évolution => nouvelle version

→ 2018

- › nouvelle session en cours à Bordeaux
- › formation requise pour l'HDR
- › formation transférée à plusieurs établissements :
Aix-Marseille, Lorraine, Strasbourg, Saint-Etienne,
Paris 13, COMUE Leonard de Vinci, MNHN...

lancement de 2 MOOC à la rentrée 2018 (application de l'arrêté du 25 mai 2016)

«... les écoles doctorales veillent à ce que chaque doctorant reçoive une formation à l'éthique de la recherche et à l'intégrité scientifique...»

lancement de 2 MOOC à la rentrée 2018 (application de l'arrêté du 25 mai 2016)

«... les écoles doctorales veillent à ce que chaque doctorant reçoive une formation à l'éthique de la recherche et à l'intégrité scientifique...»



université
de BORDEAUX

intégrité scientifique

- enjeux de l'intégrité scientifique
- manquements à l'intégrité scientifique
- prévenir les inconduites
- régulation de l'intégrité scientifique

 **FUN**
FRANCE
UNIVERSITÉ
NUMÉRIQUE

lancement de 2 MOOC à la rentrée 2018 (application de l'arrêté du 25 mai 2016)

«... les écoles doctorales veillent à ce que chaque doctorant reçoive une formation à l'éthique de la recherche et à l'intégrité scientifique...»



éthique de la recherche *

- éthique / intégrité / morale / déontologie / droit
- intégration des questions éthiques dans les sciences
- innovation et démocratie
- conflits de valeurs



intégrité scientifique

- enjeux de l'intégrité scientifique
- manquements à l'intégrité scientifique
- prévenir les inconduites
- régulation de l'intégrité scientifique

* Sarah Carvalho, Plateforme Ethique de l'Université de Lyon



université
de **BORDEAUX**