



MISSION **PÉDAGOGIE**

**STRATÉGIE DE MISE EN
PLACE D'UNE APPROCHE
PAR COMPÉTENCES**



Introduction

2 groupes travaillaient sur la mise en place d'une approche compétence. Le choix de l'équipe 18, que je pilotais, s'est porté sur la réalisation d'un guide à destination d'un établissement permettant de fournir à cet établissement les différents étapes / jalons pour déployer une approche compétence.

L'équipe était composée d'un responsable de pôle formation, de 2 ingénieurs pédagogiques, d'une responsable scolarité et d'1 enseignant-chercheur.

Nous avons choisi d'établir 5 grandes étapes, en détaillant chacune d'entre elles et en y intégrant notamment : les parties prenantes, les missions de chacune de ces dernières, les freins rencontrés à chaque étape, les propositions pour remédier aux difficultés rencontrées lors de ces étapes.



Introduction

Un poster A3 a été réalisé pour chacune des étapes que sont :

- 1) Engagement politique de la démarche (intégration dans le plan stratégique, validation institutionnelle, diffusion, communication de la démarche)
- 2) Organisation du projet au sein de l'établissement (composition du comité de pilotage, constitution de l'équipe projet, organisation en composantes des équipes chargées de mettre en œuvre le projet)
- 3) Mise en œuvre pédagogique et technique
- 4) validation de la mise en œuvre de l'Approche par compétences (pour la formation pilote) : retour d'expérience, validation des instances
- 5) Valorisation (e-portfolio, supplément au diplôme, communication aux employeurs).

Equipe

Lydie Ancelot *Université de Poitiers*

Elise Ergand *Université de Rouen Normandie*

Marie-Pierre Thevenot *Université de Haute-Alsace*

Tuyet Tram DANG NGOC *Université Cergy Pointoise*

Jean-François Redon *Université Grenoble Alpes*



STRATÉGIES DE MISE EN PLACE D'UNE APPROCHE PAR COMPÉTENCES

Guide d'établissement

Schémas d'organisation :

Comité de pilotage

Equipe projet



Guide d'établissement

*Pédagogie : stratégies de mise en place d'une
approche par compétences*

GUIDE ETABLISSEMENT POUR UNE APPROCHE PROGRAMME PAR LES COMPETENCES



[Découvrir le parcours](#)

1 Engagement politique de la démarche

« Faire porter par les autres (et là c'est la réussite!) »



A) Intégration dans le plan stratégique

- Priorité donné à l'Approche Par Compétences (APC)
- Co-construction

PRIORITE STRATEGIQUE



B) Validation institutionnelle de la démarche

- Partage en conseil de composantes
 - Validation de la démarche par la CFVU (CFVU = Commission Formation et Vie Universitaire)
- Pourquoi fait-on de l'APC ? Comment ? Quand ?



C) Diffusion, communication pour appropriation de la démarche

- (pour personnels, étudiants, société, entreprise)
- lettre de cadrage du VP formation
 - Site intranet
 - Campagne d'information
 - Newsletter



2



Organisation du projet au sein de l'établissement



« L'innovation ne
se décrète pas, elle se vit »



Composer le comité de pilotage

Mission : valide et arbitre les choix

Constituer l'équipe projet

Mission :

- Réaliser un guide méthodologique à destination des équipes chargées de mettre en oeuvre le projet (à faire évoluer au fil des expériences)
- Accompagner les équipes pédagogiques (démarche, accompagnement au changement, état d'avancement,)
- Identifier et former les équipes pédagogiques volontaires pour passer à une approche compétence



Organiser les équipes en composante chargées de mettre en oeuvre le projet

3 Mise en œuvre pédagogique et technique

Partage humain
(valeurs, bienveillance)



Mise en œuvre pédagogique :

Intégrer l'équipe pédagogique (identifier les parties prenantes et intégrer les plus réfractaires)

Définir l'objectif de la formation

Cibler les compétences (le noyau dur de l'équipe pédagogique y travaille et les autres attendent)

Relier les compétences entre elles (construction des blocs de compétence)

Traduire les compétences en objectifs pédagogiques

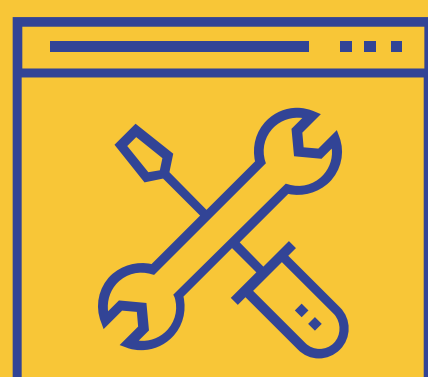
Définir la chronologie pédagogique au regard de l'acquisition des compétences

Définir les acquis d'apprentissage et les contenus de la formation

Produire des livrables

Réflexion de fond sur l'évaluation des compétences

Partir en séminaire
(l'équipe part loin pendant quelques jours, s'isole, change de contexte, loin de ses mails, réunions, etc.)



Mise en œuvre technique :

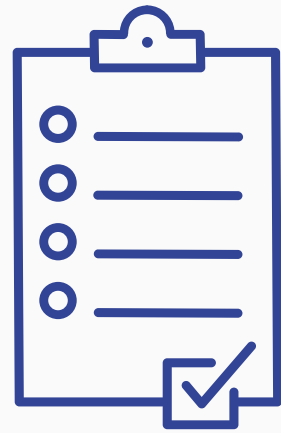
Intégrer au système d'information : Apogée (supplément au diplôme, déclinaison en compétences, certification), Ametys gestion de l'offre de formation

Modalités de contrôle des connaissances (diplomation sans notes ?, sans semestre ?, sans compensation ?)

Ajuster le référentiel des tâches (Valorisation des enseignements)



4



Validation de la mise en œuvre de l'Approche par compétences (pour la formation pilote)



« Il n'y a pas de réflexion sur l'approche par compétences sans réflexion sur l'évaluation des compétences »



Retour sur la mise en œuvre après une année d'expérience

Evaluation des enseignements par les étudiants
Conseil de perfectionnement
Conseil de composante



Validation des instances

CFVU
OVE

< 5  Valorisation >



E-portfolio (pérenne)

Supplément au diplôme individualisé
Permettant d'identifier :



Les compétences disciplinaires
Les compétences transversales
Descriptions des projets chefs d'œuvre
Stage, XP professionnel, engagement citoyen
Certification (TOEIC, PIX, open badge...)
Choix des parcours (plan formation
individualisation, majeure, mineure choisies)



Communication aux employeurs



Schémas d'organisation

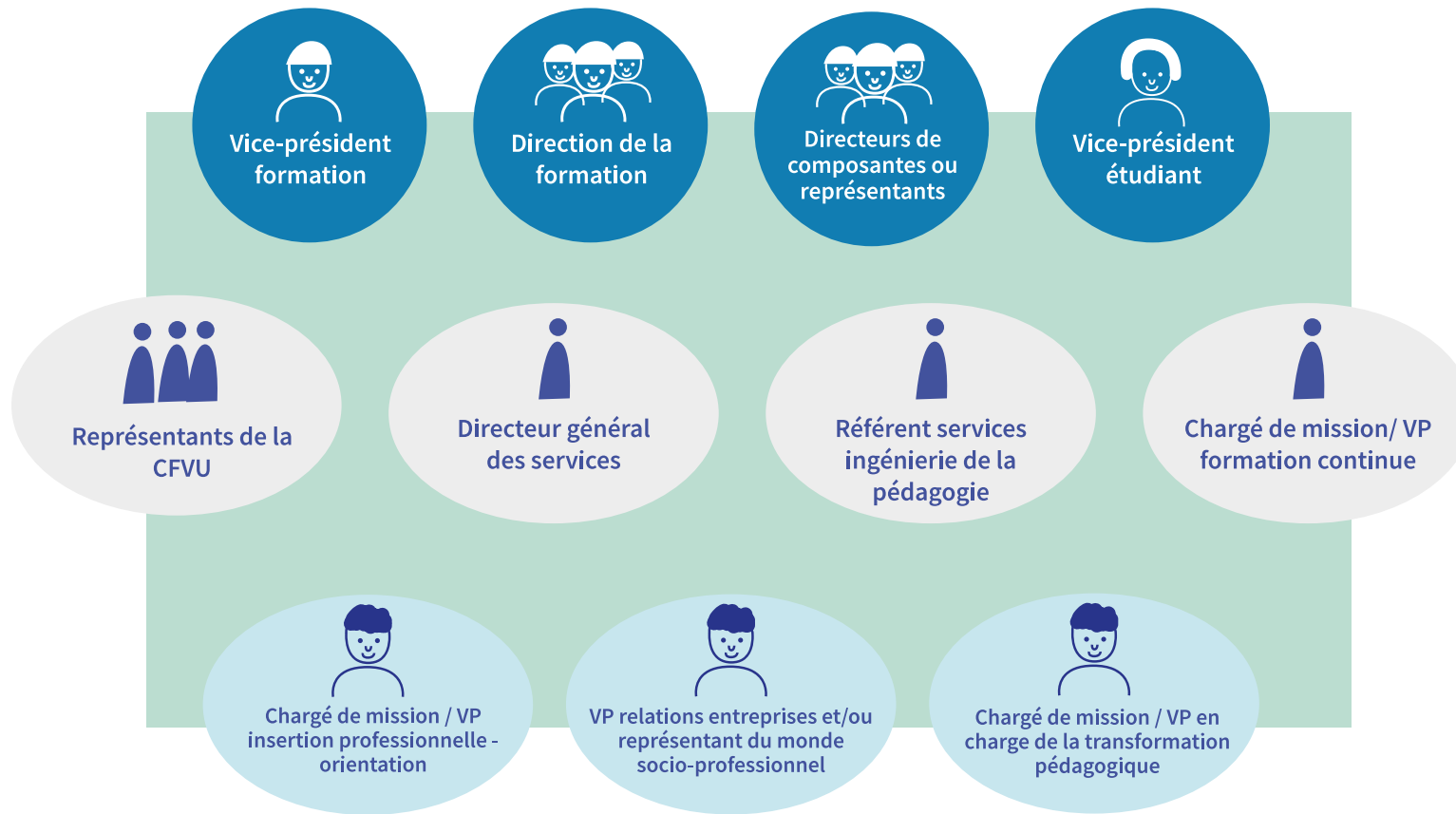
*Pédagogie : stratégies de mise en place d'une
approche par compétences*



Comité de pilotage

Pédagogie : stratégies de mise en place d'une approche par compétences

Liste à adapter selon l'organisation de l'établissement



Une de ces trois personnes est nécessairement dans l'équipe projet comme porteur de la démarche



Equipe projet

Pédagogie : stratégies de mise en place d'une approche par compétences

