

# Coût complet des infrastructures de recherche (+ Ressources)



[www.enseignementsup-recherche.gouv.fr](http://www.enseignementsup-recherche.gouv.fr)



MINISTÈRE  
DE L'ENSEIGNEMENT SUPÉRIEUR  
ET DE LA RECHERCHE

# 1

## Pourquoi ?

# Un constat

**Les IR : outils incontournables pour toutes les communautés scientifiques**

**Un rôle de plus en plus important**

**Une durée de vie longue**

**Une dimension internationale de plus en plus affirmée**

**Or, leur coût est très mal connu**

# Objectifs – Pour le MENESR

- \*Disposer d'indicateurs financiers globaux sur le coût des infrastructures de recherche, leur part relative dans le coût de la recherche et ses évolutions**
- \*Aide à la définition de choix stratégiques**
- \*Aide à la négociation au niveau national, européen et international**

# Objectifs – Pour les tutelles

- \*Connaître leur contribution (absolue et relative) à chaque infrastructure**
- \*Connaître le coût (et son évolution) des infrastructures par communauté utilisatrice**
- \*Disposer d'indicateurs cohérents d'aide au pilotage**

# Objectifs – pour les IR

**\*Connaître leur coût effectif (dont les coûts indirects)**

**\*Informer les chercheurs utilisateurs du coût de l’outil de recherche.**

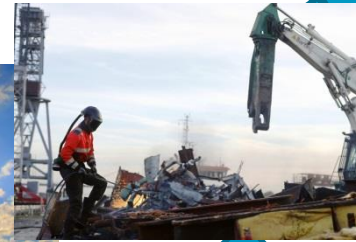
**\*Valoriser l’infrastructure de recherche**

**- dans des projets partenariaux, dans des projets ANR**

**- dans des consortia européens ou internationaux (ERIC, AISBL, GmbH,...)**

**\*Elaborer une tarification de prestation de service**

# C'est quoi un coût complet?



Investissement

Démantèlement

# Les livrables

- **Méthodologie concertée de calcul des coûts complets**
- **Guide méthodologique**
- **Ateliers d'assistance aux IR**

MENESR  
/ tutelles

	Année n		Echéance
Coût complet IR	M€		sept 2017
dont Investissements	M€		sept 2017
dont Coût de fonctionnement	M€		sept 2017
dont Personnels	M€	ETPT	sept 2017
Coût complet par activité de l'IR	M€		Recommandé
Ressources par contributeur	M€		sept 2017

IR

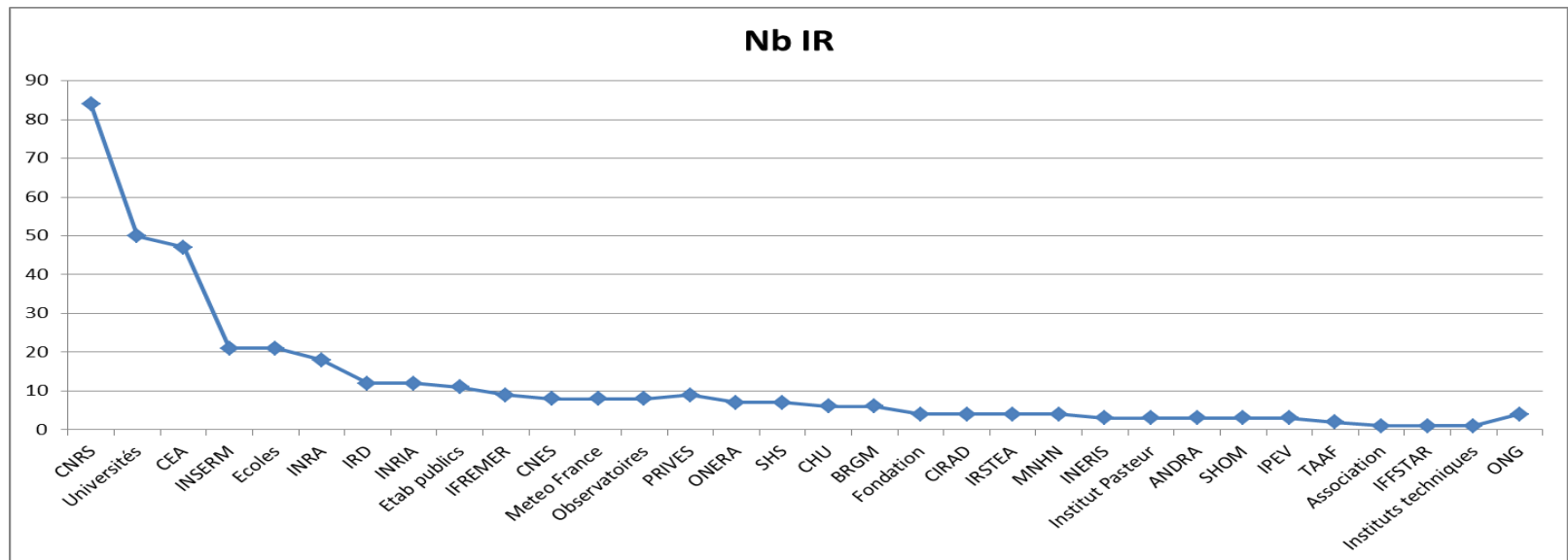


# Le défi

Proposer une méthode qui soit applicable par 95 IR,  
acceptée par près de 100 tutelles différentes qui  
s'engagent à renseigner les postes de coût identifiés.

75 tutelles dont 14 écoles

+ universités sur 50 IR



# Résolution adoptée lors du CD TGIR du 14 juin 2016

*« Le CD-TGIR approuve que, dans le cadre de la mise à jour de la feuille de route nationale 2018, un calcul des coûts complets des infrastructures de recherche soit exigé et soit élaboré selon une méthode commune proposée par le MENESR et concertée avec les directions financières des Etablissements partenaires des infrastructures »*

# 2

## Processus de calcul des coûts complets

# Définition du périmètre

## Objectifs

- Délimiter le périmètre et les parties prenantes de l'IR afin de cadrer le périmètre des coûts

## Démarche

- Délimiter le périmètre sur la base des axes suivants :
  - Géographique
  - Opérationnel
    - /services rendus aux usagers
  - Contributeurs (nature/numéraire)

## Questionnement

- Pour offrir un service à l'utilisateur final quelles sont les activités réalisées par l'IR ?
- Quels sont les acteurs qui contribuent au fonctionnement de l'IR ?
- De quelle façon ?



# Définition des activités de l'infrastructure

**Activités de support** non spécifiques à l'IR

**Activités de soutien aux activités cœur de métier (opérationnelles indirectes).** Les utilisateurs bénéficient indirectement de leur présence, car elles permettent de faire fonctionner au meilleur niveau les instruments/ données auxquels ils ont accès

**Activités cœur de métier (opérationnelles).** Raison d'être de l'IR : les autres activités sont là pour permettre de mettre à disposition des chercheurs ces instruments / ce service

Administration

Direction

Gouvernance

Projets et techniques

Laboratoires de soutien

Sécurité

Valorisation, qualité, communication...

Instruments, mise à disposition de données, jour bateau...

# Les postes de coût à prendre en compte

Catégorie de coûts	Postes de coûts	
<b>Investissement</b>	<ul style="list-style-type: none"><li>-Amortissements des investissements de construction/jouvence</li><li>-Amortissement des investissements courants</li><li>-Démantèlement</li></ul>	
<b>Fonctionnement</b>	<ul style="list-style-type: none"><li>-Immobilier (dont loyers, entretien des locaux)</li><li>-Maintenance en conditions opérationnelles</li><li>-Matériel et consommable</li><li>-Etudes et prestations</li><li>-Frais généraux</li><li>-Autres</li></ul>	
<b>Personnels</b>	Masse salariale (M€)	ETPT

# L'immobilier



Deux situations à distinguer :

- L'IR est propriétaire de ses locaux, dans ce cas ils sont intégrés dans les amortissements
  
- L'IR n'est pas propriétaire, trois cas de figure peuvent se présenter :
  - Elle paye un loyer,
  - Elle bénéficie d'une mise à disposition à titre gratuit, la valeur de cette mise à disposition devra être estimée,
  - La mise à disposition lui est refacturée

Dans ces 3 cas, les montants devront être inclus dans les dépenses de fonctionnement.

# Frais de personnel



## Définition

*Salaires chargés, primes, frais de formation*

## Coûts

- Personnel rémunéré par l'IR
- Dépenses de personnel externe
- Personnel mis à disposition à titre gracieux (coût évalué)
- Personnel mis à disposition et refacturé à l'IR
- Formation
- Primes spéciales



# Points d'attention

- Définition du périmètre et des activités (support, indirectes et directes)
- Personnels : réel ou coûts moyens par famille de corps, grade
- Harmoniser les amortissements (bâtiments sur 20 ans, ...)
- Coûts indirects : à travailler en atelier (personnels, fluides, etc)

# 3

## Processus de déploiement

# Calendrier

**Novembre 2016 : Un contact référent / IR pour le calcul des coûts complets**

- **Création boîte mail générique et site collaboratif**
- **Création d'un comité de suivi (IR / organismes)**
- **Choix de 3 à 5 IR pilotes**

**Fin janvier 2017 : Kick-off meeting : plénière de présentation générale avec les contacts référents et retours des IR pilotes**

**Mars-avril 2017 : Ateliers thématiques**

**Septembre 2017 : remise du livrable**

# 4

## Y a plus qu'à...