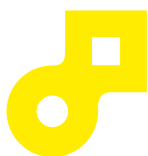


Palmarès 2015

2^e PRIX PÉPITE TREMLIN POUR L'ENTREPRENEURIAT ÉTUDIANT



www.enseignementsup-recherche.gouv.fr

GRUPE



MINISTÈRE
DE L'ÉDUCATION
NATIONALE, DE
L'ENSEIGNEMENT
SUPÉRIEUR ET DE
LA RECHERCHE



Le Prix PEPITE-Tremplin pour l'Entrepreneuriat Etudiant est l'une des actions phares du Plan en faveur de l'entrepreneuriat étudiant, mis en place par le ministère de l'Éducation nationale, de l'Enseignement supérieur et de la Recherche. Il a été intégré en 2014 comme second volet du dispositif i-LAB du ministère, dont le Concours national d'aide à la création d'entreprises de technologies innovantes fête sa 17^e édition.

Le Prix s'inscrit dans une ambition politique forte de faire de l'innovation et de l'entrepreneuriat, un levier de changement pédagogique dans l'enseignement supérieur. Il complète trois autres initiatives : la mise en place en 2014 des PEPITE (Pôles étudiants pour l'innovation, le transfert et l'entrepreneuriat) sur chaque campus, la généralisation des formations à l'entrepreneuriat et à l'innovation dans les cursus et la création d'un statut national Étudiant-Entrepreneur.



Tout cela permet de créer l'écosystème nécessaire pour donner une plus grande place au travail collaboratif, à l'expérimentation, à la créativité et à la valorisation de la prise de risque ; et ce, tout au long du parcours éducatif, de l'école à l'enseignement supérieur. Unique en son genre, ce Plan d'envergure permet une vraie reconnaissance de la démarche entrepreneuriale des jeunes. Grâce à cet

accompagnement adapté, une culture de l'audace se développe et les futurs talents qui naissent doivent être encouragés à s'engager dans la création de valeurs.

Les 450 projets qui ont concouru dans cette édition 2015 du Prix PEPITE-Tremplin pour l'Entrepreneuriat Étudiant sont la preuve de cette capacité d'innovation de la jeunesse !

L'objectif de ce prix est de récompenser des projets de création d'entreprise innovante, technologique ou non, portés par des étudiants ou de jeunes diplômés. 53 projets sont distingués cette année, dont 3 Grands prix : nos coups de cœur de l'année !

Pour ces lauréats 2015, nous avons souhaité mettre en place un accompagnement personnalisé. Les lauréats bénéficieront des conseils d'entrepreneurs expérimentés sous forme de mentorat, afin de développer leur savoir-faire et leur savoir-être ; ils bénéficieront ainsi des meilleures conditions de réussite pour assurer la pérennité de leurs entreprises déjà existantes.

Nous remercions le coordonnateur national du plan PEPITE, Jean-Pierre Boissin et les 29 PEPITE qui jouent un rôle essentiel dans la mise en œuvre des mesures en faveur de l'entrepreneuriat étudiant sur chaque territoire. Nous remercions aussi l'ensemble des membres du jury et particulièrement son président, Romain Niccoli, co-fondateur de l'entreprise CRITEO. Enfin, nous nous réjouissons de la poursuite de notre partenariat avec la Caisse des dépôts, qui s'engage financièrement à nos côtés.

Félicitations à tous les participants et un grand bravo à nos 53 lauréats, auxquels nous souhaitons une pleine réussite dans la création d'entreprise innovante !

Najat Vallaud-Belkacem

Ministre de l'Éducation nationale,
de l'Enseignement supérieur
et de la Recherche

Thierry MANDON

Secrétaire d'État
chargé de l'Enseignement supérieur
et de la Recherche

Sommaire

Chiffres clés 2015 : i-LAB - Prix PEPITE - Tremplin pour l'Entrepreneuriat Etudiant.....	p. 6
Rôle et mission du réseau PEPITE	p. 12
La Caisse des dépôts : un partenaire engagé en faveur de l'entrepreneuriat étudiant	p. 13
1. Les lauréats	p. 15
Les Grands prix	p. 16
Les lauréats par ordre alphabétique	p. 20
Les lauréats par région	p. 38
2. Les nominés	p. 43
3. Contacts régionaux	p. 53

Chiffres clés 2015

i-LAB - Prix PEPITE - Tremplin pour l'Entrepreneuriat Étudiant

Créé en 2014 par le ministère en charge de l'Enseignement supérieur et de la Recherche, le Prix PEPITE - Tremplin pour l'Entrepreneuriat Étudiant national est l'une des actions phares du plan en faveur de l'entrepreneuriat étudiant. Il constitue le second volet du dispositif i-LAB, né de la volonté du ministère d'encourager l'esprit d'entreprendre, en particulier auprès des jeunes de l'enseignement supérieur, de renforcer le soutien à la création d'entreprises innovantes et de mieux accompagner le développement des start-up.

Le Prix, organisé pour cette seconde édition en partenariat avec la Caisse des dépôts, récompense tout projet de création d'entreprise innovante, en incluant l'innovation non technologique telle que l'innovation d'usage ou fonctionnelle, visant par la mise en œuvre d'un service, à répondre à de nouveaux besoins ou à renouveler les conditions d'usage.

En 2015, le ministère en charge de l'Enseignement supérieur et de la Recherche et la Caisse des dépôts ont souhaité, mettre en place, à titre d'expérimentation, un dispositif d'accompagnement qui interviendra dans l'année n+1 de l'obtention du Prix et une fois la société créée. L'objectif de cet accompagnement est de permettre aux lauréats de bénéficier de conseils d'entrepreneurs expérimentés, de développer leur savoir-faire et savoir-être entrepreneurial afin d'assurer la réussite et la pérennité des entreprises créées.

Le Prix PEPITE répond au double objectif de :

- faire émerger des projets de création d'entreprises innovantes par les étudiants et les jeunes diplômés ;
- accompagner le développement de leur activité.

Parmi les trois Grands prix décernés cette année, deux lauréats sont des femmes, et deux lauréats sous statut étudiant entrepreneur. Le ministère se félicite que le Prix puisse promouvoir l'entrepreneuriat féminin et le nouveau statut qui permet par un accompagnement adapté une réelle reconnaissance de la démarche entrepreneuriale des étudiants et jeunes diplômés.

Chiffres clés des éditions 2014 et 2015

- 900 000 € mobilisés
- 867 candidatures
- 103 lauréats dont 18,5 % lauréates
- Un taux de réussite au Prix de 12 %
- 33 créations d'entreprise par les lauréats 2014
- 8 lauréats « création-développement » et 3 « en émergence » du concours i-LAB 2015 sont d'anciens lauréats PEPITE 2014

Promotion 2015

Le jury national a distingué 53 lauréats Prix PEPITE - Tremplin pour l'Entrepreneuriat Étudiant

Les 53 lauréats ont été sélectionnés par un jury national parmi les 120 nominés remontés par les comités de présélection mis en place par les PEPITE sur chaque territoire.

Le Prix 2015 a reçu 451 candidatures. Le taux de réussite est de 12 %.

Ces lauréats sont des étudiants ou des jeunes diplômés, âgés au plus de 30 ans qui ont créé leur entreprise depuis le 1^{er} juillet 2014 ou qui portent un projet de création d'entreprise innovante.

Ils reçoivent des prix de 10 000 € ou de 5 000 €, remis à la création effective de l'entreprise.

3 Grands prix d'un montant de 20 000 € sont décernés aux meilleurs projets.

A. Profil des 53 lauréats PEPITE - Tremplin pour l'Entrepreneuriat Étudiant

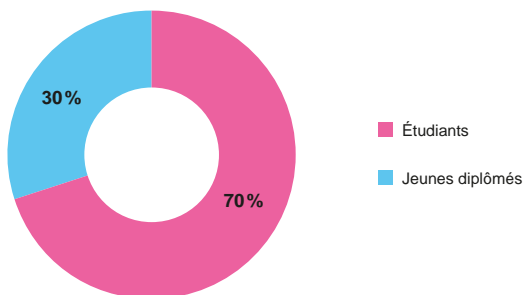
1// 70 % des lauréats sont étudiants, 34 % ont le statut étudiant-entrepreneur

Le Prix PEPITE - Tremplin pour l'Entrepreneuriat Étudiant est ouvert aux étudiants et jeunes diplômés, âgés au plus de 30 ans. Alors que pour la première édition, la répartition était assez équilibrée entre les deux catégories de candidats, en 2015, 70 % des lauréats sont étudiants.

La grande majorité poursuit donc des études au moment du dépôt de leur candidature.

Parmi les lauréats étudiants, un tiers des lauréats (34 %) bénéficie du statut étudiant-entrepreneur, nouvellement mis en place à la rentrée universitaire 2014.

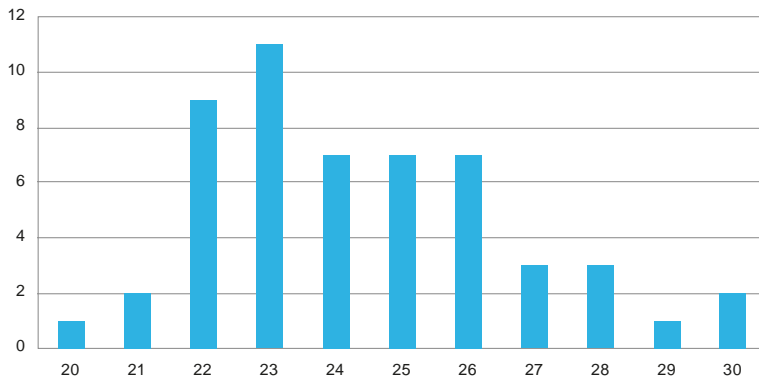
> Répartition des lauréats selon leur statut



2// Les lauréats ont une moyenne d'âge de 24 ans

L'âge moyen des lauréats en 2015 est sensiblement le même qu'en 2014, soit 24 ans en 2015 et 25 ans en 2014.

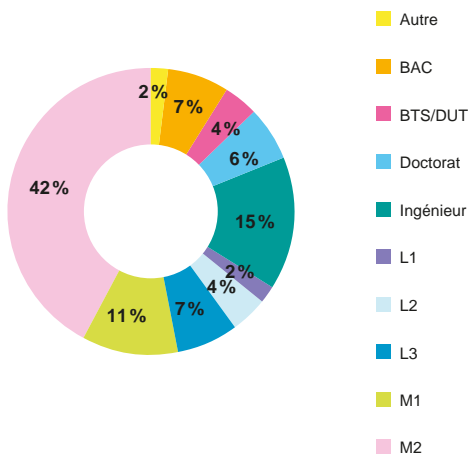
> Répartition des lauréats selon l'âge



3// Un niveau de formation élevé qui se confirme

Même si 7% des lauréats ont juste le baccalauréat, plus de 50% sont de niveau master. 15% suivent une formation d'ingénieur. Les diplômés considèrent l'entrepreneuriat comme une voie professionnelle.

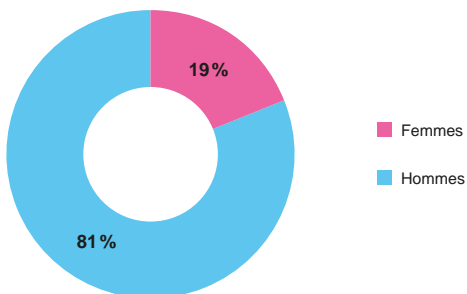
> Niveau de formation des lauréats



4// 1 lauréat sur 5 est une femme

19% des lauréats sont des femmes dont deux, lauréates d'un des trois Grands prix, coup de cœur du jury. Ce taux est d'1 point supérieur aux lauréats de l'édition 2014 et de 6 points supérieurs aux deux autres catégories du concours i-LAB, ouvertes à des candidats plus âgés et aux porteurs de projets création d'entreprise de technologie innovante.

> Répartition par sexe des lauréats

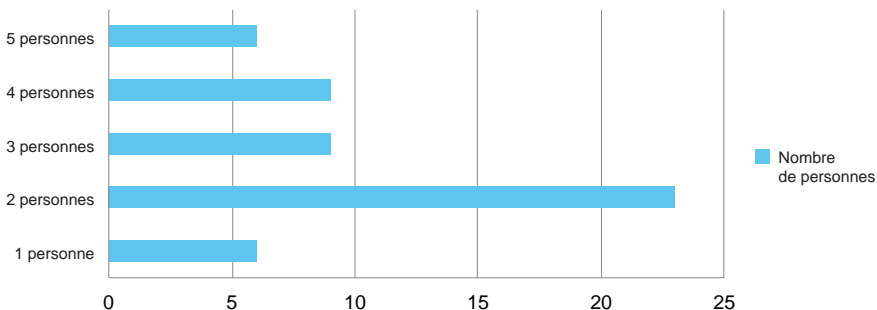


B. Projets des 53 lauréats PEPITE - Tremplin pour l'Entrepreneuriat Étudiant

1// 88% des projets sont portés par une équipe

La large majorité des projets de création d'entreprise innovante est portée par une équipe, seuls 12% des lauréats sont seuls au moment du dépôt de leur candidature.

> Édition 2015 : composition de l'équipe. Moyenne : 2,8 personnes /équipe



2// Une répartition équilibrée entre projets d'innovation technologique et innovation fonctionnelle ou d'usage

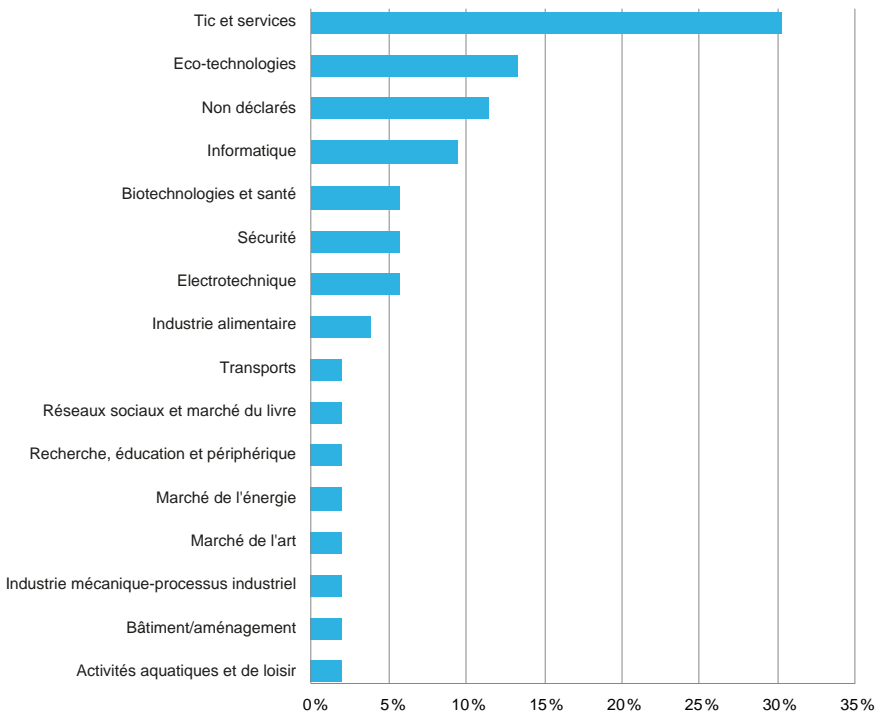
Le Prix PEPITE - Tremplin pour l'Entrepreneuriat Étudiant s'adresse à tout porteur de projet innovant, que l'innovation soit technologique ou fonctionnelle ou d'usage. 45 % des lauréats ont présenté des innovations fonctionnelles ou d'usage, preuve de l'intérêt à soutenir ce type d'innovation.

Les 29 projets d'innovation technologique, portés par les étudiants et les jeunes diplômés, démontre le dynamisme de la recherche et l'importance du transfert de technologies.

3// Des secteurs d'application variés mais près d'un tiers des projets en TIC

Les porteurs de projets se positionnent sur tous les secteurs d'activité, sur celui de la santé, des transports comme celui du marché de l'art ou du livre. L'innovation via le numérique est néanmoins prépondérante, 30 % des projets relèvent du domaine des technologies de l'information et de la communication (TIC). En 2015, le secteur des éco-technologies se positionne à la deuxième place avec 7 lauréats.

> Secteurs d'activité des porteurs de projets



Contacts nationaux du prix PEPITE

Ministère de l'Éducation nationale, de l'Enseignement supérieur et de la Recherche

Direction générale de la recherche et de l'innovation

Thomas LOMBES

thomas.lombes@recherche.gouv.fr

Béatrice EVENO

beatrice.eveno@recherche.gouv.fr

www.enseignementsup-recherche.gouv.fr

Caisse des dépôts

Véronique SAS

veronique.sas@caissedesdepots.fr

www.caissedesdepots.fr



Rôle et mission du réseau PEPITE

Un réseau PEPITE structuré et opérationnel

Vingt-neuf pôles étudiants pour l'innovation, le transfert et l'entrepreneuriat (PEPITE) ont été créés sur les sites d'enseignement supérieur en 2014 et maillent l'ensemble du territoire national. Ouverts sur leurs écosystèmes socio-économiques, ancrés sur le territoire, les PEPITE associent établissements d'enseignement supérieur (universités et grandes écoles), acteurs économiques et réseaux associatifs. Ils constituent de véritables guichets uniques d'accueil dans l'enseignement supérieur sur toutes les questions liées à l'entrepreneuriat dans toutes ses composantes : création ou reprise d'activités dans tous les domaines, du numérique à l'économie sociale et solidaire.

Les PEPITE ont pour missions principales de coordonner la mise en place et la mutualisation des formations à l'entrepreneuriat et à l'innovation, de favoriser la reconnaissance et l'accompagnement des projets de création d'entreprise portés par les étudiant-e-s ou jeunes diplômé-e-s avec l'organisation des comités d'engagement au statut national étudiant-entrepreneur. Ils organisent la sélection de 150 jeunes entrepreneurs lauréats régionaux pour le prix national PEPITE qui retient 50 lauréats nationaux. Depuis 2014, année de leur mise en place, les PEPITE ont ainsi accompagné 1524 porteurs de projets (dont 645 sous statut national étudiant-entrepreneur sur l'année universitaire 2014-2015).

Au plan national, le réseau des 29 PEPITE est coordonné par une mission nationale s'appuyant sur le ministère de l'Éducation nationale, de l'Enseignement supérieur et de la Recherche (MENESR), le ministère de l'Économie, de l'Industrie et du Numérique (MEIN) et la Caisse des dépôts (CDC). Les moyens mis en œuvre sont les suivants :

- cette mission s'appuie sur un coordonnateur national missionné par le ministre et deux postes de chargé de mission et des correspondants (MENESR, MEIN, Caisse des dépôts) ;
- la création des 29 PEPITE a été soutenue par un appel à projets en 2014 ;
- les moyens sont renforcés par des créations de postes par le MENESR (27 postes à ce jour en entrepreneuriat d'enseignants, d'enseignants-chercheurs, de chargés de mission) dans le cadre des mises en place des Communautés des universités et des établissements (COMUE) ;
- le prix PEPITE est financé par le MENESR et la Caisse des dépôts ;
- un Programme investissement d'avenir (PIA), mis en œuvre par le Commissariat général à l'investissement (CGI), a été lancé en 2015 sur la culture de l'innovation et de l'entrepreneuriat. Une chaire a été créée pour capitaliser sur les bonnes pratiques et renforcer les actions (sensibilisation, référentiel et certification de compétences entrepreneuriales, accompagnement de l'étudiant-entrepreneur avec une plateforme nationale de mise en réseau, contenu des centres de coworking, financement) www.pepите-france.fr/.



La Caisse des dépôts : un partenaire engagé en faveur de l'entrepreneuriat étudiant

La Caisse des dépôts, investisseur de long terme au service de l'intérêt général et du développement économique des territoires, s'engage dans une démarche de relance de l'investissement territorial pour répondre aux grands enjeux sociétaux : le développement économique et la cohésion sociale, les infrastructures et les transports, la transition écologique et énergétique, la transition numérique et la question de la ville durable et du tourisme.

La Caisse des dépôts favorise l'émergence de projets, l'accompagnement et le financement des créateurs ou repreneurs d'entreprise à tous les stades de leur parcours, en s'appuyant sur les réseaux associatifs et coopératifs dédiés et en apportant des financements sur ses fonds propres.

Elle soutient l'innovation et le transfert de technologie et accompagne le développement des écosystèmes territoriaux d'innovation sociale et technologique, notamment les pôles de compétitivité, les grappes d'entreprises et les pôles territoriaux de coopération économique.

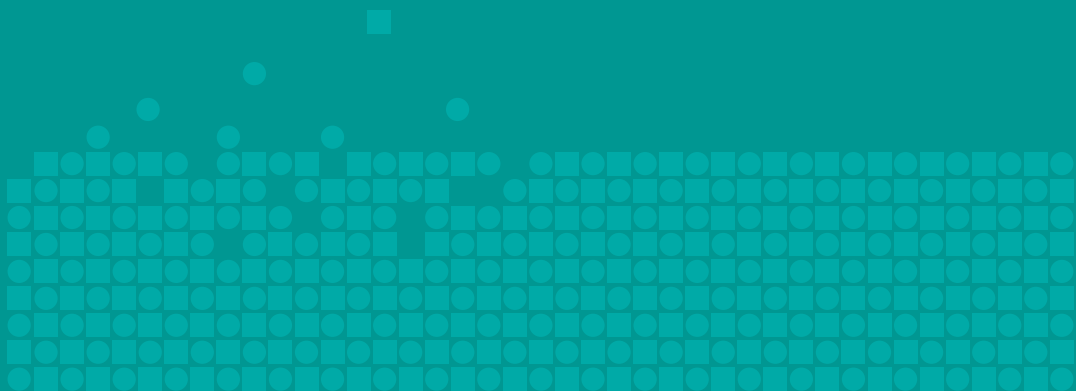
Au travers de son engagement depuis 2010 dans les Programmes entrepreneuriat étudiant (PEE) puis PEPITE, aux côtés de l'État, la Caisse des dépôts favorise la diffusion de la culture entrepreneuriale auprès des étudiants dont l'appétence pour la création d'entreprise est croissante. Cette dynamique produit déjà des résultats significatifs puisque, à ce jour, 79 220 étudiants ont été sensibilisés, 317 se sont inscrits au diplôme étudiant-entrepreneur et une vingtaine de projets de grande envergure dans les territoires bénéficient désormais du Programme d'investissements d'avenir « culture de l'innovation et entrepreneuriat » porté par la Caisse des dépôts. Ce mouvement sera amplifié tant par la mobilisation du potentiel de projets portés par des sociétés d'accélération de transferts technologiques (SATT) que par actions de soutien à l'entrepreneuriat social.

Enfin, désireuse de favoriser une meilleure visibilité des acteurs et des outils de l'accompagnement et de la création d'entreprises, la Caisse des dépôts déploie, notamment dans les quartiers prioritaires, « La Fabrique à entreprendre », plate-forme fédérant les différents réseaux de la création et rassemblant les solutions d'accompagnement pour les rendre plus facilement accessibles.



1

LES LAURÉATS



Les Grands prix



EcoDistrib



Lauréate : Caroline BETTAN
Région : Bretagne
Secteur d'activité : Éco technologies
 PEPITE BRETAGNE

EcoDistrib : premier gobelet lavable pour les distributeurs automatiques

EcoDistrib est la première entreprise à remplacer les gobelets en plastique jetable par des gobelets réutilisables directement dans les distributeurs automatiques. Après avoir bu la boisson chaude, il suffit de mettre son gobelet réutilisable dans un des récupérateurs conçus à cet usage. Le gobelet sera ensuite lavé dans une station de lavage et remis à disposition dans le distributeur automatique. Ce projet permet à la fois de répondre à un enjeu écologique, puisque qu'il entraîne une diminution des déchets issus de la distribution automatique, et d'offrir un support de communication durable aux entreprises.

L'équipe

- Éléonore MATHIS, 22 ans, responsable recherche et développement ;
- Hugo ROY, 23 ans, responsable partenariats ;
- Nicolas DOUCHET, 23 ans, chargé de développement et service clientèle ;
- Jérémy RENOARD, 23 ans, responsable technique.

Coordonnées

Mel. caroline.bettan@gmail.com



Reporters



Lauréat : Yaël DAHAN
Région : Ile-de-France
Secteur d'activité : Tic et services
PSL-PEPITE

Reporters : jeu qui fait de chaque enfant le reporter des souvenirs de sa famille

Reporters est un jeu destiné aux enfants de plus de 6 ans, dans lequel ils deviennent reporters de l'histoire d'un membre de leur famille. Il s'agit d'une activité ludique qui favorise le partage, l'échange, et qui renforce les liens intergénérationnels. Les enfants prennent le micro pour interroger leurs aînés ! Au-delà de ce jeu, l'objectif est de proposer une gamme complète de produits qui éveilleront la curiosité des enfants et les feront explorer diverses thématiques. Reporters sera une société d'édition de jeux sur supports papier et numérique.

L'équipe

- Maelle CHASSARD, 25 ans, co-fondatrice ;
- Hannah REVERBEL, 25 ans ;
- Laurent TREVES, 24 ans.

Coordonnées

Mel. yael@reporterslejeu.com



UpOwa



Lauréat : Kilien DE RENTY
Région : Rhône-Alpes
Secteur d'activité : Marché de l'énergie
 PEPITE oZer

UpOwa : l'électricité solaire, abordable et durable pour les villages d'Afrique

Dans les villages sans électricité d'Afrique, il est coûteux, dangereux et compliqué de s'éclairer et de charger son téléphone portable. Il existe ainsi une très forte demande pour des services d'électricité et pourtant les offres actuelles ne sont pas adaptées : elles sont soit trop chères, soit de trop mauvaise qualité. Pour répondre à cette demande, upOwa développe un système solaire innovant installé à domicile, pour offrir de l'électricité prépayée sans investissement initial, que les bénéficiaires utilisent en fonction de leurs besoins et de leurs moyens.

UpOwa assure aussi la formation et la maintenance nécessaires pour une adoption durable de ses services et une percée des énergies renouvelables en Afrique rurale.

L'équipe

- Caroline FRONTIGNY, 28 ans, co-fondatrice et CCO ;
- Damien RIETZ, 27 ans, mapping ;
- Jean-Pierre VIAUT, 58 ans, concepteur de systèmes d'énergie et en charge de la R&D.

Coordonnées

Mel. kilien@upowa.org



Les lauréats par ordre alphabétique





Raodath AMINOU

raodath@optimiam.com

OptiMiam : application mobile pour vendre à temps les produits frais et réduire le gaspillage alimentaire

OptiMiam a une double mission : aider les commerces de proximité à vendre à temps leurs excédents alimentaires invendus, et réduire le gaspillage alimentaire.

Conçu comme une place de marché mobile qui connecte en temps réel les consommateurs aux commerces alimentaires, OptiMiam

est une application mobile géolocalisée qui permet aux commerçants de vendre à temps leurs stocks de produits frais en les proposant aux consommateurs autour d'eux sous forme de promotions flash exclusives.

Il s'agit donc d'un système gagnant-gagnant qui permet au commerçant de limiter ses pertes alimentaires et de maximiser ses revenus grâce à des promotions flash définies par une quantité et une durée limitée, tandis que le consommateur préserve son pouvoir d'achat tout en protégeant la planète.



Léopold ARNAUD PROJET TECHNOLOGIQUE

leopold.arnaud@iscparis.com

Secteur d'activité : informatique

LuckyBird : solution pour récupérer les photos d'un événement provenant de différents appareils

Récupérer des photos à la suite d'un événement est souvent fastidieux ; elles ont pourtant une forte valeur sentimentale.

La solution développée permet de récupérer facilement l'ensemble des photos d'un événement provenant de différents appareils

(téléphone, tablette, appareils photos). La centralisation des photos sur notre objet connecté, avant la dispersion de celles-ci, permet de partager, avec tous ses amis, les souvenirs vécus ensemble, sans diffuser sur internet sa vie privée. Il s'agit de garder le contrôle de ses photos !



Joachim BAETEN

jbaeten@elv.telecom-lille.fr

Secteur d'activité : Tic et services

Identitéo : solutions d'identification et de géolocalisation d'objets

La société Lociteam développe des solutions pour optimiser le temps de travail du personnel soignant et améliorer le bien-être des patients.

Identitéo propose des solutions d'identification et de géolocalisation d'objets, dans les maisons de retraite médicalisées. Identitéo a pour

ambition d'améliorer la vie des patients et de leur famille, en permettant aux pensionnaires d'identifier et de pouvoir retrouver facilement leurs affaires. Le concept repose sur l'implication du personnel soignant qui gagne ainsi en qualité d'accompagnement. Il s'agit aussi d'améliorer les conditions de vie des patients confrontés à la maladie d'Alzheimer ou à des troubles apparentés.



Armand BEGOUGNE DE JUNIAC

armand@perus.com

Perus : des sneakers en toile, colorées et entièrement fabriquées par des artisans péruviens

PERUS est une marque parisienne de sneakers en toile à motifs incas fabriquées artisanalement au Pérou. Elle s'est lancée fin 2014 en crowdfunding sur Ulule et a récolté plus de 100 000 €. L'esprit de la marque est d'allier le savoir-faire et l'authenticité des traditions péruviennes au streetwear à la française.

Tous les matériaux proviennent du Pérou.

PERUS est attentive à son impact social : pour chaque paire achetée, un jour d'école est financé pour un enfant du village San Jeronimo situé dans la banlieue de Cusco.



Thomas BOUHIER PROJET TECHNOLOGIQUE

thomas.bouhier@jamshake.com

Secteur d'activité : Tic et services

Jamshake : plateforme web, sociale et collaborative, pour créer de la musique à distance

Jamshake est une plateforme de musique collaborative, pour rencontrer instantanément d'autres musiciens à travers le monde, pour composer et jouer facilement.

Chacun peut créer un Jam et il suffit de renseigner le style musical et les instruments recherchés pour rassembler d'autres passionnés autour de son projet. Jamstudio est un studio d'enregistrement collaboratif. Il est possible d'ajouter des pistes en deux clics grâce au séquenceur intuitif.



Kévin BOURGEOIS

kevin@sentimy.com

Secteur d'activité : informatique

Sentimy : création de questionnaires en ligne à fort taux de complétion

Sentimy est une plateforme de création de questionnaires en ligne. Grâce à une interface épurée et originale sous forme de cartes, le taux de complétion des sondages est parmi les meilleurs du web (+ 20%). La création d'un questionnaire est intuitive et rapide, ce qui permet au créateur de se concentrer sur la pertinence de ses questions. La société développe également des algorithmes d'aide à la formulation de questions pour que le sondage soit clair et non-biaisé.





Benjamin CARTA

carta.benjamin@gmail.com

Secteur d'activité : Tic et services

Mon Majordome : la conciergerie d'hôpital

Causée par un événement imprévu, une hospitalisation est rarement planifiée. Les patients se retrouvent démunis de leurs effets personnels, et parfois leur famille habite loin.

Mon Majordome propose : une livraison de biens de première nécessité directement en chambre, la possibilité d'offrir des cadeaux (fleurs, chocolats...) aux patients, mais aussi une multitude

de services pour faciliter la vie du personnel hospitalier.

Les livreurs, habillés en majordome, sont là pour apporter qualité et réconfort.



Clément CHAMARD

clement.chamard@gmail.com

Secteur d'activité : Tic et services

Look Trend : plateforme de partage, de découverte et d'achat d'articles de mode

Mix parfait entre le réseau social et la plateforme de vente, Looktrend est le lieu idéal pour partager, découvrir et acquérir les articles de mode de tous les jours.

Pour hommes, femmes et enfants, Looktrend a complètement repensé l'interface et l'ergonomie générale des sites marchands pour proposer une nouvelle expérience utilisateur. À la fois très simple et accueillante, cette plateforme sera un passage incontournable pour échanger sur les nouvelles collections, exprimer son opinion sur les tendances du moment, créer des looks complets, partager et découvrir la mode. Looktrend, c'est déjà un demi-million de visiteurs sur ses prototypes et sa plateforme.



Joffrey CHARBONNIER

— PROJET —
TECHNOLOGIQUE

charbonnier.joffrey@gmail.com

Secteur d'activité : Tic et services

JEEMIX : application smartphone pour choisir la musique dans les lieux publics

L'entreprise JEEMIX SAS a pour objet le développement et la gestion d'interfaces numériques.

JEEMIX est une application pour smartphone permettant :

- aux clients de bars abonnés de changer la musique dans les établissements où ils se trouvent en ajoutant les titres de leur choix à la suite de la liste de lecture (fonctionnement proche de celui du jukebox),
- aux clients de boîtes de nuit abonnées d'envoyer des suggestions musicales au DJ ou de voter pour leurs titres favoris parmi les propositions faites par le DJ.



Pierre-Yves CHASSAIN PROJET TECHNOLOGIQUE

py.chassain@gmail.com

Secteur d'activité : éco technologies

LightMove : solution de recharge des appareils électroniques utilisant l'énergie du mouvement

À l'heure où les appareils électroniques sont omniprésents et de plus en plus énergivores, l'autonomie des batteries est un problème majeur. Le projet LightMove est né de cette problématique : « Comment pouvons-nous recharger nos appareils

électroniques lorsqu'aucune prise n'est à proximité ? ».

Le projet consiste à développer un dispositif qui recharge une batterie d'appoint lorsque la personne se déplace.

L'objectif est d'assurer l'autonomie électrique des personnes à la fois dans leur milieu professionnel mais aussi dans leur vie quotidienne.



Florian CORBIER

florian.corbier@gmail.com

Secteur d'activité : Tic et services

Musée Home : agence de location d'œuvres d'art à domicile

MuséeHome est une agence de location d'œuvres d'art à domicile pour les particuliers et les professionnels. Son objectif : valoriser les artistes régionaux, en permettant au grand public d'accéder au marché de l'art et en renforçant la visibilité des acteurs

de la création via cette nouvelle forme d'exposition. L'entreprise propose donc, aux particuliers et aux entreprises, l'opportunité d'acquérir un « Musée à domicile » afin de sortir de l'uniformisation et de réintroduire la création régionale dans les intérieurs.



Dan-Tâm COSTA PROJET TECHNOLOGIQUE

dantam.costa@gmail.com

Secteur d'activité : éco technologies

PROXIECO : solution de proximité pour la méthanisation et l'assainissement

L'entreprise propose des outils et services destinés à trois domaines d'activités qui se complètent : la méthanisation, le traitement des eaux et la phytoépuration. Objectif : proposer des services justes et adaptés aux petites exploitations (laboratoire mobile

d'analyse, méthode de suivi à distance, étude et optimisation).

De par son expertise et sa proximité géographique en région Midi-Pyrénées, elle répond aux besoins pour mieux valoriser les installations, tant sur le plan environnemental qu'économique ou social.



Clément DE OBALDIA PROJET TECHNOLOGIQUE

clementdeobaldia@gmail.com

Secteur d'activité : biotechnologies et santé

Hybris Thérapy : immunothérapie anti-cancéreuse par vecteur bactérien

L'objectif est de traiter tout type de cancer en développant une immunothérapie personnalisable pour chaque patient.

La thérapie est fondée sur l'utilisation d'un vecteur bactérien sûr, efficace et à faible coût. La technologie repose sur une approche

de biologie synthétique, en implémentant des fonctions innovantes d'ingénierie génétique jamais utilisées en immunothérapie. Cette technologie de rupture permettra de vacciner in vivo le système immunitaire, pour cibler efficacement les tumeurs primaires et les cellules métastatiques. Le développement du vecteur thérapeutique sera réalisé dans le laboratoire de Jean-Loup Faulon (iSSB, Evry, Genopole) grâce à la plateforme Absynth pour les processus de clonage bactérien. L'expertise clinique est apportée par le service immunologie d'Olivier Lantz à l'Hôpital Curie (Paris V) où auront lieu les tests sur les souris.



Annie DUCATEZ PROJET TECHNOLOGIQUE

ducatez.annie@gmail.com

Secteur d'activité : électrotechnique

Les Pieds de Zoé : sol souple récupérateur d'énergie pour les boîtes de nuit

Une solution d'éclairage durable et décarboné. Le projet « Les pieds de Zoé » consiste à développer un nouveau concept de sol souple récupérateur d'énergie.

Le concept de sol récupérateur d'énergie existe déjà sous forme de dalles rigides. Les Pieds de Zoé, c'est un projet pour développer le prototype et déposer le brevet d'un revêtement souple innovant, ludique et facile à installer et à intégrer dans des boîtes de nuit. Ce projet s'inscrit dans la transition énergétique que le monde est en train de vivre.



Kévin FESTOCQ PROJET TECHNOLOGIQUE

loke.composite@gmail.com

Secteur d'activité : éco technologies

Loké Composite : un foil destiné aux sports de glisse nautiques

Le projet consiste à développer et à commercialiser un foil destiné aux sports nautiques. Cet aileron permet de faire voler le pratiquant au-dessus de l'eau, en utilisant les forces hydrodynamiques.

Il se compose de plusieurs parties réalisées en matériaux composites permettant d'obtenir des caractéristiques mécaniques de haute performance. Ce produit est innovant techniquement, non seulement par sa nature mais aussi par son procédé de fabrication. Il s'adapte à la majorité des planches standards du marché et convient à toutes les morphologies et à tous les niveaux d'utilisateurs.





Baptiste FLEURY —PROJET—
TECHNOLOGIQUE

fleury.baptiste@live.fr

Secteur d'activité : informatique

Optimakr : des montures de lunettes sur-mesure, personnalisables, et réalisées dans des matériaux innovants

Les produits proposés sont des montures de lunettes sur-mesure, personnalisables, innovantes dans les matériaux et à un prix abordable. L'utilisateur choisit un des modèles proposés,

puis son visage est scanné et l'algorithme définit automatiquement les mesures adaptées. La monture est modélisée sur écran. Le client peut ensuite la personnaliser, choisir les matériaux (plastique, bois, métal, cuivre, bronze, pierre) ou y faire graver des éléments. La monture est ensuite imprimée en 3D en différentes parties auxquelles sont apportées des finitions à la main, gage de la qualité du produit.



Christian FRANCHI —PROJET—
TECHNOLOGIQUE

christian.franchi94@gmail.fr

Secteur d'activité : sécurité

GEOGO : application mobile via carte et lecteur service pour une prise en charge sanitaire d'urgence

GEOGO est une application disponible sur smartphone ou tablette qui met en relation les sinistrés avec le centre de secours le plus proche à travers l'instruction d'une fiche de données personnalisées. Destinée dans un premier temps aux montagnards, elle a une vocation

de prise en charge sanitaire d'urgence et pourrait se généraliser à l'ensemble de la population dans le traitement et l'optimisation des prises en charges médicales et sanitaires. Le caractère innovant technologique est la création d'un boîtier de transmission d'ondes, le caractère innovant non-technologique quant à lui est l'association de plusieurs technologies déjà présentes mais jamais associées.



Kim GIAOUI —PROJET—
TECHNOLOGIQUE

kim.giaoui@gmail.com

Secteur d'activité : Tic et services

SoundGrabber : recommandations et partage de musique

SoundGrabber vous aide à élargir votre univers musical en se basant sur votre localisation et vos déplacements : grâce à l'application, découvrez les musiques écoutées autour de vous par les autres utilisateurs, entrez en contact avec eux, explorez les cartes musicales

et « grabbez » les musiques qui vous plaisent. Chaque soir, vous pourrez également découvrir votre itinéraire musical, composé des musiques à côté desquelles vous êtes passées. En BtoB, nous proposons un système de promotions géolocalisées et natives innovant (musique ou événements) se basant en partie sur l'exploitation de notre base de données. Nous cherchons à enrichir l'algorithme existant Echo Nest, afin de mettre en avant les promotions les plus adaptées pour l'utilisateur.



Rémi GOUZY

logismap@gmail.com

Secteur d'activité : Tic et services

LogisMap : site internet de recherche immobilière de nouvelle génération

Le site internet LogisMap permet d'améliorer la prise de décision lors d'une recherche de logement en prenant en compte les mobilités professionnelles, le mode de transport et les habitudes de déplacements des utilisateurs. Il centralise l'ensemble des données

disponibles : OpenData, Insee, données spécifiques (risques naturels, zones urbanistiques, nuisances sonores...).

Accessible depuis les différents supports de communication couramment utilisés, PC, MAC, smartphone et tablette, LogisMap personnalise et adapte au mieux les besoins des utilisateurs aux réalités territoriales.



Caroline GRELLIER PROJET TECHNOLOGIQUE

hello@carolinegrellier.com

La Termatière : agence de design spécialisée dans le co-développement de nouveaux matériaux et produits 100 % bio-sourcés

Une double conviction : le design est un outil clé de l'économie circulaire ; les matériaux de demain seront bio-sourcés.

La Termatière est une agence de design spécialisée dans le co-développement de nouveaux matériaux et produits 100 %

bio-sourcés, conçus à partir de sous-produits (déchets) agricoles, au service des acteurs agricoles du territoire.

Par exemple, le sarment du viticulteur jusqu'alors brûlé est expertisé, transformé en feutre de fibres et utilisé comme élément de calage pour le transport des bouteilles de vin.



Vincent GUYOT

v.guyot@esitpa.fr

Secteur d'activité : Tic et services

Agri'Connexion : portail internet de location de matériel entre agriculteurs

Le projet Agri'Connexion a pour but d'appliquer le principe de l'économie collaborative à l'agriculture. Il s'agit d'une plateforme internet permettant aux agriculteurs de se louer du matériel en toute sécurité et à prix raisonnable. L'objectif est double : apporter

une valorisation économique du matériel agricole en période d'inutilisation et pouvoir accéder à du matériel de manière ponctuelle et inopinée en toute sécurité. Le projet répond ainsi à la diminution des capacités d'investissement des exploitations agricoles en France. Il permet également de dynamiser le lien social dans la profession agricole.





Corentin HUARD —PROJET—
TECHNOLOGIQUE

corentinhuard@gmail.com

Secteur d'activité : sécurité

EKTOS : outil pour améliorer les conditions d'intervention des pompiers

EKTOS développe un système destiné à aider les pompiers lors de leurs interventions sur incendies. Là où les soldats du feu évoluent dans des conditions extrêmes, sont aveuglés par la fumée et séparés de leurs supérieurs, EKTOS vient améliorer les conditions

d'intervention en les rendant plus sûres et plus rapides. Elle propose une caméra proche infrarouge (mais pas thermique) permettant de voir à travers la fumée, dont l'image sera projetée devant les yeux du pompier et transmise en temps réel aux supérieurs à l'extérieur.



Thomas LASZCZYNSKI

thomas@laszczynski.fr

Secteur d'activité : Tic et services

Universite.fr : solution pour le financement des études

« Comment vais-je financer mes études ? ». De nombreux étudiants se posent cette question juste après le baccalauréat. Diverses solutions de financement existent : aide familiale, bourses, aides de fondations, travail étudiant ou encore prêt.

Toutefois, 49% des étudiants souhaitant réaliser un emprunt ne disposent pas de caution pour emprunter dans une banque ce qui pousse nombre d'entre eux à renoncer à leurs projets parce que leurs parents n'ont pas de revenus conséquents. Universite.fr est une solution alternative aux banques pour le financement d'études.



Julien LORENZO

julienlorenzo@yahoo.fr

Secteur d'activité : industrie alimentaire

Mmm...Delicious : une marketplace dédiée à l'univers de la pâtisserie créative

Faire partie de Mmm...Delicious, c'est rejoindre un label de qualité redonnant ses lettres de noblesse à la pâtisserie. Par le biais d'outils digitaux innovants, Mmm...Delicious aide les acteurs de la pâtisserie à accroître leur notoriété, à valoriser leur travail et à augmenter leur chiffre d'affaires.





Christophe LOSSOIS

PROJET
TECHNOLOGIQUE

christophe@waykonec.com

Secteur d'activité : transports

WayKonec : des services novateurs liés à la voiture connectée

WayKonec propose des services novateurs liés à la voiture connectée. Le système se compose d'un boîtier et d'une interface web pour le professionnel, et d'une application mobile pour l'utilisateur. Le boîtier permet de remonter de nombreuses données

liées au tableau de bord du véhicule (kilométrages, niveau d'essence, codes erreurs, pannes...). Avantages du système : l'utilisateur est rassuré sur l'état du véhicule et réalise des économies ; il permet au professionnel d'encourager au bon respect du véhicule, de réduire ses primes d'assurances, de fidéliser sa clientèle.



François MARIE

francois.marie@hec.edu

Workiz : accélérateur de croissance concentré sur les étudiants et l'acquisition client

Workiz est un nouveau type d'accélérateur de croissance qui repose sur les étudiants et l'acquisition de clients/partenaires. L'objectif est de faciliter la rencontre entre entrepreneurs et étudiants, afin que ces derniers puissent aider les start-up françaises à accélérer leur croissance.

Concrètement, Workiz permet aux entrepreneurs de démultiplier leur force commerciale en passant par des étudiants rémunérés au succès. Les étudiants sont accompagnés pour qu'ils puissent prendre le statut d'auto-entrepreneur, et apporter leur énergie et leurs compétences aux entrepreneurs.



Fabien MATHIOT

mathiot.fabien.lbb@gmail.com

Secteur d'activité : activités sportives et de loisir

Globefish : un équipement individuel anti-noyade discret et innovant

Le projet Globefish est orienté autour de la création d'un équipement individuel de flottabilité qui, à l'instar du poisson du même nom (le globefish ou poisson-ballon), se gonfle lorsque la personne est en difficulté.

En effet, la majorité des accidents de noyade arrivent à des personnes qui savent nager et qui sont proche du littoral. Par ailleurs, la plupart des pratiquants d'activité aquatique ne porte pas d'équipement de flottabilité (inconfort, impact négatif sur la performance, poids, esthétique, prix...).

Le produit Globefish est innovant, discret, facile à porter et peu onéreux pour que chacun, du baigneur au surfeur, puisse avoir en permanence un équipement individuel de flottabilité sur lui.





Benjamin METENIER

benjamin.metenier@chall-concept.fr

Secteur d'activité : réseaux sociaux et marché du domaine culturel

CHALL.fr : plateforme destinée à matérialiser les œuvres d'artistes présents sur internet

CHALL est un concept qui a pour but de promouvoir les jeunes créateurs du web à travers une galerie digitale, en leur donnant l'opportunité de présenter et de vendre leurs créations graphiques sur des supports de qualité.

À travers CHALL.fr, les créations réalisées par des créateurs du monde entier sont éditées sur des tableaux en matériau Dibond (tableaux en aluminium, légers, durables et esthétiques). La promotion artistique étant au cœur de la démarche, chaque créateur est rémunéré sur ses ventes.



Alexis MUNINGER

alexis.muninger@hotmail.fr

Secteur d'activité : Tic et services

Wee-Jack : le réseau social des donateurs

Wee-Jack est une plateforme web qui rassemble les ONG, les entreprises et le grand public. Objectifs :

- améliorer la coopération grâce à de nombreuses fonctionnalités de réseau social (messaging, messages, commentaires, groupes...);
- lever des fonds grâce à une logique de financement participatif (dons à des projets humanitaires détaillés plutôt qu'à des ONG tout entières).

Wee-Jack est donc le mix innovant d'un réseau social comme Facebook et d'une plateforme de crowdfunding comme Ulule, dédié spécifiquement aux ONG et aux projets de développement.



Chaker NEFZAOUI

chaker.nefzaoui@gmail.com

Secteur d'activité : biotechnologies et santé

e-ophtalmo : service de télémedecine pour le dépistage de la rétinopathie diabétique

e-ophtalmo est un service de télémedecine à l'échelle nationale pour le dépistage de la rétinopathie diabétique. Il s'agit d'une plateforme web mettant en relation les différents acteurs de ce dépistage.

Pour l'orthoptiste, e-ophtalmo comprend un service d'accès au matériel technique et à une plateforme web pour la télétransmission des données : photos de rétines et fichiers patient. Des ophtalmologistes conventionnés pourront ainsi en se connectant à la plateforme e-ophtalmo avoir accès à ses données médicales et rendre des diagnostics. Si cette pratique se fait déjà ponctuellement en milieu hospitalier ou dans certains réseaux locaux, il n'existe pas de cadre pour l'appliquer aux cabinets des orthoptistes libéraux. Le service e-ophtalmo tend à uniformiser l'accès à ce dépistage en garantissant la sécurité de transfert des données médicales.





Jérémie NEYROU

—PROJET—
TECHNOLOGIQUE

jeremy.neyrou@gmail.com

Secteur d'activité : électrotechnique

ICARE Project : système d'identification sans contact universel par bague

Le système proposé est une bague équipée des technologies RFID et NFC, permettant de remplacer l'ensemble des clés, des badges, et moyens de paiement. Elle deviendra un moyen d'identification sécurisé et universel.

Le système se veut fiable, sécurisé et de haute qualité. Principales applications visées : ouverture et démarrage d'un véhicule (terrestre ou maritime), ouverture d'habitation, commande domotique, identification sur un lieu de travail, suivi de clientèle ou de population, location de logements, de véhicules ou de biens, paiement sans contact.



Jérémie PAILLE

jeremy.paille@studylife.fr

Secteur d'activité : Tic et services

StudyLife : agence organisatrice de voyages et d'événements pour jeunes et étudiants

StudyLife vise à améliorer la vie étudiante en proposant trois types de services : des voyages de découverte de la France et de l'Europe à moindres coûts, l'organisation d'événements atypiques, et l'accompagnement des étudiants étrangers sur le sol français.

Soucieuse de la qualité de vie étudiante, StudyLife propose aussi des articles et astuces pour accompagner les jeunes dans leur vie quotidienne et égayer la vie de tous les jours.



Héloïse PIERRE

heloise@declicetdestrucs.fr

Secteur d'activité : informatique

Délic et des trucs : kit éducatif et ludique pour donner aux enfants le goût d'apprendre

Délic et des Trucs redonne aux enfants de 7 à 10 ans la possibilité d'apprendre en réalisant des choses concrètes avec leurs mains. Les enfants reçoivent chaque mois un kit éducatif et ludique.

Chaque kit aborde un aspect du programme scolaire de manière différente : pas de problèmes à résoudre ni d'exercices, mais des défis à relever ! Chaque mois un nouveau défi fait appel à des compétences variées, le tout au travers d'une approche éducative transdisciplinaire, comme faire un cube en origami pour comprendre la géométrie ou aborder les fractions avec la peinture. Passer par le défi donne le goût d'apprendre !





Carole REGNAULT

ameliecarole.sas@gmail.com

Secteur d'activité : industrie alimentaire

Les Pie-Pelletes : production et commercialisation de produits sans gluten

Le projet consiste à produire et commercialiser des produits sans gluten, notamment des produits apéritifs, moins caloriques que leurs équivalents avec gluten, à la fois gouteux et sains (sources de fibres, d'oméga 3, et pauvres en sel voire sans sel ajouté). Trois recettes

de crackers seront proposées dans un premier temps : chèvre-miel, pavot-sésame et tomates provençales épicées. Les produits seront réalisés au sein de la plateforme technique AGIR (Pessac) dans le plus grand respect des exigences de la qualité et de la sécurité alimentaire. La cible est majoritairement constituée des personnes ne consommant pas de gluten pour des raisons de santé ou par choix personnel, soit environ 2 % des 20-50 ans en France.



Pierre REGNIER PROJET TECHNOLOGIQUE

pierre@velco.fr

Secteur d'activité : Tic et services

Vel'Co : intégration de trackers GPS inviolables dans les vélos pour lutter contre le vol

Vel'Co a pour objectif de commercialiser des trackers GPS inviolables aux fabricants de vélos afin de les intégrer dès l'assemblage dans le cadre.

Vel'Co propose deux solutions :

- Vel'Co inside a pour but de lutter contre le vol de vélos en notifiant les cyclistes sur leur smartphone du déplacement et la localisation de leur vélo. L'application intégrera deux autres fonctionnalités, le guidage et un suivi statistique de leurs trajets associé à un réseau social ;
- Vel'Co City permet de géolocaliser une flotte de vélos pour les exploitants de vélos en libre-service.



Natacha ROBERT

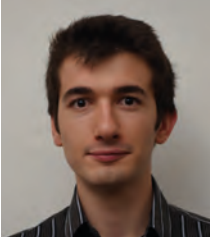
natacha.robert@insa-lyon.fr

Machine à projeter les patrons de couture directement sur les matières à découper

Il s'agit de moderniser la couture en développant un appareil qui projette les patrons de couture directement à l'horizontal sur les tissus ou matières à découper. Une plateforme permettra de protéger les droits d'auteur des patrons numériques.

L'ambition du projet : permettre aux amateurs de couture de pouvoir créer et personnaliser leurs ouvrages facilement et rapidement.

Après un coup de craie ou directement avec un cutter rotatif, l'utilisateur n'a plus qu'à découper son tissu ! Pour chacune des pièces du patron, de nombreuses fonctionnalités sont proposées : déplacer, pivoter, réduire, agrandir, insérer les marges de couture, retourner.



Tristan ROCFORT — PROJET — TECHNOLOGIQUE

tristan@rocfort.com

Secteur d'activité : éco technologies

Batteuse de plantes à parfum, aromatiques et médicinales

Les producteurs de plantes à parfum, aromatiques et médicinales (PPAM) manquent d'outillage spécifique à leur production. Une batteuse adaptée aux contraintes spécifiques à cette production a donc été conçue, en collaboration avec une coopérative d'agriculteurs de PPAM.

Le battage est l'opération qui permet de séparer la fleur de sa tige. Actuellement, ce travail est effectué à la main ou avec des machines inadaptées, conçues à l'origine pour les céréales. Cette nouvelle machine intéresse donc une grande partie de ces agriculteurs. D'autres outils favorisant la mécanisation de ce domaine seront réalisés.



Antony ROUHBAN — PROJET — TECHNOLOGIQUE

arouhban@outlook.com

Secteur d'activité : biotechnologies et santé

Biofeedback : objet connecté santé de biofeedback postural

Biofeedback est une technologie portable permettant de signaler à l'utilisateur lorsqu'il adopte une mauvaise posture.

Cet objet connecté santé vise deux objectifs : limiter l'impact de la sédentarité et réduire la prévalence des troubles musculo-

squelettiques (TMS) chez ses utilisateurs.

Cet appareil n'est pas revendiqué comme étant un dispositif médical mais comme étant utilisé à des fins de bien-être et de confort.

L'application associée à ce dispositif propose des fonctionnalités permettant d'amplifier et de prolonger l'expérience client.



Nil SAMAR

nil.samar@me.com

Secteur d'activité : Tic et services

NOUN : l'art à la rencontre du monde

La solution proposée permet à chaque établissement, en toute simplicité, d'exposer de l'art dans ses locaux. Pour cela, une paroi a été spécialement conçue pour porter une œuvre d'art et l'exposer dans les meilleures conditions. Il suffit aux établissements de souscrire un abonnement annuel pour recevoir cette paroi. Des artistes de qualité sont sélectionnés et les œuvres d'art sont renouvelées tous les vingt jours. Il s'agit de rendre l'art accessible à tous.





Nicolas SAUBIN — PROJET TECHNOLOGIQUE

nicolas.saubin@collibris-app.com

Secteur d'activité : réseaux sociaux et marché du domaine culturel

Collibris : application sociale web/mobile autour du livre

Gratuite pour l'utilisateur, l'application Collibris propose des services monétisés aux éditeurs.

Les lecteurs peuvent enregistrer leurs lectures par une simple photo, les commenter, les noter et les partager avec leurs proches ou toute la communauté. Ils bénéficient aussi de recommandations personnalisées pour trouver leur prochaine lecture.

Les éditeurs peuvent cibler leur communication et bénéficier d'études de marché et d'opinion en amont à travers l'analyse des données de la communauté (Bigdata).



Martin SAVOURE — PROJET TECHNOLOGIQUE

martin@groween.fr

Secteur d'activité : éco technologies

Culteev : culture hydroponique de plantes et herbes aromatiques en intérieur

Le produit Culteev permet à tous de cultiver des plantes et herbes aromatiques en intérieur. Ce produit, esthétique et simple d'utilisation, s'appuie sur une technique développée par la NASA : l'hydroponie. Il s'agit d'une culture hors sol focalisée sur les besoins

naturels des végétaux. Les plantes poussent dans un substrat neutre immergé dans une eau contenant les minéraux et nutriments nécessaires. La croissance est rapide et le goût authentique. Plus besoin d'avoir la main verte pour cultiver en intérieur, croissance 100% garantie.



Léopold SAYOUS — PROJET TECHNOLOGIQUE

leosayous@gmail.com

Secteur d'activité : industrie mécanique

Otari Robot : robot mobile d'assistance pour accroître l'autonomie de personnes âgées ou handicapées

Le projet a pour but de développer et de commercialiser un robot plateforme d'assistance permettant d'accroître l'autonomie de personnes âgées et/ou handicapées à domicile.

Lorsqu'il ne devient plus possible de porter un objet, l'indépendance est grandement diminuée. Ce robot à navigation autonome a pour objectif de palier cette baisse d'indépendance en transportant différents objets utiles à la personne. Le challenge à relever est d'offrir une innovation robotique dans le secteur de l'aide à la personne pour un prix accessible à tous.





Pierre SCHEFLER PROJET TECHNOLOGIQUE

pierre.schefler@oxbern.com

Secteur d'activité : éducation, pédagogie et recherche

Oxbern : dispositif d'affichage de vraie 3D

Le projet consiste à concevoir, produire et vendre des afficheurs de « vraie 3D » ne nécessitant pas d'accessoire tels que des lunettes, des smartphones ou des casques immersifs. En effet, la 3D est présente physiquement grâce à un réseau tridimensionnel de LEDs qui offre à l'utilisateur une visualisation naturelle et interactive. Actuellement,

un premier produit basse résolution permet de représenter des formes simples et a déjà trouvé ses futurs clients dans la cristallographie. L'objectif est d'augmenter la résolution pour étendre le champ des applications : éducation, aperçu avant impression 3D, maquettage...



Mouhidine SEIV

mouhidine.seiv@riminder.net

Riminder : solution pour mettre en relation le bon candidat avec le bon recruteur

Riminder est une startup qui développe des solutions d'intelligence artificielle pour résoudre des problématiques majeures dans l'emploi et l'éducation. L'algorithme mis au point analyse les habitudes des recruteurs et les profils des candidats pour permettre un matching rapide et pertinent. Cette technologie, basée sur

l'analyse de plusieurs millions de profils types, présente une double utilité :

- les recruteurs diffusent leurs annonces auprès d'une audience ciblée et reçoivent les candidatures automatiquement évaluées par ordre de pertinence ;
- les candidats obtiennent immédiatement les offres d'emploi pertinentes et restent alertés des meilleures opportunités.

Aujourd'hui, plus de 200 entreprises et 8 000 candidats profitent de ce service.



Florian TENDILLE PROJET TECHNOLOGIQUE

ft@crhea.cnrs.fr

Secteur d'activité : électrotechnique

Développement et industrialisation de substrats de nitrure de gallium semi-polaires

Le produit proposé s'adresse aux entreprises et aux organismes de recherche désireux de réaliser des dispositifs optiques ou électroniques selon une orientation semi-polaire. Les matériaux semi-conducteurs à base de GaN « polaire » sont par exemple

utilisés pour la réalisation de diodes bleues qui sont au cœur de la technologie Blu-ray et des lampes DELs blanches pour l'éclairage. Cependant, pour des applications optoélectroniques nécessitant une émission intense dans le vert (ou à de plus grandes longueurs d'ondes) ainsi que pour des dispositifs fonctionnant à de fortes puissances électriques, l'utilisation d'une orientation dite « semi-polaire » est plus avantageuse. Actuellement l'usage de ce type d'orientation est limité par l'absence d'un substrat adapté. La technologie utilisée s'appuie sur un procédé de fabrication breveté par le CRHEA, laboratoire du CNRS. Ce procédé permet de lever un verrou technologique à la fois sur la qualité du matériau fabriqué ainsi que sur la taille qu'il est possible de réaliser, ce qui permet de se rapprocher des standards industriels.



Emmanuel THIERY PROJET TECHNOLOGIQUE

emmanuel.thiery@pmclab.fr

Secteur d'activité : éco technologies

COPHENOL : valorisation de déchets polluants produits dans la récolte du café

Chaque année, les agriculteurs de café produisent 9 millions de tonnes de déchets de café qui, pour la plupart, ne sont pas utilisés. Laissés sur le sol, ils relarguent une quantité importante de méthane dans l'atmosphère. Jetés dans les rivières, ils perturbent leurs écosystèmes.

Cophenol propose de récupérer ce déchet afin d'en extraire des composés chimiques vendus aux industriels.



Léo THOMAS PROJET TECHNOLOGIQUE

leo.thomas@assipe.fr

Secteur d'activité : sécurité

ASSIPE Software : solution logicielle permettant aux TPE et PME de se mettre en conformité avec le droit du travail

Le projet consiste à développer et à commercialiser une solution logicielle destinée aux TPE et PME françaises afin de les aider à se mettre en conformité avec le droit du travail (santé et sécurité du travail).

Cette application web est disponible sur tous les périphériques (Mac, Pc, Tablettes, Mobiles...). Elle permet de concevoir des documents tels que le « document unique d'évaluation des risques professionnels » ou encore les « fiches personnelles de prévention de la pénibilité » et ainsi de pouvoir gérer de façon simplifiée la politique santé/sécurité d'une entreprise, notamment grâce aux différents outils d'aide à la décision également présent dans la solution logicielle. Ce service est simple d'utilisation et accessible à tous.



Simon URLI PROJET TECHNOLOGIQUE

simon@the6thscreen.fr

Secteur d'activité : informatique

6th Screen : solution capable d'hybrider les écrans d'information traditionnels avec des informations en temps réel et interactives

Les Systèmes de Diffusion d'Informations (SDI) ou Affichages Dynamiques sont aujourd'hui omniprésents : la partie visible de ces systèmes sont les écrans situés dans les gares, les aéroports,

les supermarchés, les universités... , qui visent à informer le public en temps réel. Cependant ces systèmes sont fondés sur des principes de communication antérieurs à l'ère du Web 2.0. L'essor des réseaux sociaux et de l'information disponible en temps réel induit une nouvelle forme de communication sur écran. La solution proposée est capable d'hybrider les écrans d'informations traditionnels avec des informations en temps réel et interactives provenant de différentes sources afin de faciliter et de dynamiser la communication sur écran.





Tennessee William VELDEMAN PROJET TECHNOLOGIQUE

contact@veldeman.fr

Secteur d'activité : Tic et services

Site Analyser : service innovant d'analyse pour améliorer la visibilité et la qualité d'un site web

SITE ANALYZER est un service innovant d'analyse de site internet permettant d'améliorer la visibilité et la qualité d'un site web. Ce service automatisé utilise les dernières technologies du Big Data et les ressources des datacenters français pour conquérir

l'international. Grâce à son algorithme révolutionnaire, l'outil est capable d'identifier les points clés du site web à corriger ou améliorer, et de réaliser des benchmarks de manière automatique. L'analyse porte sur des critères de sécurité, de contenu, de multimédia ou encore d'ergonomie.



Agathe ZEBROWSKI

agathe.zebrowski@chantiers-passerelles.fr

Secteur d'activité : bâtiment/aménagement

Chantiers passerelles : développement du travail d'intérêt général comme alternative aux peines carcérales

L'entreprise sociale Chantiers-Passerelles contribue au développement d'une alternative humaine et efficace à l'emprisonnement, en exploitant la peine de travail d'intérêt général

(TIG) comme une véritable opportunité d'insertion sociale et professionnelle. Chantiers-Passerelles développe son activité autour de deux axes :

- accompagner les jeunes (de 18 à 25 ans) pour leur permettre de changer de regard sur la peine et leur donner les outils pour en faire une opportunité d'expérience professionnelle (modules d'accompagnement alternant ateliers collectifs et temps individuels) ;
- développer et animer une plateforme internet de coordination du TIG, pour sensibiliser de nouveaux acteurs à accueillir du TIG, favoriser les partages d'expériences et de bonnes pratiques et encourager la création de postes diversifiés et professionnalisants.



Les lauréats par région



Alsace

Joffrey CHARBONNIER – **Tic et services** p. 23

Aquitaine

Thomas BOUHIER – **Tic et services** p. 22

Carole REGNAULT – **Industrie alimentaire** p. 23

Auvergne

Clément CHAMARD – **Tic et services** p. 23

Alexis MUNINGER – **Tic et services** p. 30

Bourgogne-Franche-Comté

Jérémy PAILLE – **Tic et services** p. 31

Bretagne

Caroline BETTAN – **Éco technologies** p. 17

Kévin BOURGEOIS – **Informatique** p. 22

Kévin FESTOCQ – **Éco technologies** p. 25

Baptiste FLEURY – **Informatique** p. 26

Champagne-Ardenne

Florian CORBIER – **Tic et services** p. 24

Julien LORENZO – **Industrie alimentaire** p. 28

Corse

Christian FRANCHI – **Sécurité** p. 26

Jérémy NEYROU – **Électrotechnique** p. 31



Île-de-France

Raodath AMINOU.....	p. 21
Léopold ARNAUD – Informatique	p. 21
Yaéli DAHAN – Tic et services	p. 18
Clément DE OBALDIA – Biotechnologies et santé	p. 25
Corentin HUARD – Sécurité	p. 28
Thomas LASZCZYNSKI – Tic et services	p. 28
François MARIE.....	p. 29
Héloïse PIERRE – Informatique	p. 31
Nil SAMAR – Tic et services	p. 33
Martin SAVOURE – Éco technologies	p. 34
Léopold SAYOUS – Industrie mécanique	p. 34
Mouhidine SEIV.....	p. 35
Emmanuel THIERY – Éco technologies	p. 36

Languedoc-Roussillon

Caroline GRELLIER.....	p. 27
------------------------	-------

Lorraine

Léo THOMAS – Sécurité	p. 36
------------------------------------	-------

Midi-Pyrénées

Dan-Tâm COSTA – Éco technologies	p. 24
---	-------

Nord-Pas-de-Calais

Joachim BAETEN – Tic et services	p. 21
Christophe LOSSOIS – Transports	p. 29
Tennessee William VELDEMAN – Tic et services	p. 37



Normandie

Kim GIAOUI – Tic et services	p. 26
Vincent GUYOT – Tic et services	p. 27

PACA

Benjamin CARTA – Tic et services	p. 23
Annie DUCATEZ – Électrotechnique	p. 25
Rémi GOUZY – Tic et services	p. 27
Florian TENDILLE – Électrotechnique	p. 35
Simon URLI – Informatique	p. 36

Pays de la Loire

Armand BEGOUGNE DE JUNIAC.....	p. 22
Pierre-Yves CHASSAIN – Éco technologies	p. 24
Pierre REGNIER – Tic et services	p. 32

Picardie

Antony ROUHBAN – Biotechnologies et santé	p. 33
--	-------

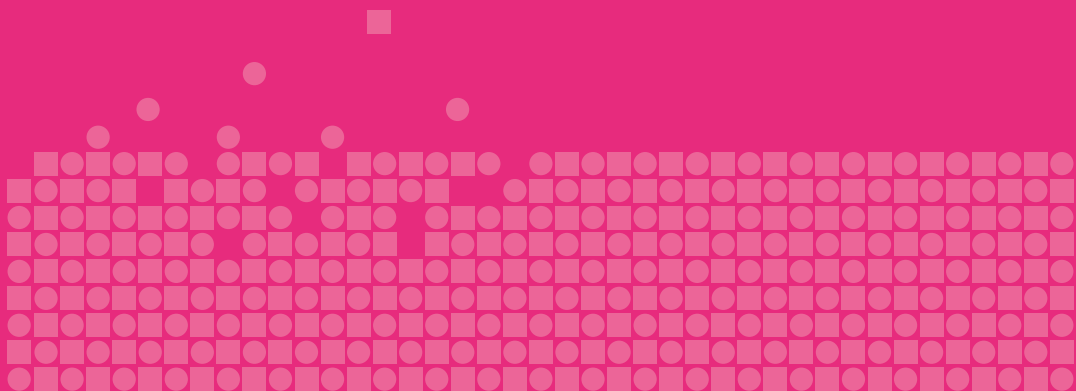
Rhône-Alpes

Kilien DE RENTY – Marché de l'énergie	p. 19
Fabien MATHIOT – Activités sportives et de loisir	p. 29
Benjamin METENIER – Réseaux sociaux et marché du domaine culturel	p. 30
Chaker NEFZAOUI – Biotechnologies et santé	p. 30
Natacha ROBERT.....	p. 32
Tristan ROCFORT – Éco technologies	p. 33
Nicolas SAUBIN – Réseaux sociaux et marché du domaine culturel	p. 34
Pierre SCHEFLER – Éducation, pédagogie et recherche	p. 35
Agathe ZEBROWSKI – Bâtiment/aménagement	p. 37



2

LES NOMINÉS



Alsace

NOMINE Guillaume	Scoledge : espace de travail pour les écoles permettant le partage de cours en ligne, la visualisation des emplois du temps et résultats, la création de groupes collaboratifs	nomine.guillaume@gmail.com
PROD'HOMME Sébastien	FABERIUS : rétro-ingénierie, impression 3D et refabrication de pièces automobiles anciennes	sebastienhom@gmail.com
UNBEKANDT Léo	Scalingo : service d'hébergement d'applications simplifiant la mise en ligne d'un site web	leo@scalingo.com

Antilles - Guyane - Guadeloupe

JEAN-CHARLES Xavier	MOPI : développement, commercialisation et exploitation d'ombrières photovoltaïques alimentant des bornes de recharge pour véhicules électriques	xjc@live.fr
------------------------	--	-------------

Aquitaine

MILANDE Mathilde	Blue Madone : site e-commerce de vente d'articles vintage et de créateurs	milande.ma@gmail.com
PEREZ Franck	Shaperoom : groupement d'artisans shapers, fabricants de planches de surf	franck@pixrider.com
PETIT Alexandre	Alogia : aménagement du logement des seniors, technologie du maintien à domicile	apetit@alogia.eu

Auvergne

BROUSTINE Gaspard	E-bulle : poste de travail immersif et connecté pour les espaces partagés	broustine@leet-design.com
BUREAU Robin	Gladiaball Gravity : salle de loisirs sportifs	robin10ecp@yahoo.fr
TORTEL Anaïs	Miss Candy : fabrication et commercialisation de bijoux en bonbons	anais.tortel@gmail.com



Bourgogne-Franche-Comté

CHAILLEY Audrey	Vitavinum : sommelier numérique proposant au dégustateur une suggestion personnalisée de vins adaptée à ses goûts, son approche et ses connaissances	aud.chaillet@gmail.com
POYER Vincent	Maroquinerie connectée : association de la technologie et de la maroquinerie pour la rendre connectée	pyer.vincent@gmail.com

Bretagne

GERBERT Kévin	PUZZLE Lab : conception, édition et commercialisation d'objets design intégrant de la technologie	k.gerbert@gmail.com
------------------	---	---------------------

Centre

LATTRON Benjamin	Publicite-moi : concept proposant la rémunération d'internautes pour visionner des publicités ciblées en fonction de leur profil	benjamin.lattron@gmail.com
LE BLANC Jean-François	Ma cuisine Mobile : prestations traiteur via la constitution d'un réseau de commerçants ambulants et l'implantation massive de kiosques et commerces mobiles	jf.leblanc37@gmail.com
MONTIGAUD Thibault	MRE solutions : vente d'un élastomère magnétorhéologique, matériau de nouvelle génération	thibault.montigaud@insa-cvl.fr
PAQUEREAU Marine	Optimining : expertises géologiques et développement de solutions en vue d'optimiser la production des carrières d'extraction	marine.paquereau@hotmail.fr
PETRAUD Jérémy	Valise : voyages, apprentissages et loisirs pour personnes en situation de handicap mental	jeremy.petraud@hotmail.fr



Champagne-Ardenne

BERREBI MATHIEU Anne-Sophie	Lebel'Emploi : logo assurant au consommateur qu'une partie de la somme dépensée au moment de l'achat est reversée pour la création d'emplois en France	asberrebimathieu@gmail.com
BURGEVIN Valentin	Easy Golf : application communautaire en ligne destinée aux golfeurs et clubs de golf	valentinburgevin@gmail.com
LACHETA Alexandre	KIBBLZ : site web de divertissement, partage et comparaison de photos	alexandre@kibblz.fr

Corse

ANDREO Tania	CORSICA BEAUTY TRUCK : boutique beauté itinérante	calvi.tania@wanadoo.fr
MONDOLONI Marc-Antoine	Agoratio : plateforme de crowdfunding responsable alliant performance financière et cautionnement d u développement durable	marc-antoine.mondoloni@orange.fr
POGGIOLI Pascal	DataSensia : entreprise de développement d'applications d'analyse et traitement de données	pascal.poggioli@gmail.com

Île-de-France

BABY Frédéric	Expo Dispo : site internet dédié au déstockage des grands distributeurs	fredfalnan@yahoo.fr
BENKANOUN Yanis Nazim	Nyew : application de streaming de musique électronique	yanis.benkanoun@gmail.com
CARIDI Jonathan	Fipsy : système de conseil aux investisseurs basé sur un profil combinant des critères financiers et comportementaux	jonathancaridi@aol.com
CRIULANSCY Pierre	DIGGER : agenda vidéo des concerts pop/rock à Paris	pcriulan@gmail.com
DAUVERGNE Lucas	Les Energiques : isolation et décoration pour la rénovation énergétique des logements	luks@luks.fr
DEMMER Thomas	Interneet-Mât : livraison automatique par drones	thomass.demmer@gmail.com



DERAMOUDT Antoine	GéoSAVE : géolocalisation de secouristes à proximité d'une victime	antoinederamoudt@gmail.com
DESMOULINS Guillaume	CO-CITY : plateforme de co-production de projets locaux d'intérêt général	guillaume.desmoulins@barcelonagse.eu
DUMAS Pierre	Group&book : plateforme de rencontres et de partages autour de passions et d'intérêts communs aux meilleurs prix	pierre.s.dumas@gmail.com
MADIVANANE Rahghul	My safe : traceur GPS permettant de localiser un bien mobile en prévenant les utilisateurs, en cas de mouvements non désiré d'un objet	rahghul.madivanane@gmail.com
SCOGNAMIGLIO Borna	MESHUP : application pour le networking professionnel de proximité	bornasco@gmail.com
SECRET Alexander	SCORTEX : neuroprocesseur pour la robotique reproduisant le fonctionnement du cerveau et permettant de réaliser des tâches humaines	karolalexandersecret@gmail.com
SLAMICH Pierre	JobMind : assistant personnel de carrière et recherche d'emploi sur le web et le mobile	pierre@jobmindapp.com
TARNOWSKI William	Swiper : application pour smartphone permettant de recevoir du contenu personnalisé et des offres promotionnelles	william.tarnowski@swiper.fr
VINOT Alexandre	Dwelo : développement et vente de receveur à douche doté d'un système permettant de récupérer la chaleur de l'eau	Alexandre.VINOT@ensam.eu

La Réunion

CLEMENT Benjamin	Balades-Créatives : organisation de balades touristiques et culturelles, animées par des artistes du spectacle-vivant de l'île de la Réunion	benjamin.clement@iscparis.com
DYLIKOWSKI Romain	Wood&Stock : toilettes sèches écologiques innovantes	romain.dylikowski@gmail.com

Languedoc-Roussillon

DOLLADILLE Florian	Ludins : moteur adaptatif de contenus procéduraux facilitant le transfert de connaissances	florian.dolladille@gmail.com
EL HILAL Anass	MedTrucks : soins mobiles accessibles à tous	elhilal.anass@gmail.com

GABAUDAN Mathieu	Mycast : accès à une information audio en fonction de centres d'intérêt	mathieu@mycast.mobi
KOPPÉ Cédric	Hélicopte : solution de pré-diagnostic en environnement et agroalimentaire	cedric.koppe@gmail.com

Limousin-Poitou-Charentes

COHIGNAC Camille	Tortuga magazine : magazine d'actualité en ligne permettant de comprendre l'actualité et de recontextualiser l'information	camille.cohignac@gmail.com
MOUMNI Emeric	AIWA : conception et fabrication de planches de snowboards et de longboard-skates en composite d'origine végétale	moumni.e@hotmail.fr
RIAHI Hamza	MECAPALM : appareil optimisant le processus de la récolte des dattes	hamza.riahi@etu.isae-ensma.fr

Lorraine

DIEMUNSCH Kévin	Absolu Sport : propositions de formations basées sur le sport comme outil pédagogique afin de mieux comprendre les problématiques de l'entreprise	k.diemunsch@live.fr
GHAMIZI Salah	Waza : plateforme de mise en relation, de collaboration, de suivi et de valorisation des projets académiques réalisés en lien avec des entreprises autour de problématiques réelles	salah.ghamizi@gmail.com
LANCELOT Ludivine	Poly'Gloutons : micro-crèche polyglotte proposant une immersion linguistique et culturelle vers le français, l'anglais et l'allemand aux enfants de 0 à 4 ans	ludivine.lancelot@gmail.com
ROUSSEAU Kévin	Geothermal Habits : bureau d'études sous-sol intégrant une spécialité en géothermie	k.rousseau25@laposte.net

Midi-Pyrénées

BESSON Alexandre	ALG & YOU : systèmes innovants de production de microalgues alimentaires à l'échelle locale	alexandre.besson@alg-and-you.com
---------------------	---	----------------------------------



Nord-Pas-de-Calais

ALLAIN Mélanie	Vision Vocale : guidage vocal dans un espace clos pour personnes malvoyantes ou non-voyantes	melanie.allain@minesdedouai.fr
VERHERVE MILLELIRI Johan	Battmobile : service de location de batteries externes préchargées pour smartphone	johan.verherve@gmail.com

Normandie

BOURDIN Estelle	O'Safe : combinaison connectée pour enfant triple actions : anti-noyade, géo-barrière et anti-UV	bourdin.est@gmail.com
CHEN Hua	PIMM : plateforme interactive et mobile pour la maintenance	hua.chen.14@neoma-bs.com

PACA

ATANGANA MBELE Eugène Cédric	Infinity Space : technologies au service des marchés émergents	cedricatangana@gmail.com
NOBLE Jonathan	ClockTweets : plateforme de programmation de tweets permettant notamment l'élaboration d'une stratégie social média	jonathan@clocktweets.com
TAFFARELLO Justine	Chère Francine : conditionnement de plats préparés par des restaurateurs régionaux, confection de paquets et livraison	justine.taffarello@iae-aix.com
VALDIVIESO Vincent	MeetUrSam : site web et application mobile de mise en relation d'un "Sam", conducteur désigné, et de co-voiturés	vincent.valdivieso@isen.fr
VANETTI Daniel Joël	Smart Cycle : plateforme web et mobile de recyclage participatif et solidaire (objets, équipements, matériels, matériaux, gravats, déchets...) fonctionnant par géolocalisation d'objets trouvés	vanetti.d@gmail.com

Pays de la Loire

MOSSINO Thomas	Meat me : vente de charcuterie saine et gourmande	thomas@meat-me.fr
-------------------	---	-------------------



Picardie

BOUJAOUANE Sarah	iProfit : solution d'encaissement direct sur iPad	sarah.boujaouane@gmail.com
GUILLEUS Quentin	Cyborg végétal : concept de robot visant à fournir de l'autonomie aux plantes (recherche de lumière ou d'eau). Objectifs : alimentation, protection, et amélioration de notre environnement.	q.gulleus@stillhuman.fr
SIL Jérémy	Jeu mobile grand public : jeu dont le but est de relier au moins trois formes pour les faire disparaître, avec difficulté croissante par niveau	jeremy.sil@etud.u-picardie.fr

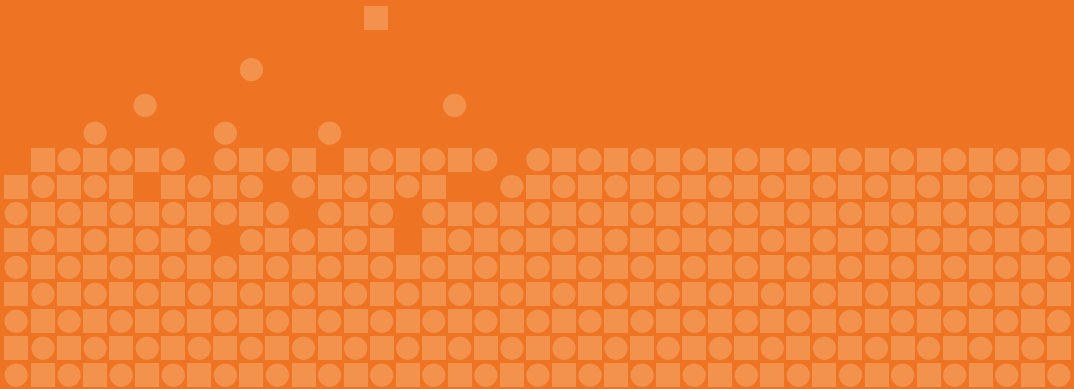
Rhône-Alpes

DESLOUS-PAOLI Adrien	Wireless Pocket : solution de recharge de smartphone embarquée intelligente et élégante réalisée par une maison de maroquinerie haut-de-gamme	adrien@derigueur.fr
----------------------	---	---------------------



3

CONTACTS RÉGIONAUX



Alsace

Contact Caisse des dépôts

27 rue Jean Wenger-Valentin
67080 Strasbourg
Tél. 03 88 52 45 36
Mel. hadrien.joly@caissedesdepots.fr

DRRT Alsace

Préfecture de région
5, place de la République
67000 Strasbourg
Tél. 03 88 21 67 39 ou 06 38 81 40 86
Mel. drrt.alsace@recherche.gouv.fr

Incubateur

SEMIA
(Sciences, Entreprises et Marchés,
Incubateur d'Alsace)
4, rue Boussingault
67000 Strasbourg
Tél. 03 68 85 30 30
Fax. 03 68 85 30 40
Mel. g.grand@semia-incal.com
Web. www.semia-incal.com

SATT

CONECTUS
Parc d'Innovation
650, boulevard Gonthier d'Andernach
67400 Illkirch
Web. www.conectus.fr

PEPITE

PEPITE ETENA
Université de Strasbourg Espace Avenir
20 A, rue René Descartes
67084 Strasbourg cedex
Mel. hsebti@unistra.fr

Aquitaine

COMUE Aquitaine

166 cours de l'Argonne
33000 Bordeaux
Tél. 05 56 33 80 80
Mel. president@cuea.fr

Contact Caisse des dépôts

38 rue de Cursol
33000 Bordeaux
Tél. 05 56 00 01 68
Mel. Jerome.Spanek@caissedesdepots.fr

DRRT Aquitaine

Préfecture de région
4B, esplanade Charles de Gaulle
33077 Bordeaux Cedex
Tél. 05 56 90 65 19 ou 06 80 72 71 58
Fax. 05 56 90 65 35
Mel. drrt.aquitaine@recherche.gouv.fr

Incubateur

IRA
(Incubateur Régional d'Aquitaine)
Université Bordeaux I
Domaine du Haut Carré
351, cours de la Libération
33405 Talence Cedex
Tél. 05 40 00 33 33
Fax. 05 40 00 33 30
Mel. a.briand@ira.u-bordeaux.fr
Web. www.incubateur-aquitaine.com



SATT

Aquitaine Science Transfer
 Centre Condorcet
 162, avenue du Docteur Albert Schweitzer
 33600 Pessac
 Web. ast-innovations.com

PEPITE

Entrepreneuriat Campus Aquitaine
Communauté d'Universités
et Etablissements d'Aquitaine
 166 cours de l'Argonne
 33000 Bordeaux
 Mel. eca@cuea.fr

Auvergne**Contact Caisse des dépôts**

65 bd F Mitterrand
 63012 Clermont Ferrand
 Tél. 04 73 43 13 20
 Mel. catherine.dauvergne@caissedesdepots.fr

DRRT Auvergne

Préfecture de région
 18, boulevard Desaix
 63033 Clermont-Ferrand Cedex 01
 Tél. 04 73 98 61 81
 Mel. drtt.auvergne@recherche.gouv.fr

Incubateur

Busi
(Incubateur d'entreprises d'Auvergne)
 Biopôle Clermont-Limagne
 63360 Saint-Beauzire
 Tél. 04 73 64 43 57
 Fax. 04 73 64 43 68
 Mel. mrongere@busi.fr
 Web. www.busi.fr

SATT

SATT Grand Centre
 8, rue Pablo Picasso
 63000 Clermont-Ferrand
 Web. www.sattgrandcentre.com

PEPITE

PEPITE PEEA
 ENSCCF
 Campus des Cézeaux
 63174 Aubière Cedex
 Mel. pepите.auvergne@ensccf.fr



Basse-Normandie

COMUE Normandie Université

esplanade de la Paix
14032 Caen cedex 5
Tél. 02 31 56 69 59 ou 02 31 56 69 57
Mel. lamri.adoui@normandie-univ.fr

Contact Caisse des dépôts

15 boulevard Bertrand
14053 Caen cedex 4
Tél. 02 31 39 43 16
Mel. anne.arsene@caissedesdepots.fr
Mel. celine.buge@caissedesdepots.fr
Mel. ivan.lespagnol@caissedesdepots.fr

DRRT Basse-Normandie

DRIRE
Immeuble Le Pentacle
Avenue de Tsukuba
14200 Hérouville-Saint-Clair
Tél. 02 31 46 50 11
Fax. 02 31 46 50 85
Mel. drrt.basse-normandie@recherche.gouv.fr

Incubateur

Normandie Incubation
Centre d'innovation technologique
17, rue Claude Bloch
BP 55027
14076 Caen Cedex 5
Tél. 02 31 56 69 32
Mel. protin.incubateur@unicaen.fr
Web. www.normandie-incubation.com

PEPITE

PEPITE Vallée de Seine
Normandie Université
Esplanade de la Paix
CS 14032
14032 Caen cedex 5
Mel. pepite-valleedeseine@normandie-univ.fr

Bourgogne

COMUE Bourgogne

Esplanade Érasme BP 21877
Tél. 03 80 39 37 42
Mel. president@ubfc.fr

Contact Caisse des dépôts

2° avenue Marbotte BP 71368
21000 Dijon
Tél. 03 80 40 09 50
Mel. fares.abid@caissedesdepots.fr

DRRT Bourgogne

Préfecture de région
53, rue de la Préfecture
21041 Dijon Cedex
Tél. 03 80 44 69 76
Mel. drrt.bourgogne@recherche.gouv.fr

Incubateur

Premice
(Incubateur régional de Bourgogne)
Maison régionale de l'innovation
64 A, rue de Sully
CS 77124
21071 Dijon Cedex
Tél. 03 80 40 33 33
Mel. thomas.dupont@premice-bourgogne.fr
Web. www.premice-bourgogne.com

SATT

SATT Grand Est
Maison régionale de l'innovation
64 A, rue de Sully
CS 77124
21071 Dijon

PEPITE

PEPITE Bourgogne-Franche-Comté
COMUE UBFC
32 Avenue de l'Observatoire
25000 Besançon
Mel. pascale.brenet@univ-fcomte.fr

Bretagne

COMUE Université européenne de Bretagne

5 boulevard Laennec
35000 Rennes

Tél. 02 28 08 14 24 ou 02 23 23 79 79

Mel. jacques.girardeau@univ-nantes.fr ou
pascal.olivard@univ-brest.fr

PEPITE

PEPITE Bretagne

Université de Rennes 1 - SOIE -
PEPITE BRETAGNE

4, rue Lesage

CS 36402

35064 Rennes

Mel. pepite-bretagne@ueb.eu

Contact Caisse des dépôts

19 rue de Chatillon
35065 Rennes cedex

Tél. 02 23 35 55 06

Mel. jean-sebastien.perfumo@
caissedesdepots.fr

DRRT Bretagne

Préfecture de région

3, avenue de la Préfecture
35026 Rennes Cedex 09

Tél. 02 99 79 38 65 ou 09 79 50 34 47

Fax. 02 99 79 36 42

Mel. drrt.bretagne@recherche.gouv.fr

Incubateur

Emergys

(Incubateur fédérateur de Bretagne)

Rennes Atalante Technopole

15, rue du Chêne Germain

35510 Cesson-Sévigné

Tél. 02 99 12 73 73

Fax. 02 99 12 73 74

Mel. yy.legoffic@rennes-atalante.fr

Web. www.emergys.tm.fr

SATT

Ouest Valorisation

Métropolis 2 CS 80 804

14 C, rue du Pâtis Tatelin

35708 Rennes Cedex

Web. www.ouest-valorisation.fr



Centre

COMUE Centre - Val de Loire Université

3 rue des Tanneurs
37041 Tours cedex 1
Tél. 02 47 36 64 04
Mel. loic.vaillant@univ-tours.fr

Contact Caisse des dépôts

2 avenue de Paris
45056 Orleans
Tél. 02 38 79 18 04
Mel. emmanuel.lacroix@caissedesdepots.fr

DRRT Centre

191, rue de Bourgogne
45042 Orléans Cedex 1
Tél. 02 38 49 33 52
Fax. 02 38 49 54 24
Mel. drrt.centre@recherche.gouv.fr

Incubateur

ARITT/LANCEO
6, rue du Carbone
45072 Orléans Cedex 2
Tél. 0238 88 88 71
Fax. 02 38 88 88 11
Mel. melodie.fourez@arittcentre.fr
Web. www.arittcentre.fr

PEPITE

PEPITE Centre
Comue Centre Val de Loire Université
60, rue du Plat d'Etain
BP 12050
37020 Tours Cedex 1
Mel. entrepreneuriat-pepিতেcentre@
cvluniversite.fr

Champagne-Ardenne

COMUE Université de Champagne

9 boulevard de la Paix
51097 Reims cedex
Tél. 03 44 23 44 09
Mel. jacques.meyer@univ-reims.fr

Contact Caisse des dépôts

50 avenue Patton
51000 Chalons En Cham
Tél. 03 26 69 36 63
Mel. charles.dudresnay@caissedesdepots.fr
Mel. mejdi.slama@caissedesdepots.fr

DRRT

DRIRE
1, cours d'Ormesson
51036 Châlons-en-Champagne Cedex
Tél. 03 26 21 51 51 ou 06 98 89 23 09
Fax. 03 26 21 92 65
Mel. drrt.champagne-ardenne@recherche.gouv.fr

Incubateur

CARINNA
14, rue Gabriel Voisin
51100 Reims
Tél. 03 26 85 85 44
Fax. 03 26 66 85 89
Mel. franck.morel@carinna.fr
Web. www.carinna.fr

PEPITE

PEPITE Champagne Ardenne
ID Champagne Ardenne
35 rue René Cassin
51430 Bezannes
Mel. pepitechampagneardenne@carinna.fr



Corse

Contact Caisse des dépôts

Chemin du Loretto
20090 Ajaccio
Tél. 04 95 10 40 00
Mel. veronique.garcia@caissedesdepots.fr

DRRT Corse

66, cours Napoléon
20000 Ajaccio
Tél. 04 95 51 01 80
Fax. 04 95 50 07 83
Mel. drrt.corse@recherche.gouv.fr

Incubateur

I2TC
(Incubateur technologique
territorial de Corse)
Immeuble Le Régent
1, avenue Eugène Macchini
20000 Ajaccio
Tél. 04 95 50 91 54 ou 04 95 50 91 23
Fax. 04 95 50 91 66
Mel. Emmanuel.pierre@adec.corse.fr
innovation@corse-adec.org
Web. www.innovation.corse.fr

PEPITE

PEPITE CORSE
Université de Corse
Palazzu
20250 Corte
Mel. ferrandini2@univ-corse.fr

Franche-Comté

COMUE Franche-Comté

Esplanade Érasme BP 21877
Tél. 03 80 39 37 42
Mel. president@ubfc.fr

Contact Caisse des dépôts

La City 4 rue Gabriel Plançon
25044 Besançon
Tél. 03 81 25 07 06
Mel. franck.taqui@caissedesdepots.fr
Mel. nathalie.gladoux@caissedesdepots.fr

DRRT Franche-Comté

DRRT/DRIRE
Technopôle Temis
21b, rue Alain Savary
BP 1269
25005 Besançon Cedex
Tél. 03 81 48 58 70
Fax. 03 81 88 07 62
Mel. drrt.franche-comte@recherche.gouv.fr

Incubateur

IEI.FC
(Incubateur d'entreprises innovantes
de Franche-Comté)
18, rue Alain Savary
25000 Besançon
Tél. 03 81 66 67 29 ou 03 81 66 69 59
Fax. 03 81 25 53 51
Mel. blandine.tatin@univ-fcomte.fr
Web. www.incubateur-fc.fr

PEPITE

PEPITE Bourgogne-Franche-Comté
COMUE UBFC
32 Avenue de l'Observatoire
25000 Besançon
Mel. pascale.brenet@univ-fcomte.fr



Guadeloupe

DRRT Guadeloupe

Préfecture de région

4, rue Antoine Lardenoy

97100 Basse Terre

Tél. 05 90 99 39 02

Mel. drrt.guadeloupe@recherche.gouv.fr

PEPITE

PEPITE ANTILLES-GUYANE

Université Antilles Guyane

Campus de Fouillole

BP 250

97157 PAP Cédex

Mel. gilyse.casimir@univ-ag.fr

Guyane

Contact Caisse des dépôts

Parc d'activités de la Jaille Baie Mahault

97122 Jarry

Tél. 05 90 21 18 74

Mel. antoine.rousseau@caissedesdepots.fr

David Fabre

Parc d'activités de la Jaille Baie Mahault

97122 Jarry

Tél. 05 90 91 18 68

Mel. david.fabre@caissedesdepots.fr

DRRT Guyane

Préfecture de région

Rue Fiedmond,

BP 7008

97 307 Cayenne Cedex

Tél. 0 594 38 77 43

Mel. drrt.guyane@recherche.gouv.fr

Incubateur

AMAZINC

Guyane Développement Innovation

CS 90235

97325 Cayenne Cedex

Mel. franck.roubaud@ardi-gdi.fr

Web. www.ardi-gdi.fr

PEPITE

PEPITE ANTILLES-GUYANE

Université Antilles Guyane

Campus de Fouillole

BP 250

97157 PAP Cédex

Mel. gilyse.casimir@univ-ag.fr



Haute-Normandie

COMUE Normandie Université

esplanade de la Paix
14032 Caen cedex 5
Tél. 02 31 56 69 59 ou 02 31 56 69 57
Mel. lamri.adoui@normandie-univ.fr

Contact Caisse des dépôts

square des Arts
7 bis rue Jeanne d'Arc
76171 Rouen cedex 1
Tél. 02 35 15 65 02
Mel. catherine.lecoeur@caissedesdepots.fr
Mel. jacques.depesquidoux@caissedesdepots.fr

DRRT Haute-Normandie

Préfecture de région Haute-Normandie
7, place de la Madeleine
76036 Rouen Cedex
Tél. 02 32 76 53 56
Fax. 02 32 76 55 02
Mel. drrt.haute-normandie@recherche.gouv.fr

Incubateur

SEINARI
(Incubateur régional de Haute-Normandie)
73 rue Martainville
76000 Rouen
Tél. 02 32 10 23 03
Fax. 02 32 10 23 02
Mel. fabien.lieval@seinari.fr

PEPITE

PEPITE Vallée de Seine
Normandie Université
Esplanade de la Paix
CS 14032
14032 Caen cedex 5
Mel. pepite-valleedeseine@normandie-univ.fr

Île-de-France

COMUE Hautes études - Sorbonne - Arts et Metiers

15 rue Soufflot
75005 Paris
Tél. 01 56 81 20 08
Mel. laurent.carraro@hesam.eu

COMUE Institut polytechnique du Grand Paris

avenue du Parc
95011 Cergy-Pontoise cedex
Tél. 01 49 45 29 95
Mel. pouvil@ensea.fr

COMUE Paris Sciences et Lettres

62 bis rue Gay Lussac
75005 Paris
Tél. 01 75 00 02 84
Mel. thierry.coulhon@univ-psl.fr

COMUE Paris Seine

1 avenue Bernard Hirsch
95021 Cergy-Pontoise cedex
Tél. 01 34 43 96 98
Mel. anne-sophie.barthez@universiteparisseine.fr

COMUE Sorbonne Universités

1 rue Victor Cousin
75001 Paris
Tél. 01 44 41 55 01/02
Mel. thierry.tuot@sorbonne-universites.fr

COMUE Université Paris-Est

5 boulevard Descartes
77420 Champs-sur-Marne
Tél. 01 64 15 32 91
Mel. bernard.dizambourg@univ-paris-est.fr



COMUE Université Paris Lumières

57 rue des Francs-Bourgeois
75004 Paris
Tél. 01 42 78 51 83
Mel. pajouvet@u-plum.fr

COMUE Université Paris-Saclay

route de l'Orme aux Merisiers rd
91190 Saint-Aubin
Tél. 01 69 33 21 75
Mel. gilles.bloch@universite-paris-saclay.fr

COMUE Université Sorbonne Paris Cité

190 avenue de France
75013 Paris
Tél. 01 49 54 83 42
Mel. jean-yves.merindol@sorbonne-paris-cite.fr

Contact Caisse des dépôts

2 avenue Pierre Mendès France
75013 Paris
Tél. 01 49 55 69 29
Mel. anne.derichecour@caissedesdepots.fr
Mel. brigitte.de-la-houssaye@caissedesdepots.fr

DRRT Île-de-France

Préfecture de région
5, rue Leblanc
75911 Paris Cedex 15
Tél. 01 82 52 43 22
Fax. 01 82 52 43 24
Mel. drrt.ile-de-France@recherche.gouv.fr

Incubateur

Agoranov
(Incubateur technologique parisien)
96 bis, boulevard Raspail
75006 Paris
Tél. 01 44 18 07 15
Fax. 01 45 51 20 88
Mel. jean-michel.dalle@upmc.fr
Web. www.agoranov.com

• **Paris Biotech Santé**
Université Paris V René Descartes
Faculté de médecine Cochin-Port-Royal
24, rue du Faubourg Saint-Jacques
75014 Paris
Tél. 01 53 10 53 53
Fax. 01 44 41 25 78
Mel. amedeemanesme.o@parisbiotech.org
Web. www.parisbiotech.org

• **Incuballiance**
86, rue de Paris - Bâtiment Erable - Orsay Parc
91400 Orsay
Tél. 01 77 93 21 00 ou 01 77 93 21 01
Fax. 01 64 46 12 03
Mel. p.moreau@incuballiance.fr
Web. www.incuballiance.fr

SATT

Île-de-France INNOV
Sorbonne Paris Cité
190, avenue de France
75013 Paris
Web. www.idfinnov.com

LUTECH

Tour Zamansky
4, place Jussieu
75252 Paris Cedex 05
Web. www.sattlutech.com

Paris Saclay
Bâtiment Cèdre
86, rue de Paris
91400 Orsay



PEPITE**CréaJIDF**

AVRILE - Université Paris 13
 99 avenue Jean-Baptiste Clément
 Intitut Galilée
 93430 VILLETANEUSE
 Mel. pepite.creajidf@univ-paris13.fr

HESAM Entreprendre

Hesam université
 15 Rue Soufflot
 75005 Paris
 Mel. entreprendre@hesam.eu

PEIPS

Fondation de Coopération Scientifique
 Campus Paris-Saclay
 Espace Technologique - Immeuble Discovery
 Route de l'Orme aux Merisiers RD 128
 91190 Saint-Aubin
 Mel. pepite@universite-paris-saclay.fr

PEPITE 3EF

Comue Université Paris Est
 6-8 Avenue Blaise Pascal, Cité Descartes,
 Champs sur Marne
 77455 Marne-la-Vallée
 Mel. pepite3ef@univ-paris-est.fr

PEPITE Paris Centre

Sorbonne Universités
 26 rue des Fossés Saint-Jacques
 75005 Paris
 Mel. entrepreneur@sorbonne-universite.fr

PEPITE PON

Université Paris Ouest Nanterre La Défense
 200 avenue de La République
 92001 Nanterre Cedex
 Mel. pepite.pon@gmail.com

PSL-PEPITE

PSL-PEPITE
 62 bis Rue Gay-Lussac
 75005 Paris
 Mel. psl-pepite@univ-psl.fr

Université Paris Seine
 1, avenue B.Hirsch
 95021 Cergy

La Réunion**Contact Caisse des dépôts**

112, rue Sainte-Marie – BP 980
 97479 Saint-Denis cedex
 Mel. marie.faure@caissedesdepots.fr

DRRT La Réunion

DAAF
 Boulevard de la Providence
 97400 Saint-Denis
 Tél. 06 92 61 68 44
 Mel. drrt.la-reunion@recherche.gouv.fr

Incubateur

Incubateur de la Réunion
TECHNOPOLE
 Parc Technor
 1, rue Emile Hugot
 Bâtiment B
 97490 Sainte-Clotilde
 Tél. 0 262 90 71 80/83
 Fax. 0 262 90 71 81
 Mel. innovation@technopole-reunion.com
 Web. www.technopole-reunion.com

PEPITE**P2ER (PEPITE REUNION)**

P2ER
 15, avenue René CASSIN
 CS92003
 97744 Saint-Denis cédex 9 de LA REUNION
 Mel. p2er@univ-reunion.fr



Languedoc-Roussillon

COMUE Languedoc-Roussillon Universités

163 rue Auguste Broussonnet
34090 Montpellier
Tél. 04 67 41 68 45
Mel. secretariat.direction@pres-suddefrance.fr

Contact Caisse des dépôts

181 place Ernest Granier
34000 Montpellier
Tél. 04 67 06 41 25
Mel. christine.pujol@caissedesdepots.fr
Mel. guillaume.coste@caissedesdepots.fr

DRRT Languedoc-Roussillon

Préfecture de la région
Languedoc-Roussillon
34, place des Martyrs de la Résistance
34062 Montpellier Cedex 2
Tél. 04 67 61 69 42
Fax. 04 67 02 25 38
Mel. drtt.languedoc-roussillon@recherche.gouv.fr

Incubateur

LRI (Languedoc-Roussillon Incubation)
Université Montpellier 2
CC 483
Place Eugène Bataillon
34095 Montpellier Cedex 5
Tél. 04 67 14 49 85
Fax. 04 67 02 05 51
Mel. philippe.gabrion@lr-incubation.com
Web. www.lr-incubation.com

SATT

AxLR
CC 07-005
95, rue de la Galéra
34095 Montpellier Cedex 05
Web. www.axlr.com

PEPITE

PEPITE-LR
COMUE Languedoc-Roussillon Universités/
PEPITE-LR
Institut de Botanique -163 rue Auguste
Broussonnet
34090 Montpellier
Mel. marion.lochard@pres-suddefrance.fr



Limousin

COMUE Université confédérale Léonard de Vinci

15 rue de l'Hotel Dieu
86034 Poitiers cedex
Tél. 05 49 45 30 00 ou 02 47 36 64 00
Mel. president@pres-lpc.fr ou president@cvluniversite.fr

Contact Caisse des dépôts

19 rue Cruveilhier
87036 Limoges
Tél. 05 55 10 06 00
Mel. jean-francois.roethlisberger@caissedesdepots.fr
Mel. pierre.colombet@caissedesdepots.fr

DRRT Limousin

1, avenue d'Esther
87069 Limoges Cedex
Tél. 05 55 33 67 57
Fax. 05 55 32 12 94
Mel. drtt.limousin@recherche.gouv.fr

Incubateur

AVRUL
(Agence pour la valorisation de la recherche
universitaire du Limousin)
Ester Technopôle
BP 6935
87069 Limoges Cedex
Tél. 05 55 35 77 03
Fax. 05 55 35 88 20
Mel. matthieu.valetas@unilim.fr

PEPITE

PEPITE LPC
Safire - Université de Poitiers - Bâtiment B25
2, rue Pierre Brousse
TSA 91110
86073 Poitiers Cedex 9
Mel. sandra.choisy@univ-poitiers.fr

Lorraine

Contact Caisse des dépôts

35 av 20° Corps
54000 Nancy
Tél. 03 83 39 32 00
Mel. Elodie.Freffield@caissedesdepots.fr
Mel. niry.ranaivosoa@caissedesdepots.fr

DRRT Lorraine

DRIRE
Cité administrative
1, rue Chanoine Collin
57000 Metz
Tél. 03 87 37 93 38 ou 06 77 91 67 14
Fax. 03 87 37 93 37
Mel. drtt.lorraine@recherche.gouv.fr

Incubateur

IL (Incubateur lorrain)
24-30, rue Lionnois
BP 60120
54003 Nancy Cedex
Tél. 03 83 68 52 70
Fax. 03 83 68 52 71
Mel. natacha.hauser-costa@incublor.u-nancy.fr
Web. www.incubateur-lorrain.org

PEPITE

PEPITE by PEEL
Université de Lorraine
Chateau du Montet
2 rue du doyen Roubault
Direction des partenariats
54500 Vandoeuvre lès Nancy
Mel. peel@univ-lorraine.fr



Martinique

Contact Caisse des dépôts

Immeuble place François Mitterrand
97264 Fort-de-France
Tél. 05 96 72 84 00
Mel. Emeline.Le-Guen@caissedesdepots.fr

DRRT Martinique

DRIRE
Préfecture de région
BP 647 - 648
97262 Fort-de-France Cedex
Tél. 0 596 70 74 81 (directe)
0 596 70 74 84 (standard)
Fax. 0 596 70 74 85
Mel. drrt.martinique@recherche.gouv.fr

PEPITE

PEPITE ANTILLES-GUYANE
Université Antilles Guyane
Campus de Fouillole
BP 250
97157 PAP Cédex
Mel. gilyse.casimir@univ-ag.fr

Midi-Pyrénées

COMUE Université fédérale de Toulouse Midi-Pyrénées

15 rue des Lois
31000 Toulouse
Tél. 05 61 14 80 12
Mel. marie-france.barthet@univ-toulouse.fr

Contact Caisse des dépôts

97 rue Riquet BP 7209
31073 Toulouse
Tél. 05 62 73 61 73
Mel. isabelle.leguay@caissedesdepots.fr
Mel. nicole.catroux@caissedesdepots.fr

DRRT Midi-Pyrénées

DRIRE
5, esplanade Compans Caffarelli
BP 98016
31080 Toulouse Cedex 6
Tél. 05 62 89 82 71 ou 06 09 68 63 52
Mel. drrt.midi-pyrenees@recherche.gouv.fr

Incubateur

Incubateur régional Midi-Pyrénées
49 grande rue Saint-Michel
31400 Toulouse
Tél. 05 34 31 67 47 ou 05 34 21 94 28
Fax. 05 34 31 68 16
Mel. charbonnier@incubateurmipy.com
Web. www.incubateurmipy.com

SATT

Toulouse TECH TRANSFER
Maison de la Recherche et de la Valorisation
118, route de Narbonne
31432 Toulouse Cedex 4
Web. www.toulouse-tech-transfer.com



PEPITE

Pôle ECRIN

Université Fédérale Toulouse Midi-Pyrénées
 - Département Formation et Vie Etudiante
 41, allées Jules Guesde
 CS 61321
 31013 Toulouse Cedex 6
 Mel. alain.blasius@univ-toulouse.fr

Nord-Pas-de-Calais**COMUE Université Lille Nord de France**

1 rue du Professeur Calmette
 59000 Lille
 Tél. 03 20 43 85 32
 Mel. ph-rollet@univ-lille1.fr

Contact Caisse des dépôts

11 parvis de Rotterdam
 170 tour Lilleurope
 59777 Euralille
 Tél. 03 20 14 19 70
 Mel. marc.levert@caissedesdepots.fr

DRRT Nord-Pas-de-Calais

Espace recherche innovation
 2, rue des Canonniers
 59800 Lille
 Tél. 03 28 38 50 16 ou 03 28 38 50 17
 Secrétariat. 03 28 38 50 07
 Fax. 03 28 38 50 20
 Mel. drdt.nord-pas-de-calais@recherche.gouv.fr

Incubateur

GIE Eurasanté
 Parc Eurasanté
 310, avenue Eugène Avinée
 59120 Looz-lez-Lille
 Tél. 03 28 55 90 67 ou 03 28 55 90 60
 Fax. 03 28 55 90 61
 Mel. Evervaecke@eurasante.com
skalla@eurasante.com
 Web. www.eurasante.com



SATT

SATT Nord
2, rue du Priez
59000 Lille
Web. www.sattnord.fr

PEPITE

PEPITE-LNF
Communauté d'Universités et
d'Établissements Lille Nord de France
365 bis rue Jules Guesde - Campus ESPE -
Bâtiment A
BP 50458
59658 Villeneuve d'Ascq
Mel. corentin.laurent@cue-Inf.fr

Nouvelle-Calédonie

Contact Caisse des dépôts

2 rue de Soissons
98800 Noumea
Mel. benoit.leger@caissedesdepots.fr

DRRT Nouvelle-Calédonie

Chargé de Mission pour
la Recherche et la Technologie
Haut Commissariat
BP C5
98844 Nouméa
Tél. 00 687 240 412
Fax. 00 687 23 04 08
Mel. drirt.nouvelle-caledonie@recherche.gouv.fr



Pays de la Loire

COMUE Université européenne de Bretagne

5 boulevard Laennec
35000 Rennes
Tél. 02 28 08 14 24

Contact Caisse des dépôts

ZAC St Serge ilot3 plot2
26 allée François Mitterrand
49100 Angers
Tél. 02 41 20 23 91
Mel. guillaume.beauredaugeres@
caissedesdepots.fr
Mel. olivier.bourhis@caissedesdepots.fr

DRRT Pays de la Loire

Préfecture de région
6, rue Ceineray BP 33515
44035 Nantes cedex 1
Tél. 02 40 18 03 76
Mel. drrt.pays-de-la-loire@recherche.gouv.fr

Incubateur

Atlanpôle
(Syndicat mixte)
Château de la Chantrerie
BP 90702
44307 Nantes Cedex 3
Tél. 02 40 25 13 99
Fax. 02 40 25 10 88
Mel. balducchi@atlanpole.fr
Web. www.atlanpole.fr

PEPITE

PEPITE CRÉER
L'Université Nantes Angers le Mans
Communauté d'Universités et d'Établissements
Immeuble MANNY
Direction
19 bis rue la Noue Bras de Fer
44200 Nantes
Mel. pepite.creer@lunam.fr

Picardie

Contact Caisse des dépôts

60 rue de la Vallée
80003 Amiens
Tél. 03 22 71 10 26
Mel. frederique.leclerc@caissedesdepots.fr

DRRT Picardie

6, rue Debray
80020 Amiens Cedex 9
Tél. 03 22 33 84 20 ou 06 77 18 31 58
Mel. drrt.picardie@recherche.gouv.fr

PEPITE

Pôle Etudiants PICARD pour l'Innovation
le Transfert & l'Entrepreneuriat
Université Picardie Jules Verne
Chemin du Thil
80000 Amiens
Mel. pepite.picardie@gmail.com



Poitou-Charentes

COMUE Université confédérale Léonard de Vinci

15 rue de l'Hotel Dieu
86034 Poitiers cedex
Tél. 05 49 45 30 00

Contact Caisse des dépôts

14 bd Chasseigne
86036 Poitiers cedex
Tél. 05 49 60 36 27
Mel. alain.paquin@caissedesdepots.fr
Mel. Zora.Marcaud@caissedesdepots.fr

DRRT Poitou-Charentes

Préfecture de région
7, place Aristide Briand
BP 589
86021 Poitiers Cedex
Tél. 05 49 47 25 01 ou 06 73 04 38 79
Mel. drdt.poitou-charentes@recherche.gouv.fr

Incubateur

Incubateur de Poitou-Charentes
Agence Régionale de l'Innovation
Conseil régional Poitou-Charentes
15, rue de l'Ancienne Comédie
Bâtiment Andalousie
2^e étage
CS 70575
86021 Poitiers
Tél. 05 17 84 30 15
Mel. m.gabard@cr-poitou-charentes.fr

Polynésie française

DRRT Polynésie française

Chargé de Mission pour la Recherche
et la Technologie
Haut-commissariat
BP 115
98713 Papeete Tahiti
Tél. 00 689 50 60 60
Fax. 00 689 50 60 68
Mel. drdt.polynesie-fr@recherche.gouv.fr



Provence-Alpes-Côte d'Azur

COMUE Université

Côte d'Azur

28 avenue Valrose
6103 Nice cedex 2
Tél. 04 92 07 66 06
Mel. presidence@unice.fr

Contact Caisse des dépôts

19 place Jules Guesde
13203 Marseille cedex
Tél. 04 91 39 59 04
Mel. jean-luc.thorigny@caissedesdepots.fr
Mel. Thierry.Bazin@caissedesdepots.fr

Pour le PEPITE PACA Est

455 promenade des Anglais
06299 Nice
Tél. 04 92 29 34 02
Mel. fabien.ducasse@caissedesdepots.fr

DRRT PACA

23-25, rue Borde
13285 Marseille Cedex 8
Tél. 04 86 67 34 39 ou 06 33 75 74 64
Mel. drirt-paca@recherche.gouv.fr

Incubateur

• **Multimédia Belle de Mai**
Pôle Medias
37, rue Guibal
13003 Marseille
Tél. 04 95 04 67 30
Fax. 04 95 04 67 40
Mel. maria.belhadji@belledemai.org
celine.souliers@belledemai.org
Web. www.belledemai.org

• IPE
(Incubateur Paca-Est, Nice-Sophia-Toulon)
Business Pôle
1047 route des Dolines, Allée Pierre Ziller
Sophia Antipolis
06560 Valbonne
Tél. 04 89 73 02 45
Fax. 04 92 94 20 20
Mel. labat@pacaest.com

• **Impulse**
(Aix-Marseille-Avignon)
MDI Technopôle de Château-Gombert
Rue Frédéric Joliot-Curie
13452 Marseille Cedex 02
Tél. 04 91 10 01 45 ou 04 91 10 01 44
Fax. 04 91 10 01 43
Mel. m.defous@incubateur-impulse.com
Web. www.incubateur-impulse.com

SATT

SATT Sud Est
8, rue Sainte-Barbe
13001 Marseille
Web. www.sattse.com

PEPITE

PEPITE Cré@tude PACA-EST
Campus Saint Jean D'Angély
Bât 1 - Bureau 232
24, avenue des Diabes Bleus
06357 Nice Cedex 4
Mel. Christophe.GARELLI@unice.fr

PEPITE PACA OUEST

Aix-Marseille Université
Jardin du Pharo - 58, bd Charles Livon
13284 Marseille Cedex 07
Mel. marie.decroix-taffet@univ-amu.fr



Rhône-Alpes

COMUE Université

Grenoble Alpes

271 rue de la Houille Blanche
38402 Saint-Martin-d'Hères cedex
Tél. 04 76 82 61 74
Mel. presidence@grenoble-univ.fr

COMUE Université de Lyon

37 rue du Repos
69007 Lyon
Tél. 04 37 37 26 70
Mel. khaled.bouabdallah@universite-lyon.fr

Contact Caisse des dépôts

44 rue de la Villette
69425 Lyon
Tél. 04 72 11 49 40
Mel. eric.pannoux@caissedesdepots.fr

DRRT Rhône-Alpes

Direccte - Tour Suisse
1, boulevard Vivier Merle
69443 Lyon Cedex 3
Tél. 04 26 99 82 12 ou 06 33 80 79 18
Mel. dr.rt.rhone-alpes@recherche.gouv.fr

SATT/Incubateur (Lyon)

PULSALYS
47, boulevard du 11 novembre 1918
CS 90170
69625 Villeurbanne Cedex

SATT/Incubateur (Grenoble)

GIFT
Petite Halle site Bouchayer Viallet
31, rue Gustave Eiffel
38000 Grenoble

PEPITE

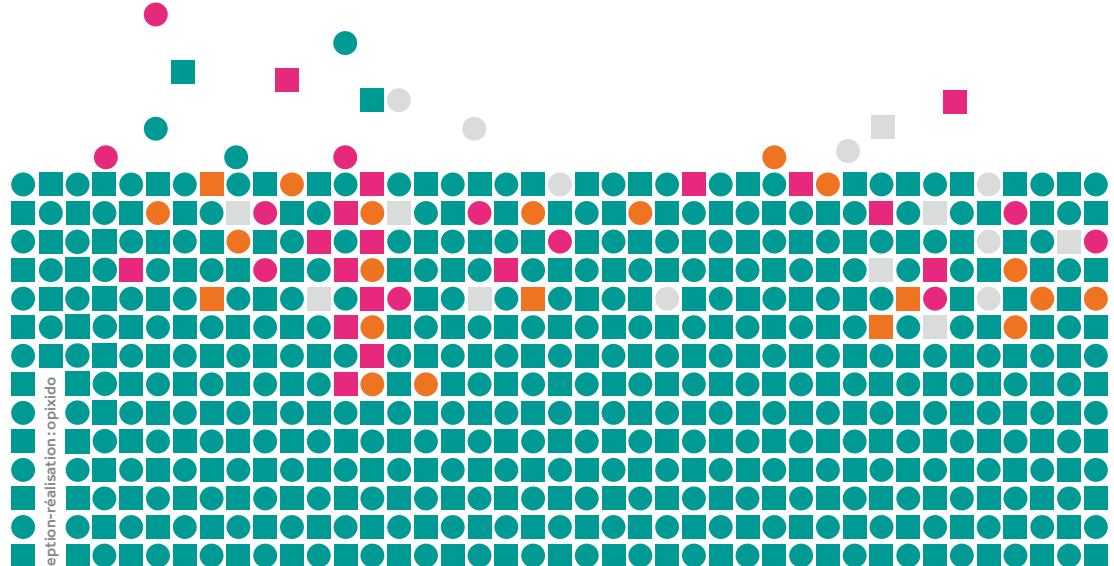
Pépîte oZer
Communauté Université Grenoble-Alpes
11 rue des Mathématiques
Bâtiment Ampère Domaine Universitaire
38400 Grenoble
Mel. entrepreneuriat@grenoble-univ.fr

BEELYS

Booster l'esprit d'entreprendre
Fondation pour l'Université de Lyon
210 avenue Jean Jaures
69007 Lyon
Mel. contact@beelys.org



conception-réalisation: opixido



Ministère de l'Éducation nationale,
de l'Enseignement supérieur
et de la Recherche
1, rue Descartes
75231 Paris cedex 05

